

COMITÉ SYNDICAL
MARDI 21 OCTOBRE 2014
(remis au 4 nov 2014)

Comité syndical – mardi 21 octobre 2014

LA QUESTION ENVIRONNEMENTALE DANS LE SCoT

I. L'ARTIFICIALISATION SOUS CONTÔLE

Répartition des surfaces artificialisées entre 2000 et 2010 par intercommunalités selon la destination

	HABITAT				ACTIVITES/EQUIP. PUBLICS				INFRASTRUCTURES			CHANTIER	CARRIERE	TOTAL
	dans emprise urbaine	hors emprise urbaine	chantier	Total	dans emprise urbaine	hors emprise urbaine	chantier	Total	Infra.	chantier	Total	Total	Total	
CAB	37,61	98,62	0,43	136,66	3,82	35,33	50,46	89,61	194,96	7,35	202,31	32,27	5,12	465,97
CCPSV	6,74	21,52		28,26		5,70		5,70	0,04		0,04	1,62		35,62
CCHS	10,32	10,55	0,35	21,22	0,35	6,47	1,97	8,79	0,00		0,00	0,80		30,81
CCST	15,98	60,78	0,16	76,92	1,55	11,61		13,16	44,88		44,88	1,11		136,07
CCTB	6,30	39,23		45,54	0,53	30,49	3,17	34,19	34,24		34,24			113,97
Territoire de Belfort	76,95	230,71	0,94	308,60	6,25	89,61	55,60	151,46	274,11	7,35	281,46	35,79	5,12	782,43

Source : AUTB mars 2011

Analyse des zones d'urbanisation future à l'échelle du département

PLU/POS/ CC (8 RNU, 16 CC, 51 POS, 27 PLU)	Surfaces des zones AU/NA des POS et PLU & Surfaces disponible dans les secteurs constructibles/ Carte Communale (en hectare)									
	Habitat (dont mixte)			Activité			EP			Total
	Court terme	509	960	Court terme	412	552	Court terme	136	253	1765
	Long terme	451		Long terme	140		Long terme	117		

Source : SIG AUTB 2013, DDT juillet 2013

Objectifs chiffrés de limitation de l'artificialisation hors des emprises urbaines (en hectares)

Comité syndical – mardi 21 octobre 2014

	Artificialisation observée entre 2000-2010	Objectifs chiffrés de limitation de l'artificialisation 2010-2020	Différence entre constats 2000-2010/ Objectifs chiffrés 2010-2020
Habitat	230	180	- 50
Activités et équipements	145	100	- 45
Infrastructures	280	170	- 110
TOTAL	655	450	- 205

II. LA CONCEPTION DURABLE DES URBANISATIONS

Approche qualitative dans la localisation de l'habitat

- Proximité des services et des TC
- Inclusion dans l'emprise urbaine
- Élaborer des schémas de composition urbaine

Conception durable des constructions et urbanisations

- Rendre les règlements propices à l'éco-construction
- OAP de nouvelle génération : économies d'eau, d'énergie, de déplacements, de réseaux ; accessibilité, biodiversité, paysage...

La valeur paysagère

- Préserver les vues emblématiques et les grands paysages
- Assurer l'alternance ville-campagne
- Requalifier les entrées de villes
- Le paysage bâti

Approche qualitative dans les zones économiques

- Charte de qualité, connexions, économies d'eau et d'énergie, sécurité, intégration au contexte
- Recherche de progressivité, de convertibilité et de réversibilité
- Les activités dans l'urbain

Dispositions qualitatives d'aménagement commercial local

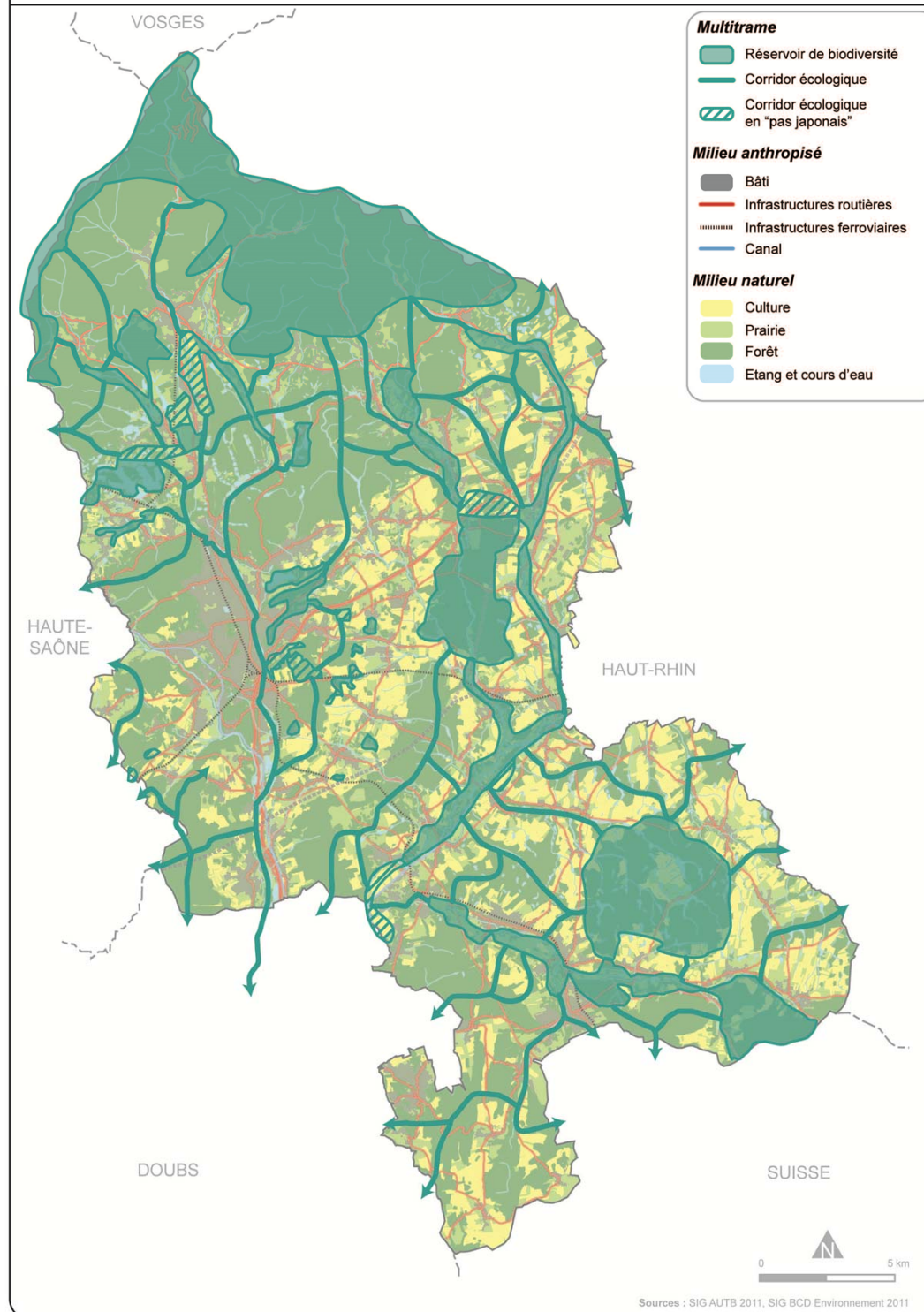
- Le cœur commercial traditionnel : qualité et nature des commerces
- Mieux maîtriser les activités commerciales de périphérie

III. CONSERVATION ET DÉVELOPPEMENT DE LA TVB

Des mesures de préservation relatives à la biodiversité et à la trame verte et bleue

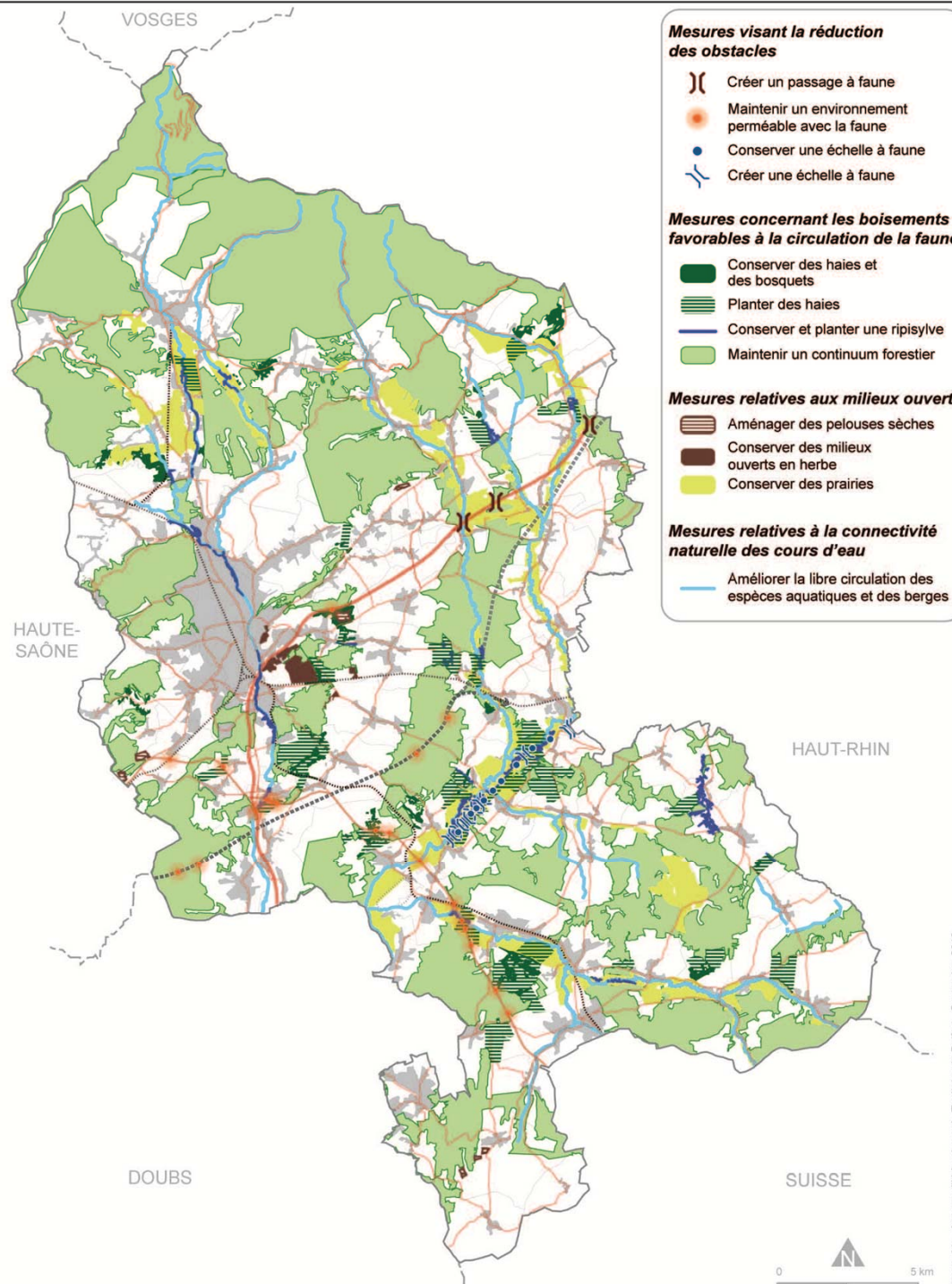
- Préservation des espaces naturels remarquables
- Le maintien des zones humides pour leur rôle plurifonctionnel
- La valorisation de la nature ordinaire
- La définition d'une trame verte et bleue

Comité syndical – mardi 21 octobre 2014



> **MESURES DE CONSERVATION ET DE DÉVELOPPEMENT DE LA TRAME VERTE ET BLEUE**
Territoire de Belfort

Comité syndical – mardi 21 octobre 2014







Cartographie - Agence d'Urbanisme du Territoire de Belfort - Septembre 2012





Sources : SIG AUTB 2010, SIG BCD Environnement 2011

> MESURES DE CONSERVATION ET DE RESTAURATION DE LA TRAME VERTE ET BLEUE




Mesures visant la réduction des obstacles

-  Créer un passage à faune
-  Maintenir un environnement perméable avec la faune
-  Conserver une échelle à faune
-  Créer une échelle à faune

Mesures concernant les boisements favorables à la circulation de la faune

-  Conserver des haies et des bosquets
-  Planter des haies
-  Conserver et planter une ripisylve
-  Maintenir un continuum forestier





Mesures relatives aux milieux ouverts

-  Aménager des pelouses sèches
-  Conserver des milieux ouverts en herbe
-  Conserver des prairies

Mesures relatives à la connectivité naturelle des cours d'eau

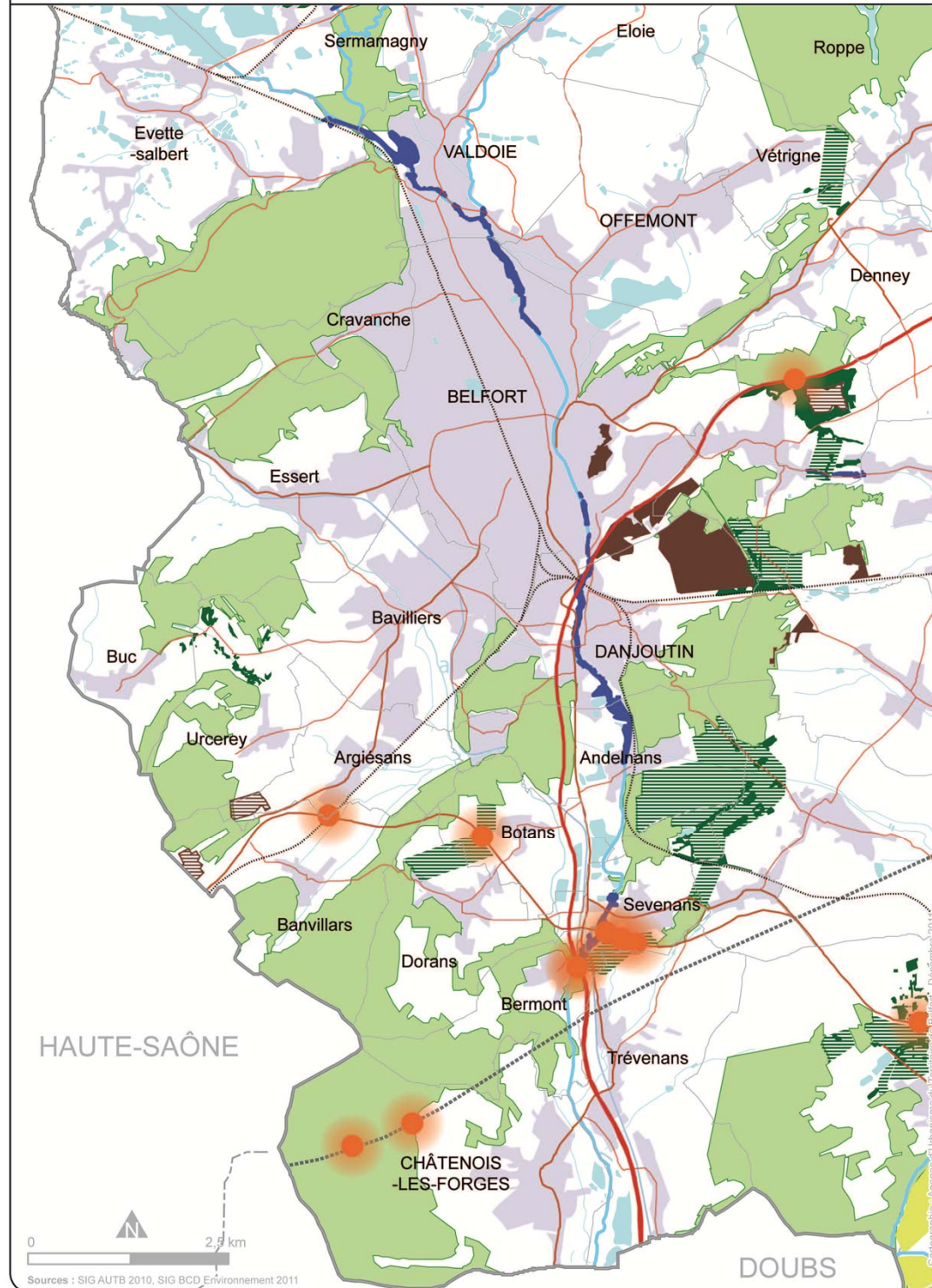
-  Améliorer la libre circulation des espèces aquatiques et des berges

Éléments de contexte

-  Bâti
-  Infrastructures routières
-  Infrastructures ferroviaires
-  Cours d'eau et canal

> MESURES DE CONSERVATION ET DE DÉVELOPPEMENT DE LA TRAME VERTE ET BLEUE
Basse vallée de la Savoureuse

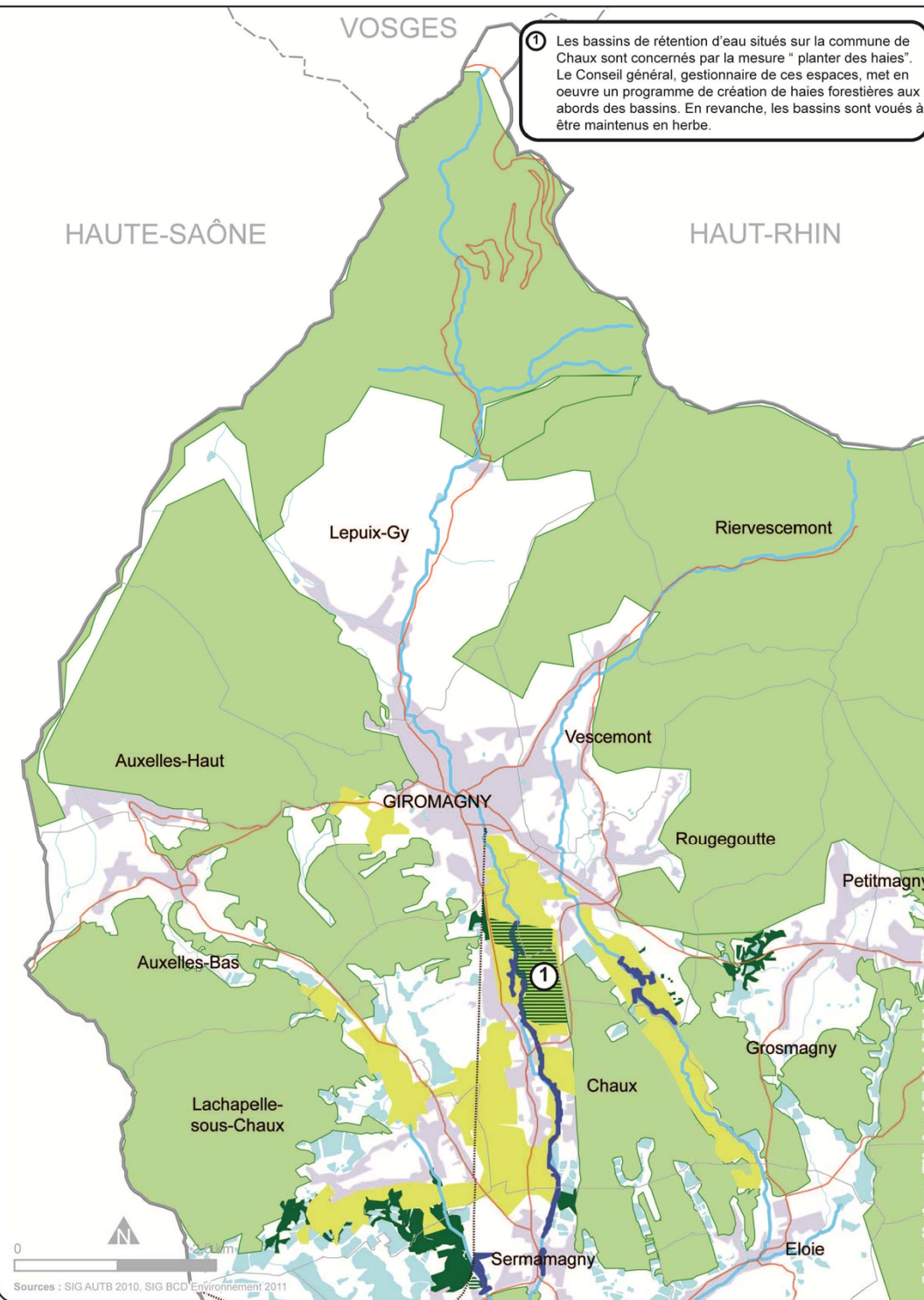
Comité syndical – mardi 21 octobre 2014



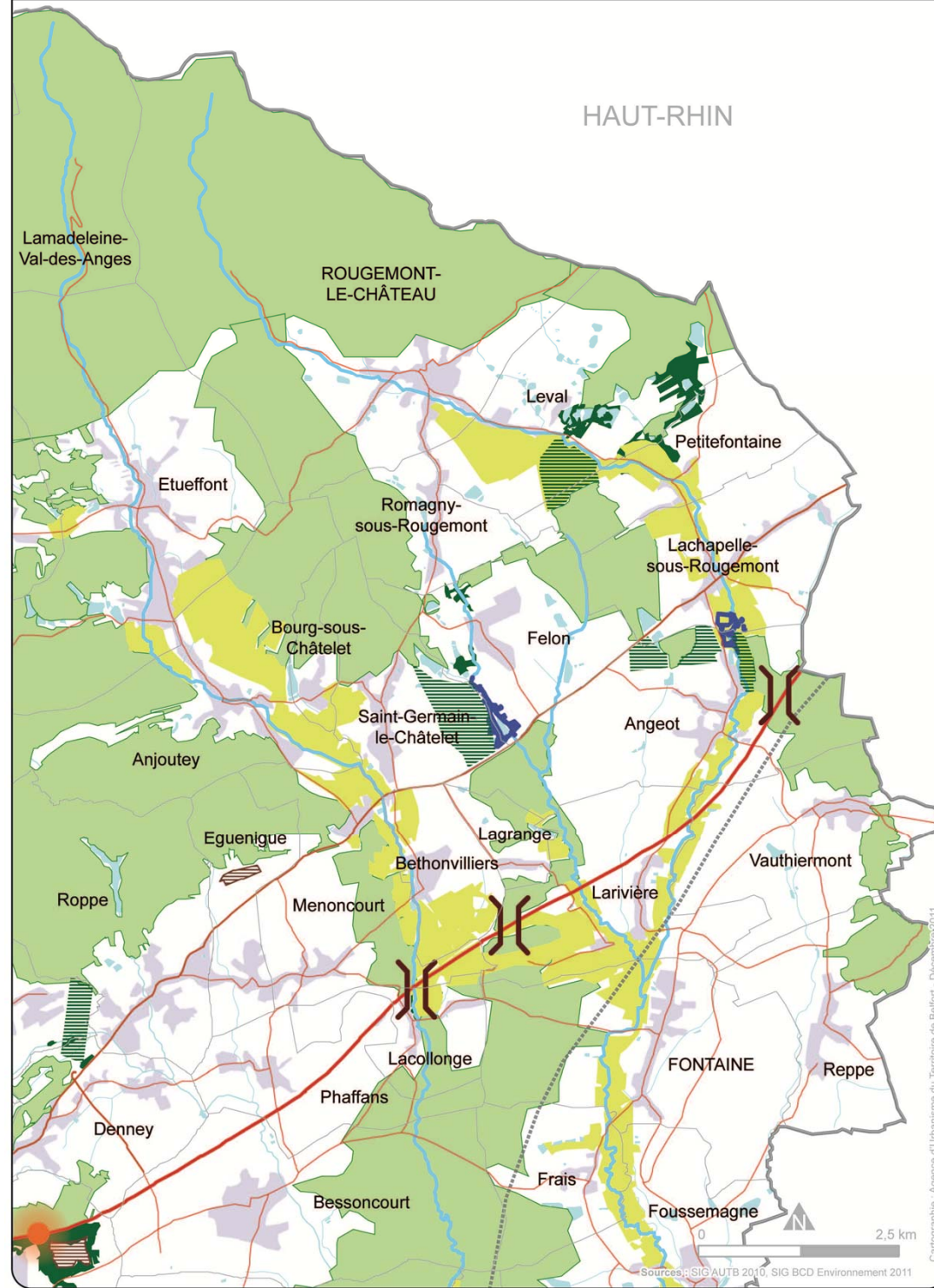
> **MESURES DE CONSERVATION ET DE DÉVELOPPEMENT DE LA TRAME VERTE ET BLEUE**
Haute vallée de la Savoureuse

Comité syndical – mardi 21 octobre 2014

syndicat
mixte du
SCOT
du Territoire
de Belfort

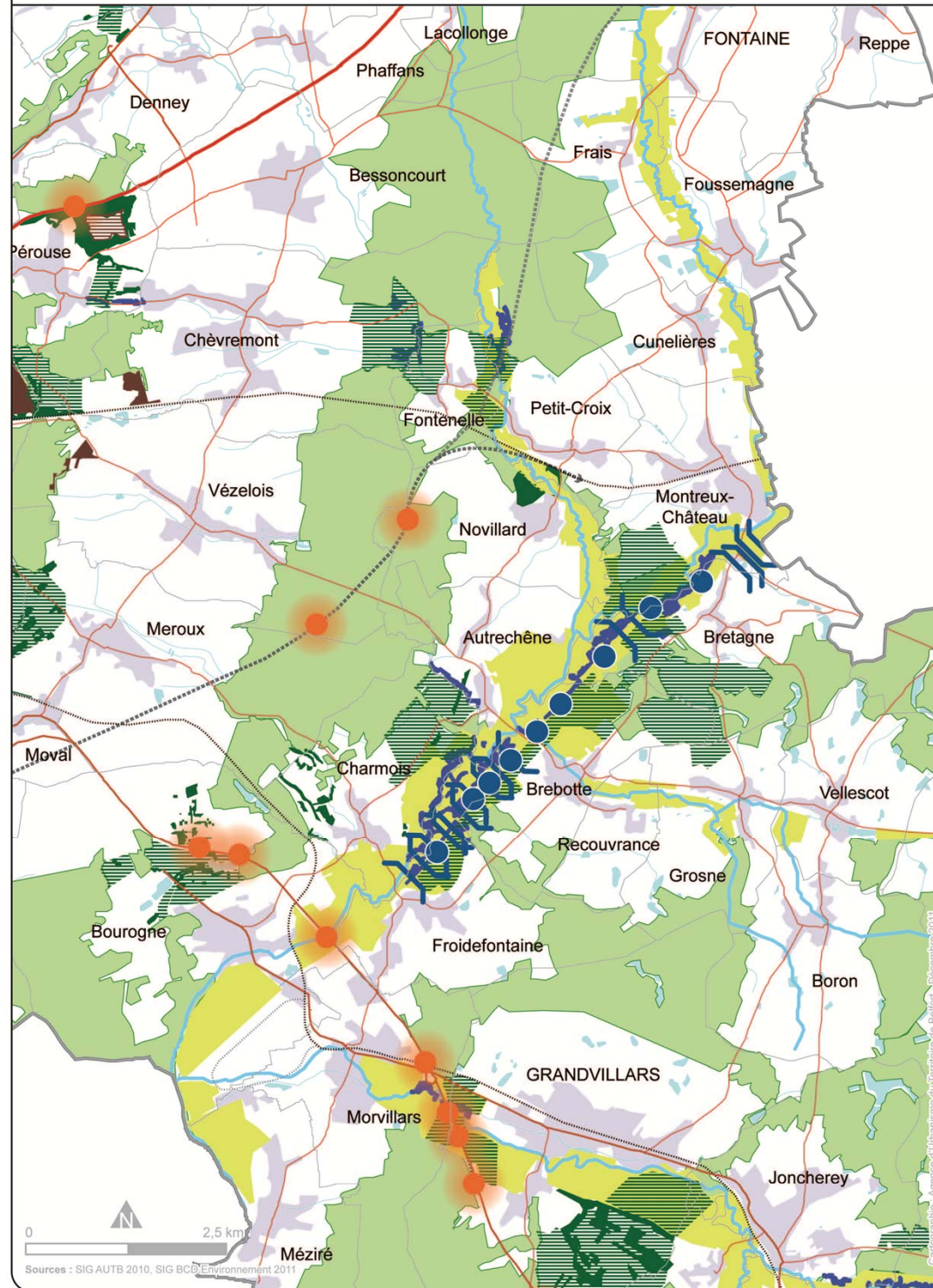


Comité syndical – mardi 21 octobre 2014

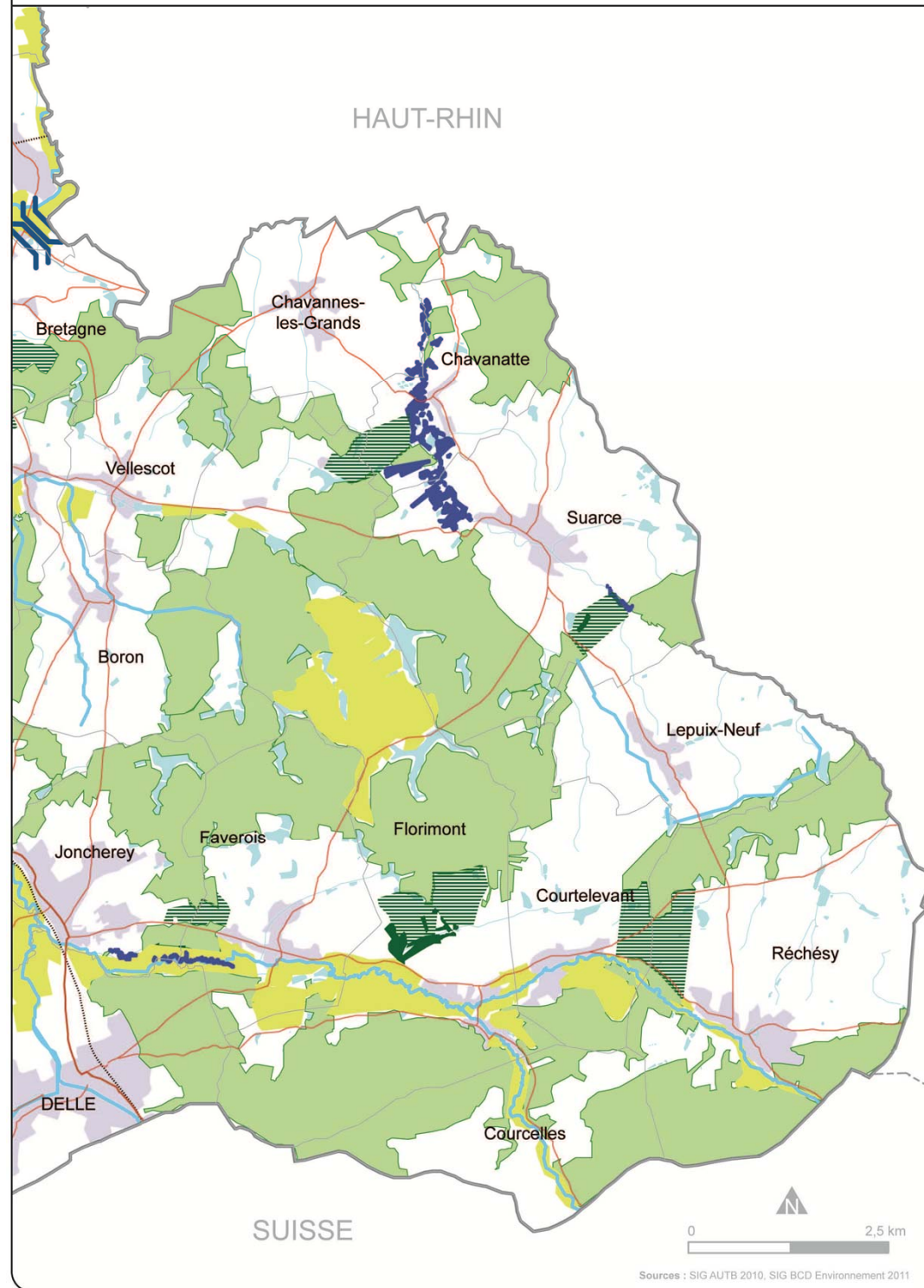


> MESURES DE CONSERVATION ET DE DÉVELOPPEMENT DE LA TRAME VERTE ET BLEUE
Vallée de la Bourbeuse

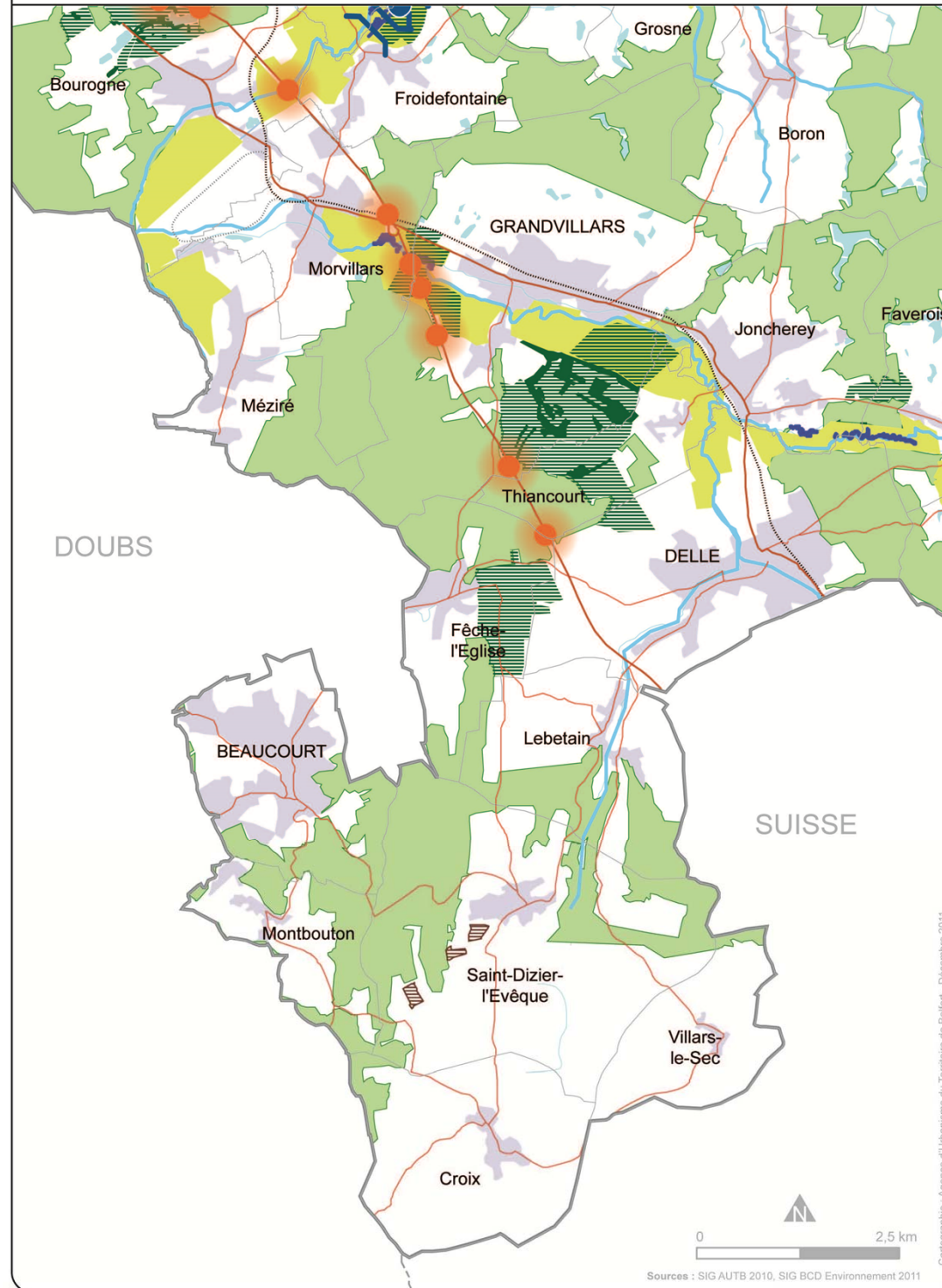
Comité syndical – mardi 21 octobre 2014



Comité syndical – mardi 21 octobre 2014



> MESURES DE CONSERVATION ET DE DÉVELOPPEMENT DE LA TRAME VERTE ET BLEUE
Plateau de Croix



Cartographie : Agence d'Urbanisme du Territoire de Belfort - Décembre 2011

Sources : SIG AUTB 2010, SIG BCD Environnement 2011

Comité syndical – mardi 21 octobre 2014

IV. ÉPARGNER LES RESSOURCES DU TERRITOIRE

Maintenir le potentiel agricole et sylvicole sur le long terme

- Evaluer le potentiel et la pérennité des activités agricoles et sylvicoles
- Apporter des réponses adaptées aux zones agricoles à enjeu

Réduire les pressions sur les milieux aquatiques

- Lutter contre l'imperméabilisation et la dégradation des milieux aquatiques
- Améliorer la gestion des eaux pluviales
- Assurer les équilibres entre les besoins et la ressource en eau
- Rendre compatibles les documents d'urbanisme avec les capacités d'épuration

Gérer durablement et de manière économe les ressources du sous-sol

- Devenir et remise en état des carrières

Concevoir l'urbanisation sous l'angle de la prévention des risques et de la maîtrise des pollutions et des nuisances

- Favoriser la collecte sélective et le recyclage des déchets (notamment BTP)
- Contribuer aux objectifs d'amélioration de la qualité de l'air
- Prendre en compte les risques naturels et technologiques
- Limiter les nuisances sonores