

Bilan du SCoT Atelier n°2

Mardi 18 juin 2019

La procédure d'analyse du SCoT : explications

- Le juridique
- La méthode de travail et les dates

Article L.143-28 du code de l'urbanisme modifié par LOI n°2016-1888 du 28 décembre 2016 – art. 71 (V)

« Six ans au plus après la délibération portant approbation du Schéma de Cohérence Territoriale [...], l'établissement [...] procède à une analyse des résultats de l'application du schéma, notamment en matière d'environnement, de transports et de déplacements, de maîtrise de la consommation de l'espace, d'implantations commerciales et, en zone de montagne, de réhabilitation de l'immobilier de loisir et d'unités touristiques nouvelles structurantes, et délibère sur son maintien en vigueur ou sur sa révision partielle ou complète. »

Cette analyse est communiquée au public et à l'autorité administrative compétente en matière d'environnement, mentionnée à l'article L.104-6.

À défaut d'une telle délibération, le Schéma de Cohérence Territoriale est caduc.

Le conseil syndical du SCoT a formellement engagé cette démarche par sa délibération du 5 mars 2019, avec des ateliers ouverts et une délibération conclusive.

Analyser les résultats de l'application du SCoT

- Des indicateurs de suivi formalisés...
- D'autres éclairages au-delà des chiffres...
- Relecture dynamique :
 - ce que dit ou cherche à faire le SCoT,
 - ce que l'on voit sur le terrain,
 - ces objectifs sont-ils atteints ou à revoir ?
- Ce qui apparait hors du champ...

Quatre ateliers, un comité syndical

- Données de cadrage et dynamique du territoire 12/06/2019
- **Évolution de la structure territoriale** 18/06/2019
- Environnement - Trame verte et bleue – Ressources 17/09/2019
- Consommation d'espace –
Évolution du droit des sols – Efficience du SCoT 24/09/2019
- Conclusion en comité syndical 05/11/2019

Introduction à l'axe II du SCoT :

Pour un territoire organisé, cohérent,
solidaire

Evolution de la structure territoriale

- Le polycentrisme, une vision équilibrée du territoire
- L'habitat
- L'espace économique
- L'espace commercial
- Les activités et aménagements touristiques
- Les mobilités, le numérique

Le polycentrisme, une vision équilibrée du territoire

Dans le SCoT

Depuis l'approbation

Et maintenant ?



Dans le SCoT

Depuis
l'approbation

Et
maintenant ?

syndicat
mixte du
SCoT
du Territoire
de Belfort

Le modèle du polycentrisme

Représentation schématique de la structure des DÉPLACEMENTS À L'INTÉRIEUR D'UNE RÉGION URBAINE

Source : A. Berlaud.



A le modèle monocentrique



B le modèle polycentrique équilibré (villages urbains)



C le modèle polycentrique déséquilibré (mouvement biowrien)



D le modèle monocentrique et polycentrique

Dans le SCoT

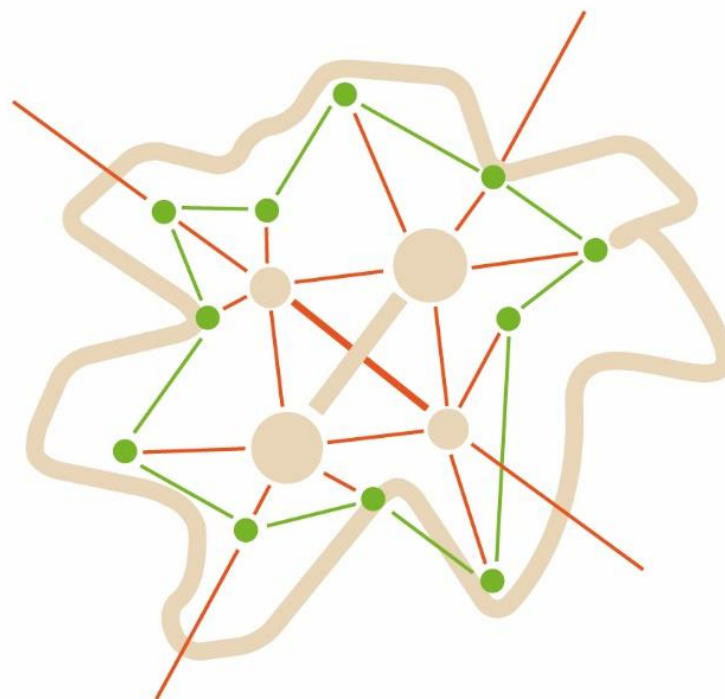
Depuis
l'approbation

Et
maintenant ?

syndicat
mixte du

SCoT

du Territoire
de Belfort



> **STRUCTURATION DES PÔLES :
VERS UN MODÈLE POLYCENTRIQUE ÉQUILIBRÉ ?**

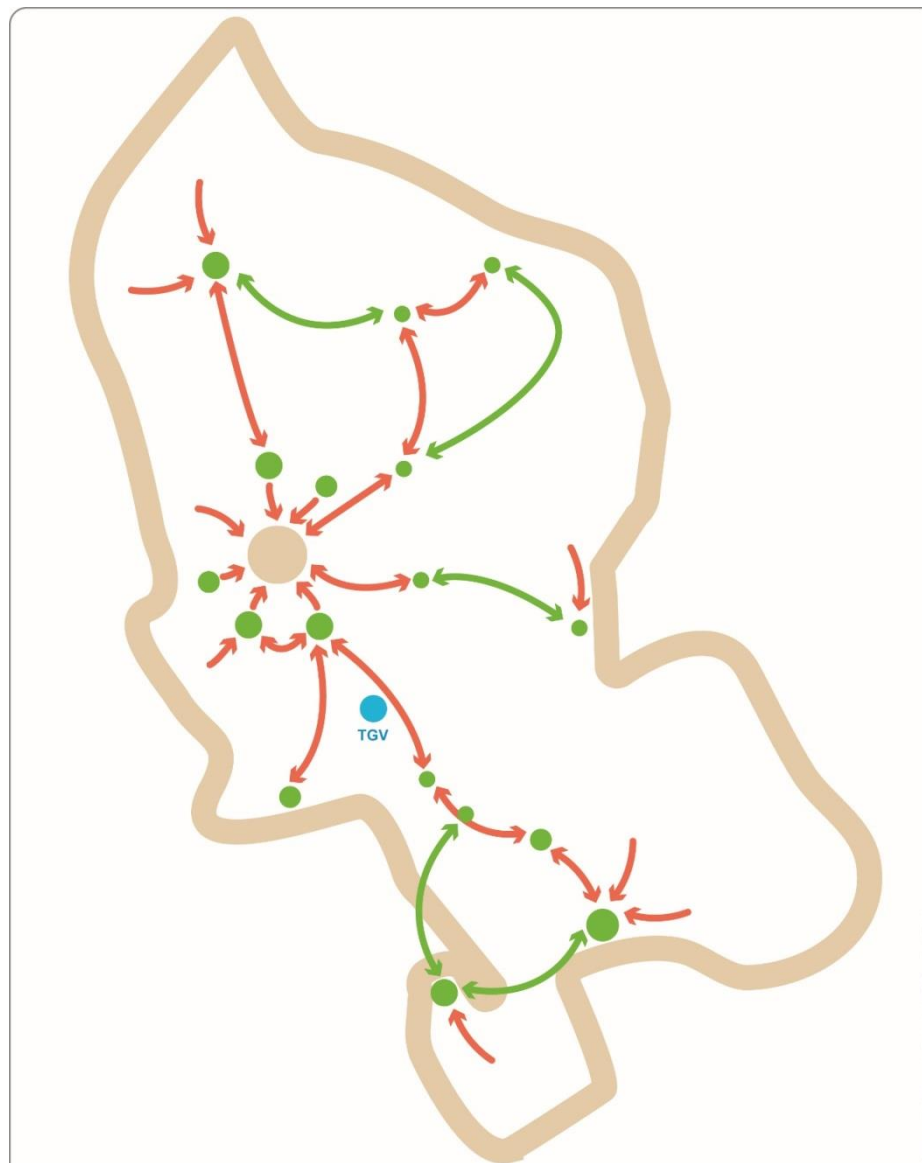
LE POLYCENTRISME, UNE VISION ÉQUILIBRÉE DU TERRITOIRE

Dans le SCoT

Depuis
l'approbation

Et
maintenant ?

syndicat
mixte du
SCoT
du Territoire
de Belfort



> STRUCTURATION DES PÔLES : VERS UN MODÈLE POLYCENTRIQUE ÉQUILIBRÉ ?

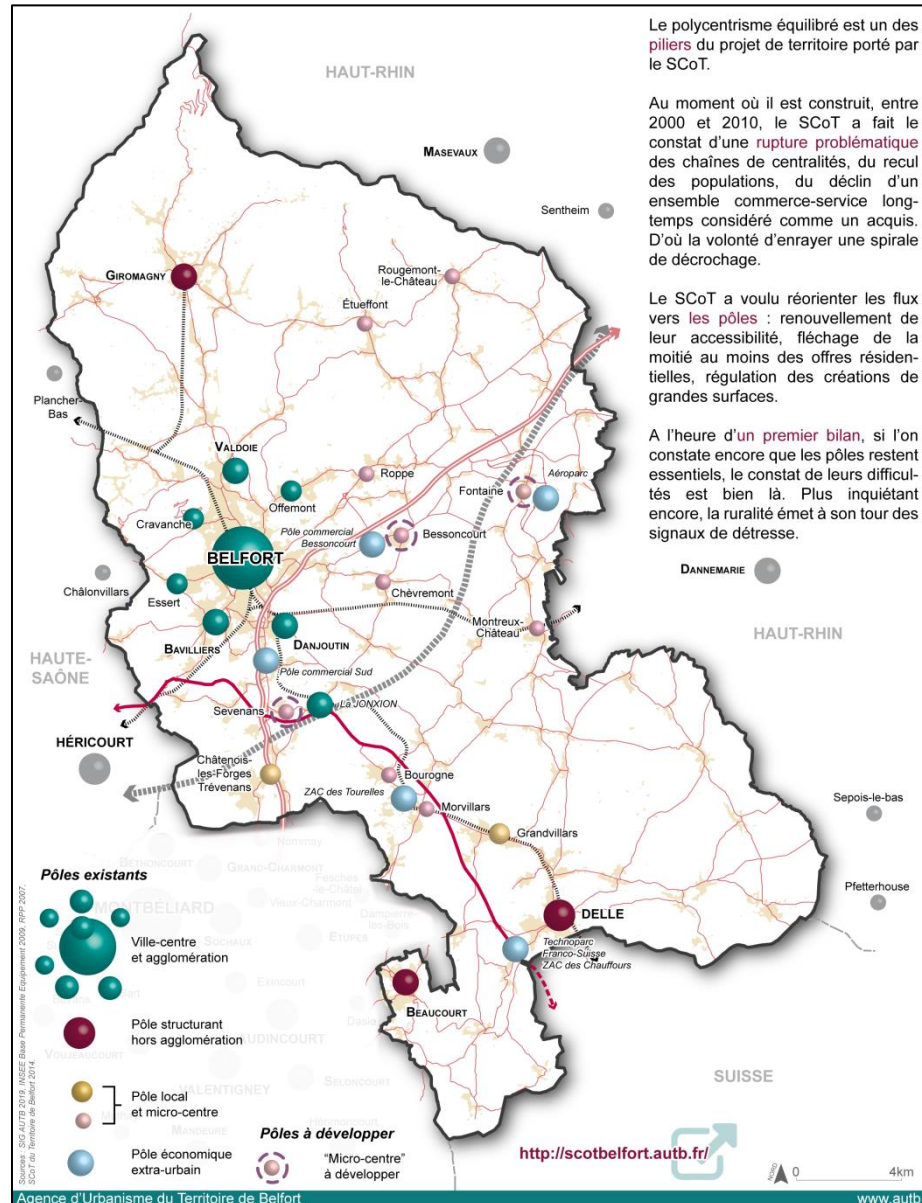
LE POLYCENTRISME, UNE VISION ÉQUILIBRÉE DU TERRITOIRE

Dans le SCoT

Depuis
l'approbation

Et
maintenant ?

syndicat
mixte du
SCoT
du Territoire
de Belfort



Le polycentrisme équilibré est un des piliers du projet de territoire porté par le SCoT.

Au moment où il est construit, entre 2000 et 2010, le SCoT a fait le constat d'une **rupture problématique** des chaînes de centralités, du recul des populations, du déclin d'un ensemble commerce-service longtemps considéré comme un acquis. D'où la volonté d'enrayer une spirale de décrochage.

Le SCoT a voulu réorienter les flux vers les **pôles** : renouvellement de leur accessibilité, fléchage de la moitié au moins des offres résidentielles, régulation des créations de grandes surfaces.

A l'heure d'un **premier bilan**, si l'on constate encore que les pôles restent essentiels, le constat de leurs difficultés est bien là. Plus inquiétant encore, la ruralité émet à son tour des signaux de détresse.

LE POLYCENTRISME, UNE VISION ÉQUILIBRÉE DU TERRITOIRE

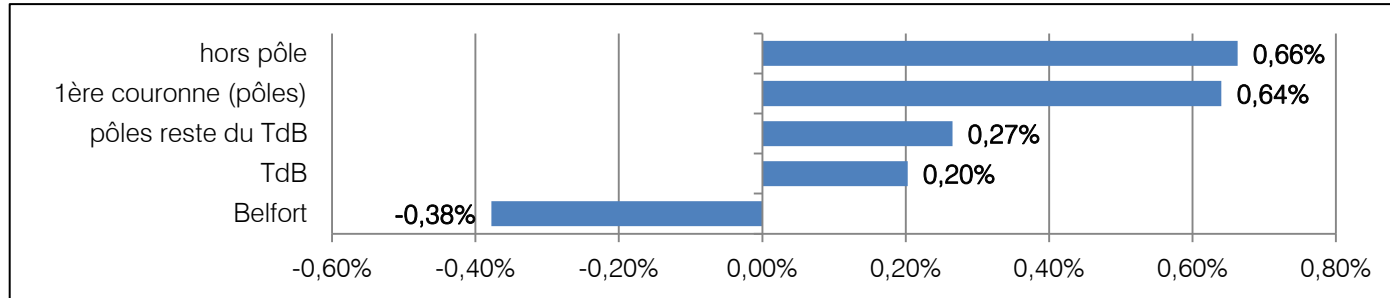
Dans le SCoT

Depuis l'approbation

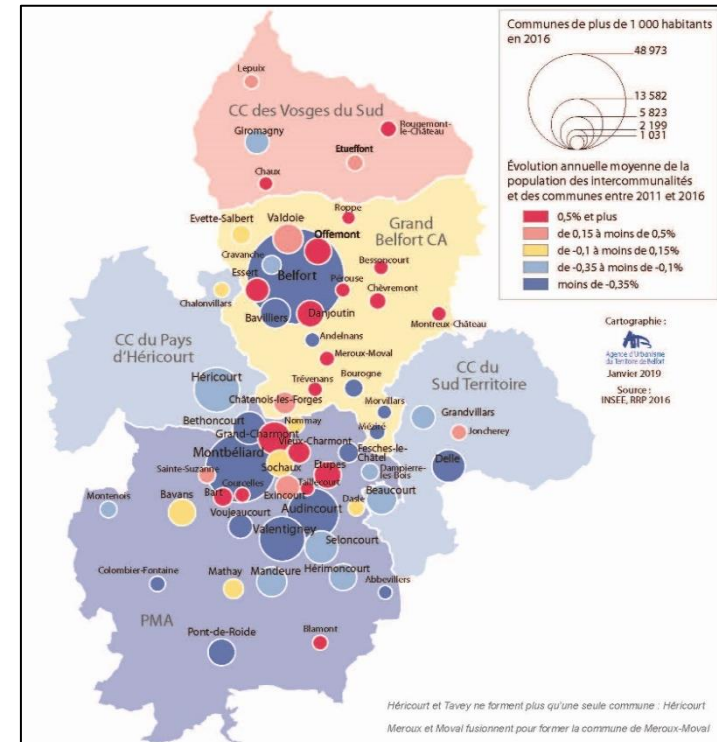
Et maintenant ?

syndicat mixte du
SCoT
du Territoire de Belfort

L'évolution annuelle de la population entre 2006 et 2016 (Source : INSEE 2016)



L'évolution de la population entre 2011 et 2016



- Les communes non plus dynamiques...
- Qui profitent de la périurbanisation.
- Le même constat pour le développement résidentiel.

LE POLYCENTRISME, UNE VISION ÉQUILIBRÉE DU TERRITOIRE

Dans le SCoT

Depuis
l'approbation

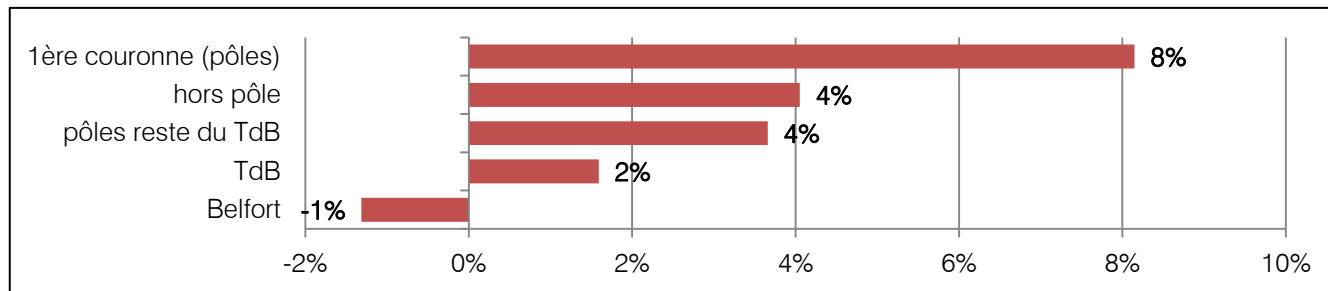
Et
maintenant ?

syndicat
mixte du

SCoT

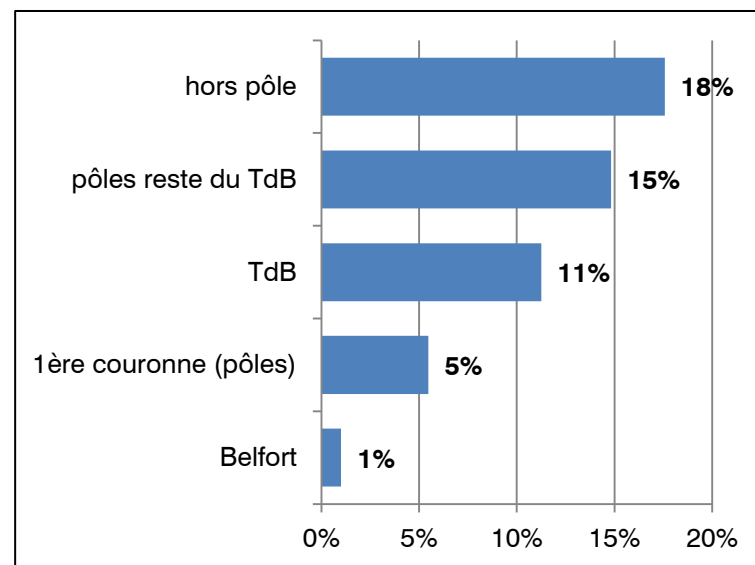
du Territoire
de Belfort

L'évolution de l'emploi entre 1999 et 2015 (Source : INSEE 2015)



- Un rééquilibrage de la concentration de l'emploi.
- Une dissociation entre lieu de résidence et d'emploi : plus de mobilité.

L'évolution des « navetteurs » entre 1999 et 2016



Source : INSEE 2015

LE POLYCENTRISME, UNE VISION ÉQUILIBRÉE DU TERRITOIRE

P
O
L
Y
C
E
N
T
R
I
S
M
E

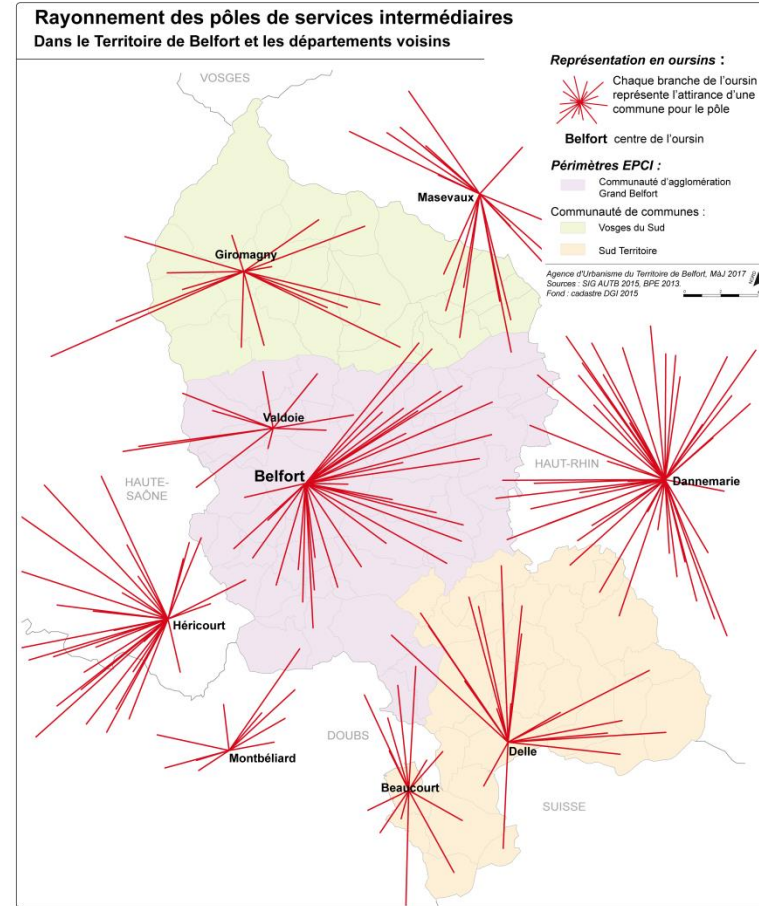
Dans le SCoT

Depuis
l'approbation

Et
maintenant ?

syndicat
mixte du
SCoT
du Territoire
de Belfort

- Des pôles fragilisés par l'évasion commerciale, la délocalisation d'emploi...
- Des pôles concurrencés.



Dans le SCoT

Depuis
l'approbation

Et
maintenant ?

- La dynamique engagée en faveur des pôles: AMI centre-bourg, Action cœur de Ville,...
- Des pôles qui interrogent et des communes qui émergent ?
- L'application à l'échelle intercommunale.
- La problématique du secteur 2^{ème} couronne Nord.

Habiter le Territoire de Belfort

Dans le SCoT

Depuis
l'approbation

Et
maintenant ?

syndicat
mixte du
SCoT
du Territoire
de Belfort



UN DÉVELOPPEMENT ÉQUILIBRÉ ET DURABLE DE L'HABITAT

Dans le SCoT

Depuis
l'approbation

Et
maintenant ?

syndicat
mixte du
SCoT
du Territoire
de Belfort

- 650 logements par an à l'horizon 2020.
- Une valorisation du parc existant, une urbanisation à l'intérieur des limites urbaines, et une planification des extensions.
- Une approche qualitative dans la localisation de l'habitat.

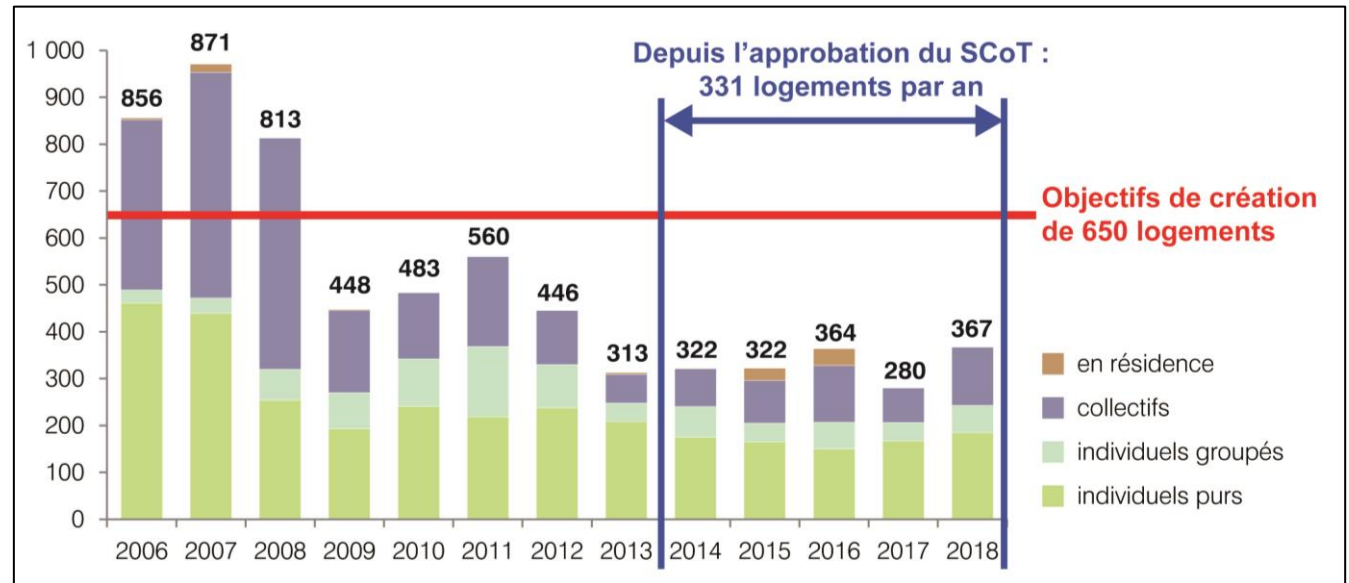
UN DÉVELOPPEMENT ÉQUILIBRÉ ET DURABLE DE L'HABITAT

Dans le SCoT

Depuis l'approbation

Et maintenant ?

La production de logements dans le Territoire de Belfort depuis 2006



Source : MEEM/CGDD/SOeS/DREAL, Sit@del, logements commencés, traitements AUTB

- 331 logements par an depuis 2014 : 51% de l'objectif.
- L'offre nouvelle dominée par l'individuel, plus « facile » à vendre, comme à produire.

UN DÉVELOPPEMENT ÉQUILIBRÉ ET DURABLE DE L'HABITAT

Dans le SCoT

Depuis
l'approbation

Et
maintenant ?

syndicat
mixte du
SCoT
du Territoire
de Belfort

- La revalorisation du parc de logements avec plusieurs actions engagées : NPNRU, OPAHs, AMI Centre-bourg...



UN DÉVELOPPEMENT ÉQUILIBRÉ ET DURABLE DE L'HABITAT

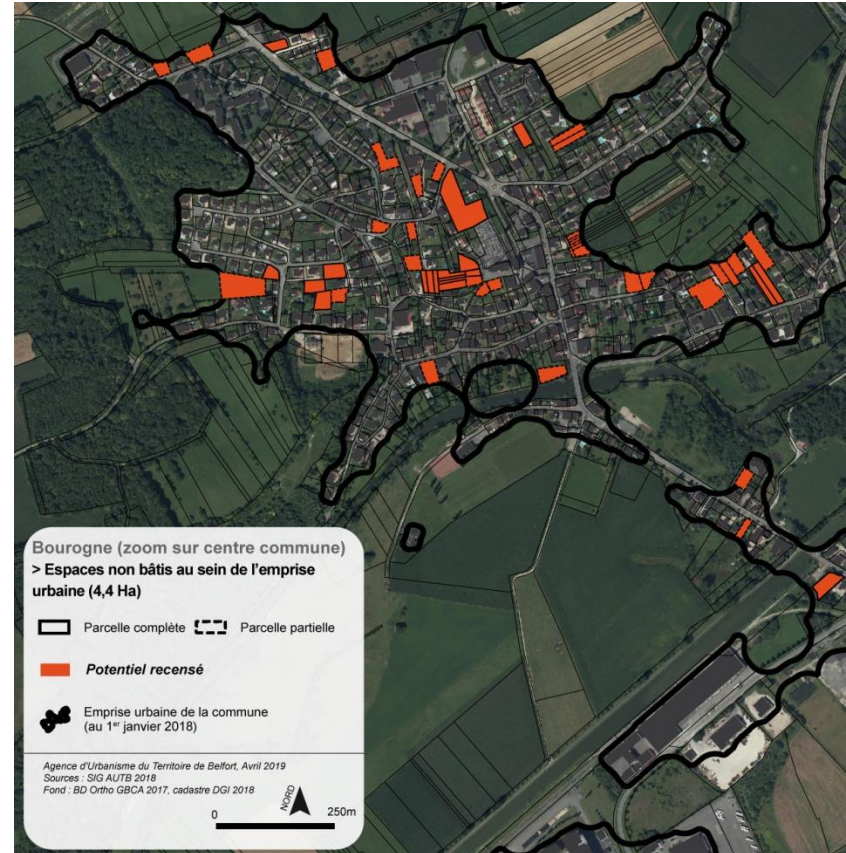
Dans le SCoT

Depuis l'approbation

Et maintenant ?

syndicat mixte du
SCoT
du Territoire de Belfort

- L'identification des potentialités dans l'emprise urbaine : dans les documents d'urbanisme (loi ALU), le PLH (loi Egalité et Citoyenneté).
- Le lien avec les politiques de l'habitat.
- Le « recul » de l'extension urbaine.



SCoT (Schéma de Cohérence Territoriale)
NB : Le SCoT du Territoire de Belfort a été arrêté le 27 juin 2013.

PLH (Programme Local de l'Habitat) de la CAB

PLU (Plan Local d'Urbanisme) ou autres documents d'urbanisme en vigueur des communes de la CAB (POS, carte communale)

SDAGV (Schéma Départemental d'Accueil des Gens du Voyage)

PDALPD (Plan Départemental d'Action pour le Logement des Personnes Défavorisées)

Relations normatives du PLH

schéma : Agence d'Urbanisme du Territoire de Belfort, octobre 2013.

▲ compatible avec

▽ prise en compte de

Dans le SCoT

Depuis
l'approbation

Et
maintenant ?

- Un bilan en deçà en raison de la conjoncture économique. Faut-il revoir les besoins en logements?
- Une prise de conscience sur l'habitat vacant, dégradé.
- Un impact législatif? Trop tôt pour l'évaluer, mais déjà des changements de pratique.

Dans le SCoT

Depuis
l'approbation

Et
maintenant ?

syndicat
mixte du

SCoT

du Territoire
de Belfort

	Objectifs de création de logements pour la période 2010-2020
	<i>Hypothèse haute</i>
CAB	4340
dont Belfort	2000
- ZUS	400
- hors ZUS	1600
dont 1 ^{ère} couronne	1000
dont 2 ^{ème} couronne Nord	600
dont 2 ^{ème} couronne Sud	740
CCTB	340
CCHS	400
CCPSV	350
CCST	1070
Territoire de Belfort	6500

- La mise en œuvre du schéma polycentrique : 50% des créations de logements sur les pôles.
- Les objectifs de mixité sociale : 20% de logements sociaux.

1^{ère} couronne de la CAB : Bavilliers, Cravanche, Danjoutin, Essert, Offemont, Valdoie

2^{ème} couronne Nord de la CAB : Andelnans, Argiésans, Buc, Chèvremont, Denney, Éloie, Évette-Salbert, Pérouse, Roppe, Sermamagny, Urcerey, Vétrigne, Vézelois

2^{ème} couronne Sud de la CAB : Banvillars, Belmont, Botans, Bourogne, Charmois, Châtenois-les-Forges, Dorans, Meroux, Méziré, Morvillars, Moyal, Sevenans, Trévenans

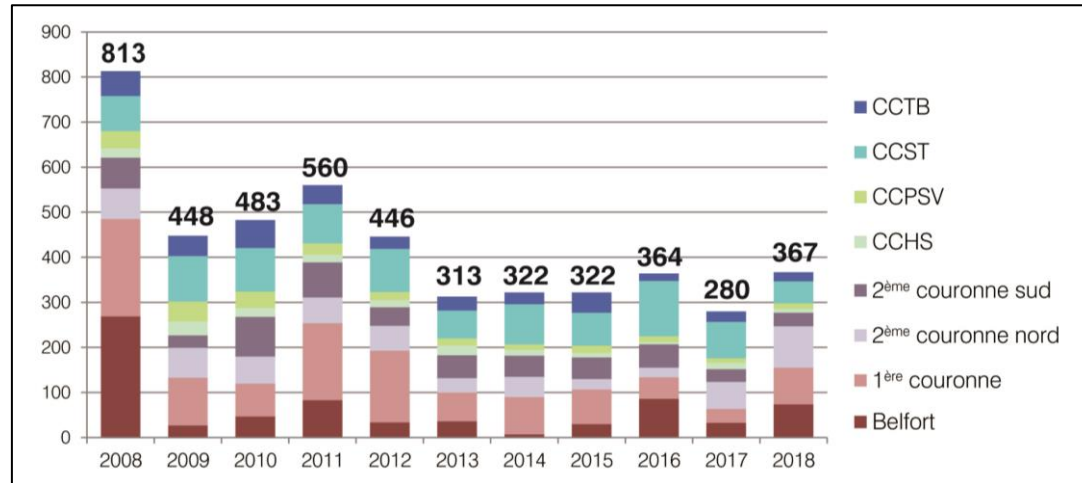
LES ORIENTATIONS DE LA PROGRAMMATION DE L'HABITAT

Dans le SCoT

Depuis l'approbation

Et maintenant ?

La production de logements dans le Territoire de Belfort depuis 2008



Source : MEEM/CGDD/SOeS/DREAL, Sit@del, logements commencés, traitements AUTB

- Une faible production à Belfort : 14% des logements produits du TdB / la ville concentre 38% du parc de logements.
- Des disparités dues aux opportunités immobilières et foncières.

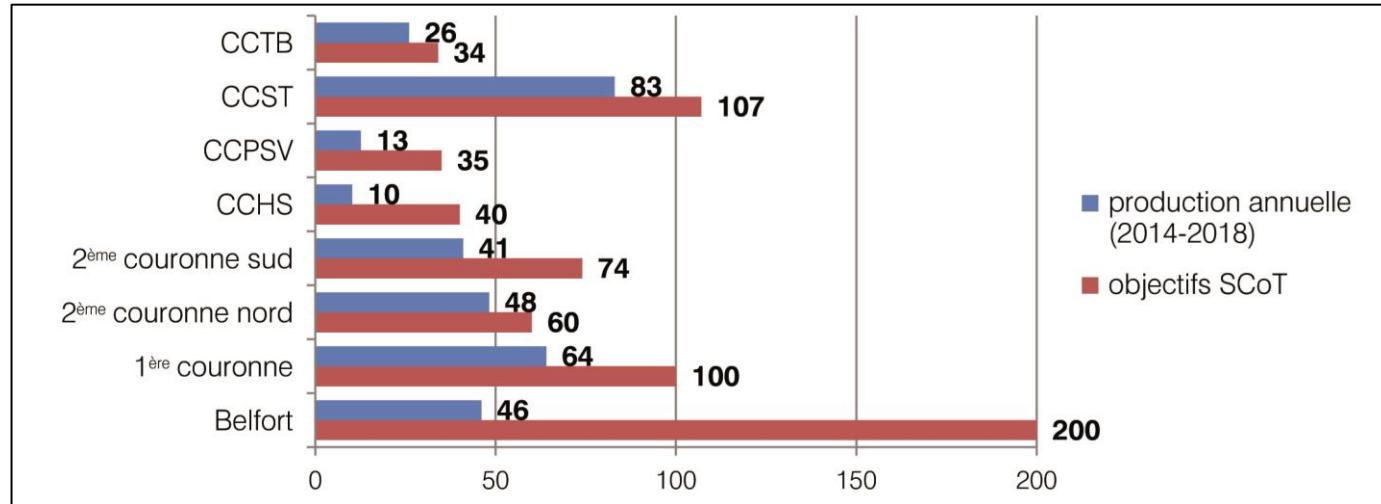
LES ORIENTATIONS DE LA PROGRAMMATION DE L'HABITAT

Dans le SCoT

Depuis l'approbation

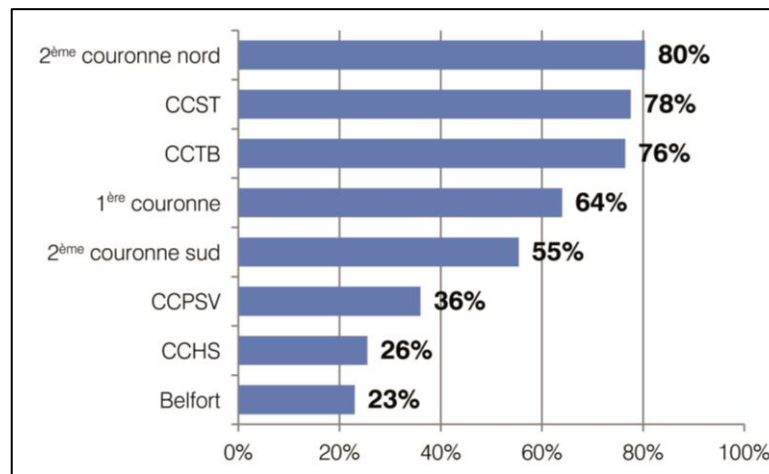
Et maintenant ?

La production annuelle de logements dans le Territoire de Belfort entre 2014 et 2018 par rapport aux objectifs SCoT



Source : MEEM/CGDD/SOeS/DREAL, Sit@del, logements commencés, traitements AUTB

Le taux de réalisation par rapport aux objectifs SCoT



- Des écarts très importants entre production et objectifs.
- Belfort et la CCVS, les plus éloignés des objectifs.

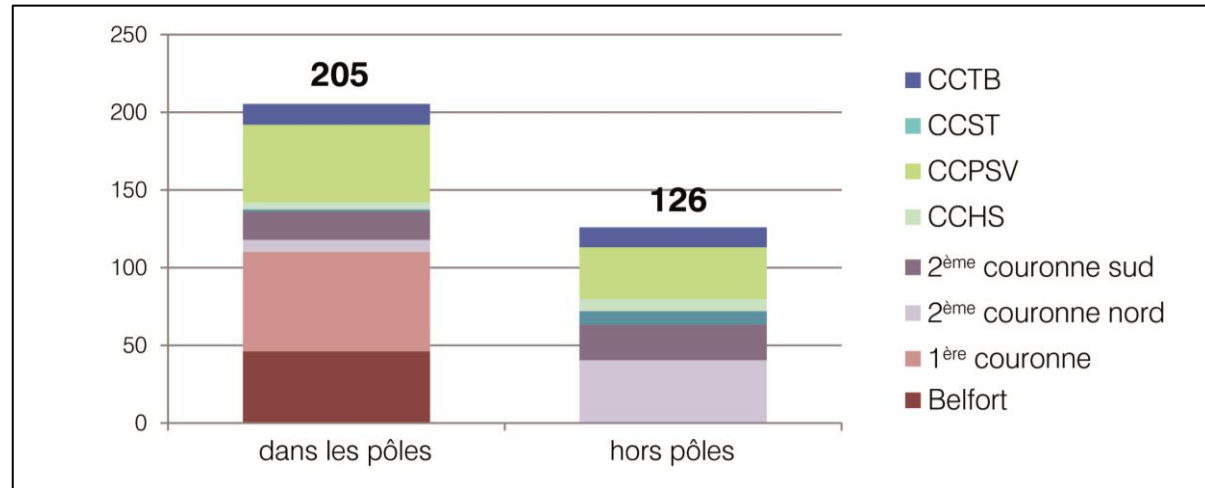
LES ORIENTATIONS DE LA PROGRAMMATION DE L'HABITAT

Dans le SCoT

Depuis l'approbation

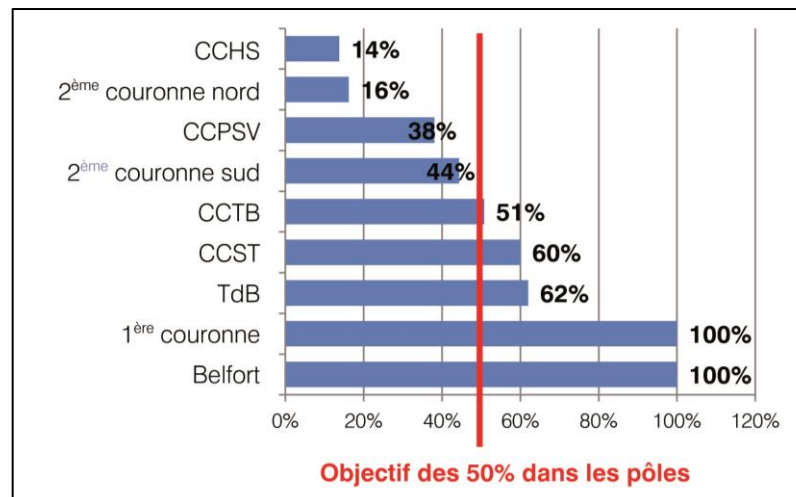
Et maintenant ?

Localisation de la production annuelle de logements dans le Territoire de Belfort entre 2014 et 2018



Source : MEEM/CGDD/SOeS/DREAL, Sit@del, logements commencés, traitements AUTB

Part de logements produits dans les pôles par secteurs géographiques



- 6 logements produits sur 10 dans les pôles
- La 2ème couronne Nord et la CCHS, loin des 50%

LES ORIENTATIONS DE LA PROGRAMMATION DE L'HABITAT

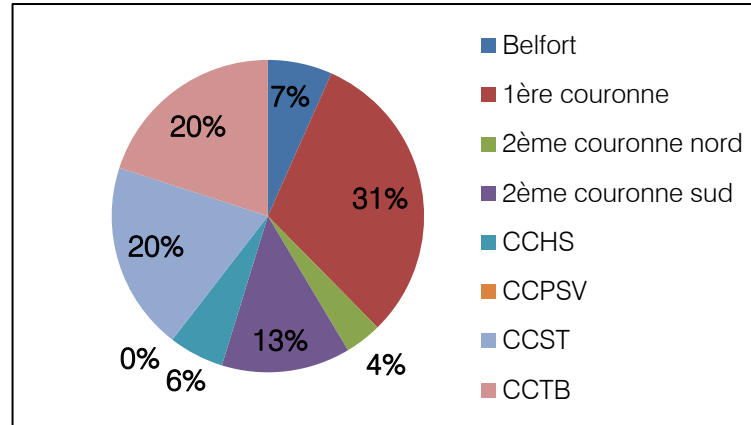
Dans le SCoT

Depuis l'approbation

Et maintenant ?

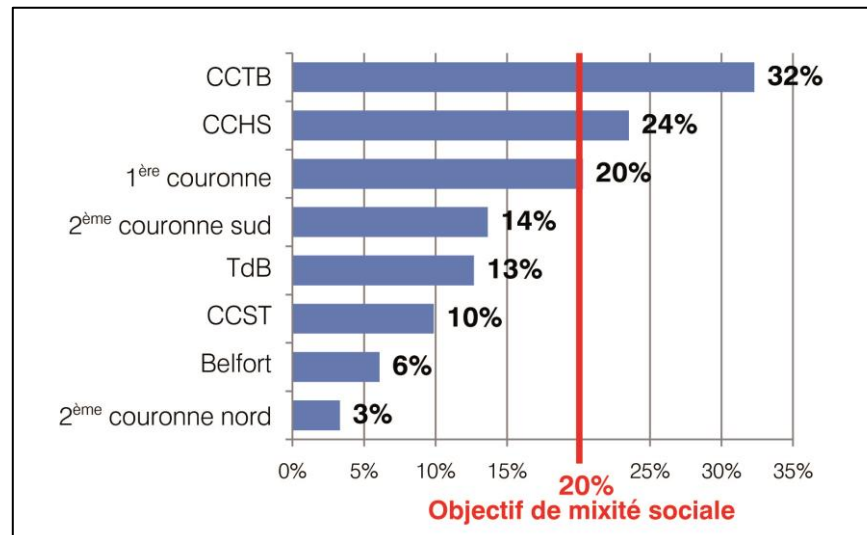
syndicat mixte du
SCoT
du Territoire de Belfort

La localisation des logements sociaux livrés entre 2014 et 2018



Source : AUTB,

Part des logements sociaux dans l'offre nouvelle dans les pôles par secteurs géographiques



- 42 logements sociaux livrés par an depuis 2014, soit 13% des nouveaux logements.
- Une diffusion du logement social.

- De nombreux territoires avoisinent ce seuil de 20%.

LES ORIENTATIONS DE LA PROGRAMMATION DE L'HABITAT

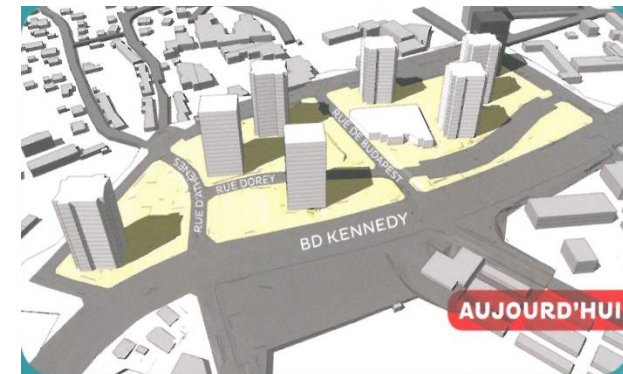
Dans le SCoT

Depuis
l'approbation

Et
maintenant ?

syndicat
mixte du
SCoT
du Territoire
de Belfort

- Des difficultés à Belfort, mais de nombreux projets engagés.
- Des besoins en logements sociaux modérés et les difficultés du financement du logement social.
- Un polycentrisme à conforter.



Économie et commerce

- Structurer l'espace économique
- Impulser une dynamique commerciale

Structurer l'espace économique

É
C
O
N
O
M
I
E

Dans le SCoT

Depuis
l'approbation

Et
maintenant ?

syndicat
mixte du
SCoT
du Territoire
de Belfort



L'ARMATURE ÉCONOMIQUE

Dans le SCoT

Depuis
l'approbation

Et
maintenant ?

- Définition d'une armature hiérarchisée
- Flexibilité pour le développement économique
- Espace économique : pour structurer et équilibrer le Territoire

syndicat
mixte du

SCoT

du Territoire
de Belfort

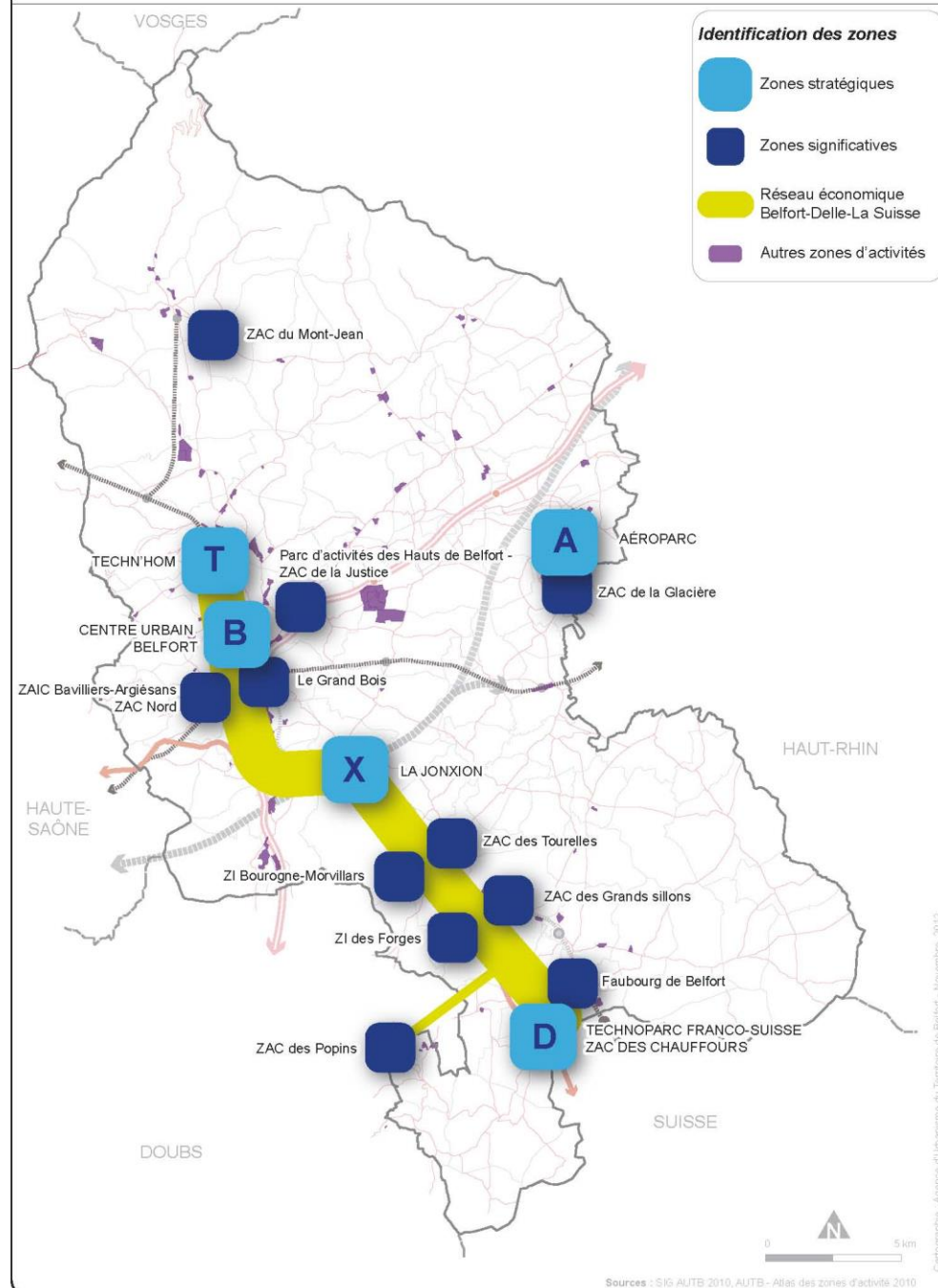
Dans le SCoT

Depuis l'approbation

Et maintenant ?

syndicat mixte du
SCoT
du Territoire de Belfort

> ZONE D'ACTIVITÉS : ZONES STRATÉGIQUES & SIGNIFICATIVES (HORS ZONES COMMERCIALES)



LES GRANDES ORIENTATIONS

Dans le SCoT

Depuis
l'approbation

Et
maintenant ?

syndicat
mixte du

SCoT

du Territoire
de Belfort

- Priorité pour l'implantation d'activités dans les pôles
- Amélioration de la qualité des sites d'activités
- Valorisation des sites significatifs dans les documents d'urbanisme
- Requalification et renouvellement de l'offre foncière
- Implantation possible d'activités afin d'assurer la mixité des fonctions
- Intégrer la question des espaces dégradés dans les documents d'urbanisme

ÉVOLUTION ÉCONOMIQUE DU TERRITOIRE

Dans le SCoT

Depuis
l'approbation

Et
maintenant ?

syndicat
mixte du
SCoT
du Territoire
de Belfort

- Entre 2007 et 2015, maintien des grandes tendances
- Belfort, Delle, Bavilliers, Bourogne et Valdoie = pôles ayant le plus d'emplois

Pôles définis par le SCoT		Emplois au lieu de travail en 2015	Évolution par rapport à 2007
Ville-centre et agglomération	Belfort	28 336	=
	Bavilliers	2 207	=
	Valdoie	1 307	=
	Danjoutin	1 140	↓
	Offemont	632	↓
	Cravanche	609	↑
	Essert	460	↓
Pôle structurant hors agglomération	Delle	2 395	=
	Beaucourt	1 182	↓
	Giromagny	866	=
Pôle local	Grandvillars	905	↑
	Trévenans	653	↑
	Châtenois-les-Forges	444	↓
Micro-centre	Bourogne	1 797	=
	Morvillars	523	↓
	Rougemont-le-Château	351	↓
	Roppe	346	↓
	Etueffont	304	↓
	Montreux-Château	298	↓
	Chèvremont	258	↓
Micro-centre à développer	Bessoncourt	1 208	↑
	Fontaine	849	↓
	Sévenans	325	↓

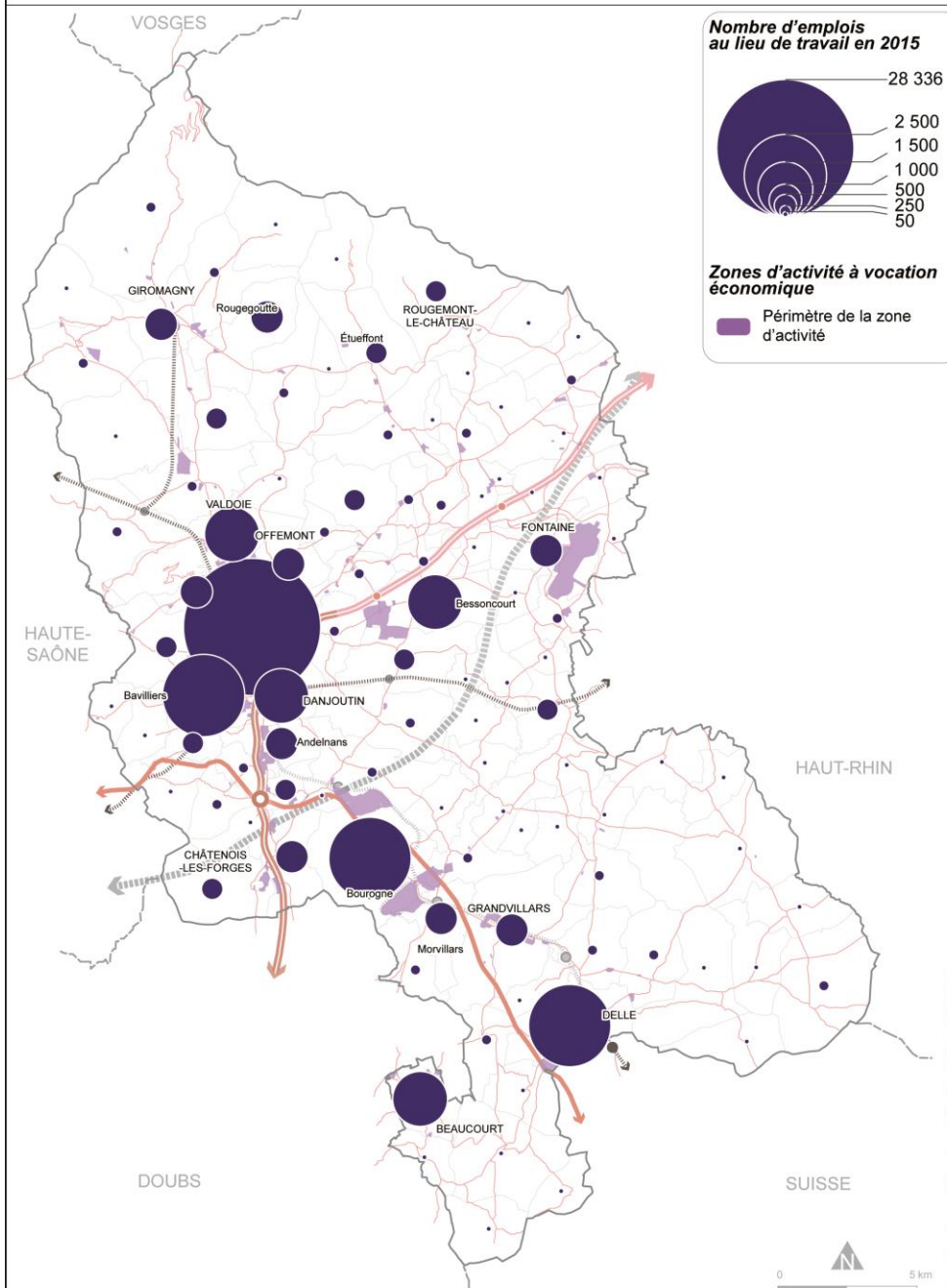
Dans le SCoT

Depuis l'approbation

Et maintenant ?

syndicat mixte du
SCoT
du Territoire de Belfort

> EMPLOIS AU LIEU DE TRAVAIL



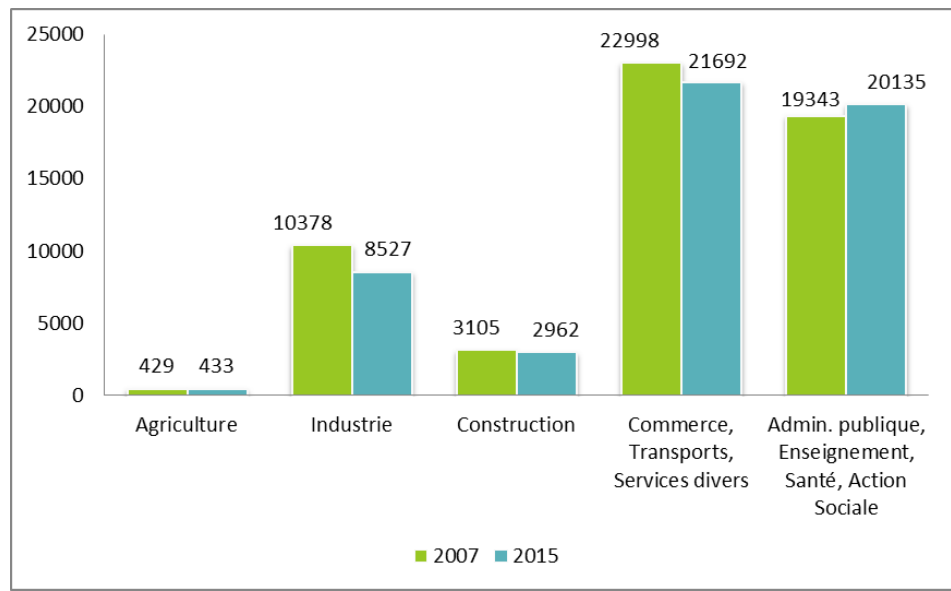
Dans le SCoT

Depuis l'approbation

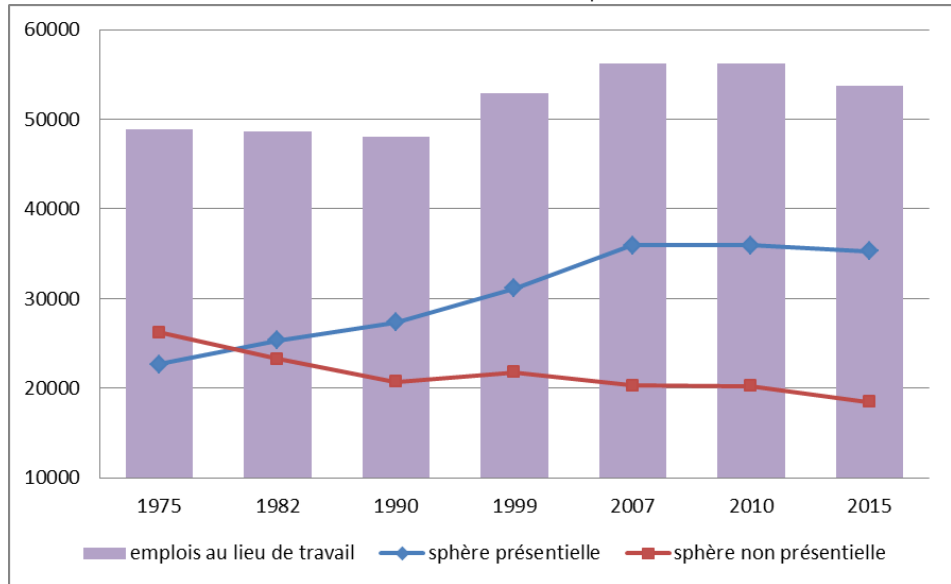
Et maintenant ?

- Une évolution structurelle
- Perte d'emplois dans l'industrie
- Tertiarisation de l'emploi
- Évolution de la part des emplois dans la sphère présentielle

Evolution des emplois suivant les secteurs, INSEE 2007/2015



Evolution de l'emploi et de la répartition entre les sphères présentielle et non présentielle, INSEE 2007/2015



ÉVOLUTION ÉCONOMIQUE DU TERRITOIRE

Dans le SCoT

- Perte d'environ 2 000 emplois à l'échelle du département

Depuis
l'approbation

- Baisse de l'emploi dans la majorité des pôles
- Quelques transferts d'emploi au sein du département

Et
maintenant ?

- Problématique récente : 1 044 postes menacés chez General Electric

syndicat
mixte du

SCoT

du Territoire
de Belfort

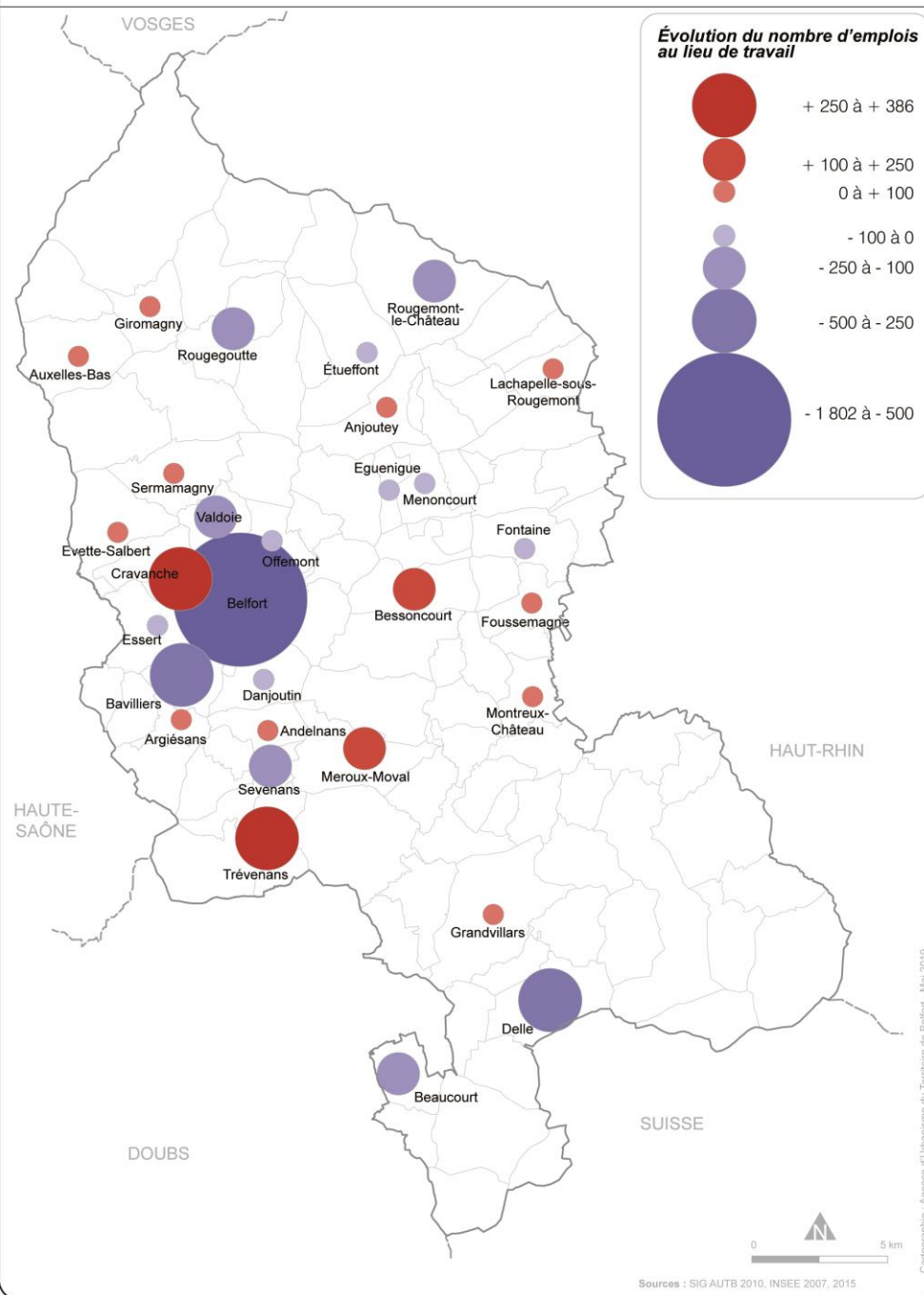
Dans le SCoT

Depuis l'approbation

Et maintenant ?

syndicat mixte du
SCoT
du Territoire de Belfort

> LES 15 COMMUNES QUI GAGNENT ET LES 15 COMMUNES QUI PERDENT LE PLUS D'EMPLOIS ENTRE 2007 ET 2015



	Nom des zones d'activités	Surface totale des zones d'activité (en ha)	Nombre d'emplois 2011	Nombre d'emplois 2016	Évolution 2011-2016
SITES STRATÉGIQUES	Centre urbain Belfort (Vieille ville, Centre-ville, entrée sud)	215	11 113	=	→
	Aéroparc – Fontaine	240,4	690	742	↗
	Techn'Hom – Belfort	107,2	7 231	7 027	↘
	JonXion / Gare TGV / ZAC des Plutons – Meroux-Moval	120,7	0	256	↗
	Technoparc – Delle	28,6	52	81	↗
	ZAC des Chauffours – Delle	13,3	0	0	→
SITES SIGNIFICATIFS	ZI Bourogne-Morvillars	100,7	1 072	854	↘
	ZAIC Bavilliers-Argiésans	37,8	1 196	1 124	↘
	ZAC des Tourelles – Morvillars	31,6	243	193	↘
	Faubourg de Belfort – Delle	29,1	890	1 039	↗
	Le Grand Bois – Danjoutin	23,5	336	340	→
	Parc d'Activités des Hauts de Belfort / Zone de la Justice	45,1	1 543	1 291	↘
	ZAC du Mont-Jean – Giromagny/Vescemont	14,2	527	437	↘
	ZI des Forges (LISI) – Grandvillars	9	127	178	↗
	ZAC de la Glacière – Foussemagne	7,5	82	68	↘
	<i>ZAC de la Brasserie – Lachapelle-sous-Rougemont</i>	5,3	123	143	↗
	ZAC des Popins – Beaucourt	5,2	88	53	↘
	ZAC des Grands Sillons – Grandvillars	1,9	0	75*	↗

Surface totale et nombre d'emplois des zones d'activités stratégiques et significatives, Atlas des zones d'activités du Territoire de Belfort, 2016, AUTB

* données CCST, emplois salariés en 2017

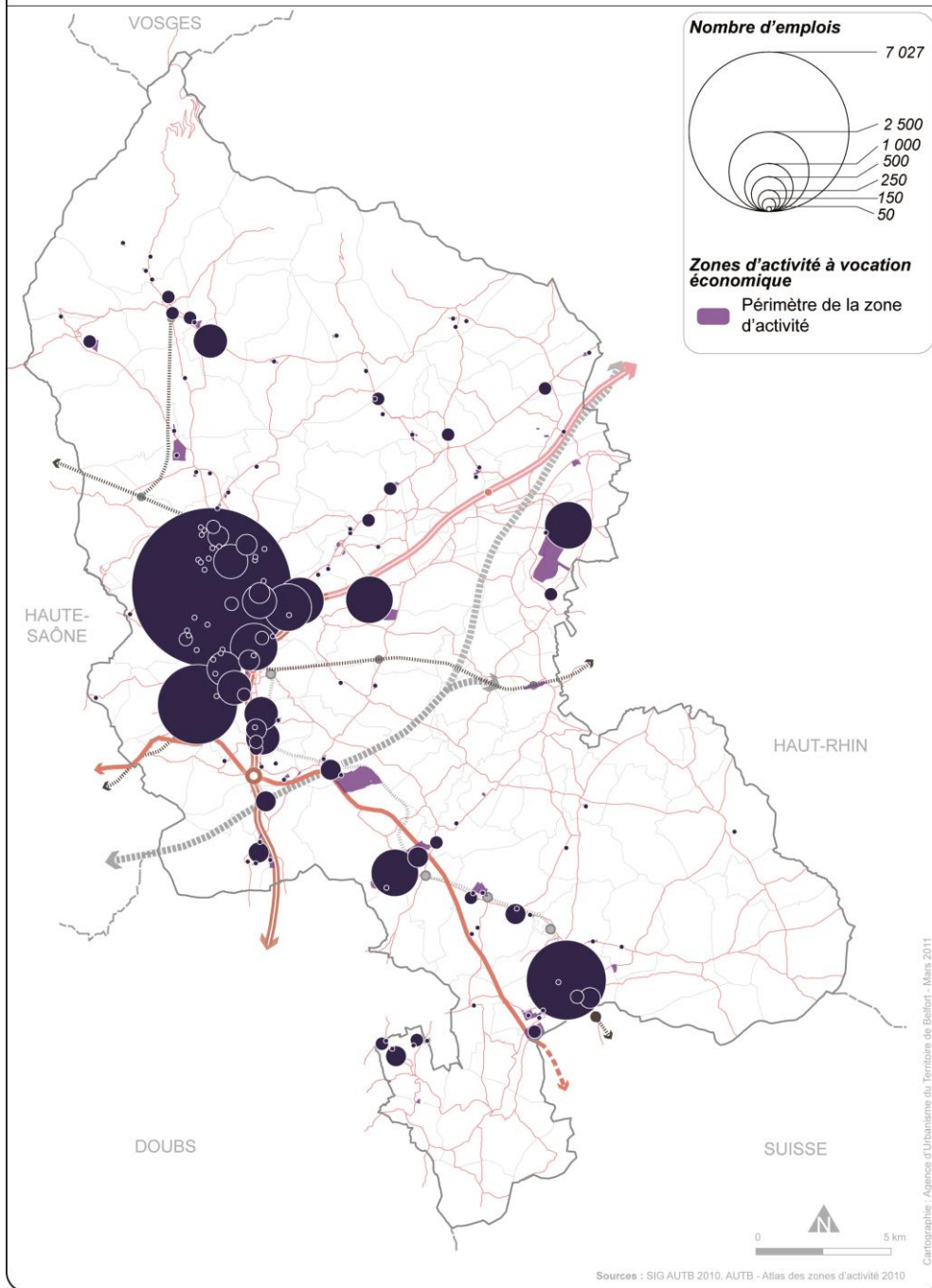
Dans le SCoT

Depuis l'approbation

Et maintenant ?

syndicat mixte du
SCoT
 du Territoire de Belfort

> ZONE D'ACTIVITÉ À VOCATION ÉCONOMIQUE : NOMBRE D'EMPLOIS



Sources : SIG AUTB 2010, AUTB - Atlas des zones d'activité 2010

Cartographie : Agence d'Urbanisme du Territoire de Belfort - Mars 2011

ÉVOLUTION ÉCONOMIQUE DU TERRITOIRE

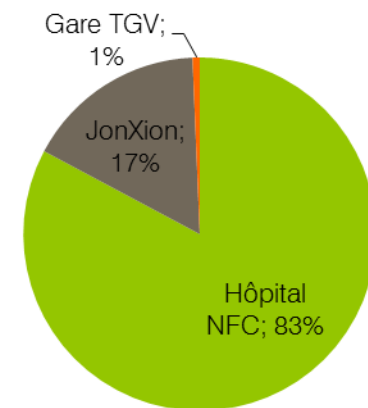
Dans le SCoT

Depuis
l'approbation

Et
maintenant ?

syndicat
mixte du
SCoT
du Territoire
de Belfort

- Zones d'activités économiques confortées
- Développement de la JonXion
- Ouverture de l'hôpital Nord Franche-Comté
- Espace médian :
+ de 3 000 emplois



Répartition des emplois au sein de
l'espace médian, SIRENE 2019 et Atlas
des ZAE AUTB 2019

UN APPORT QUALITATIF

Dans le SCoT

Depuis
l'approbation

Et
maintenant ?

syndicat
mixte du
SCoT
du Territoire
de Belfort

- Valorisation de certains sites économiques
- ZAC des Grands Sillons et le site des Forges à Grandvillars
- JonXion = vitrine économique
- D'autres projets à venir :
 - site des Fonteneilles à Beaucourt,
 - JonXion Core,
 - amélioration de l'entrée Sud de Belfort, etc.



VERS UNE TRANSITION ÉCONOMIQUE ?

Dans le SCoT

Depuis
l'approbation

Et
maintenant ?

syndicat
mixte du
SCoT
du Territoire
de Belfort

- Territoire d'industrie
- Appels à projet
 - Territoire d'Innovation (TI)
 - Territoire d'hydrogène
- Développement durable
- Développement local
- Tiers-lieux



UTBM
INNOVATION
CRUñCHLAB

CONSERVER LA FLEXIBILITÉ DU SCOT

Dans le SCoT

Depuis
l'approbation

Et
maintenant ?

- Orientations du SCoT à maintenir : **renforcer les pôles**
- Rôle des 3 intercommunalités en termes de développement économique
- Poursuivre l'amélioration des zones d'activités économiques : qualité des espaces
- Question des espaces dégradés

syndicat
mixte du

SCoT

du Territoire
de Belfort

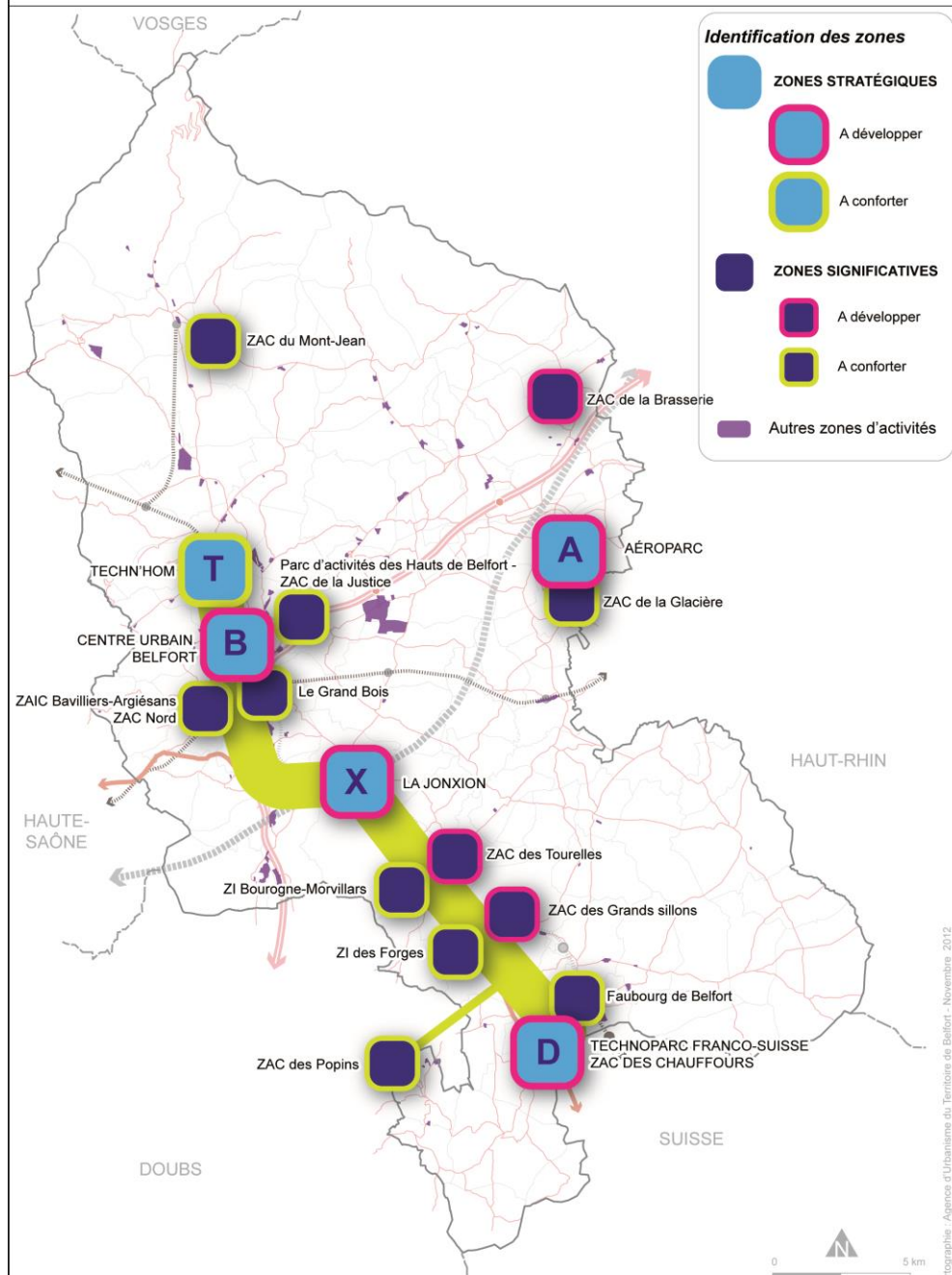
É
C
O
N
O
M
I
E

Dans le SCoT

Depuis
l'approbation

Et
maintenant ?

syndicat
mixte du
SCoT
du Territoire
de Belfort



Cartographie - Agence d'Urbanisme du Territoire de Belfort - Novembre 2012

Impulser une dynamique commerciale

Dans le SCoT

Depuis
l'approbation

Et
maintenant ?



Constituer la trame des pôles avec le commerce

Dans le SCoT

Depuis
l'approbation

Et
maintenant ?

syndicat
mixte du
SCoT
du Territoire
de Belfort

- Définir les niveaux de rayonnement territorial des activités commerciales

<i>Localisation</i> <i>Niveau de rayonnement territorial</i>	commune hors pôle	micro-centre et pôle local	pôle structurant	pôle structurant de Delle	pôles de l'agglomération belfortaine	Belfort	ZACom
proximité	X (< 300m ²)	X	X	X	X	X	
semi-proximité		X	X	X	X	X	X
fort rayonnement				X		X	X

- Des chapitres relatifs aux ZACom qui valent Document d'Aménagement Commercial

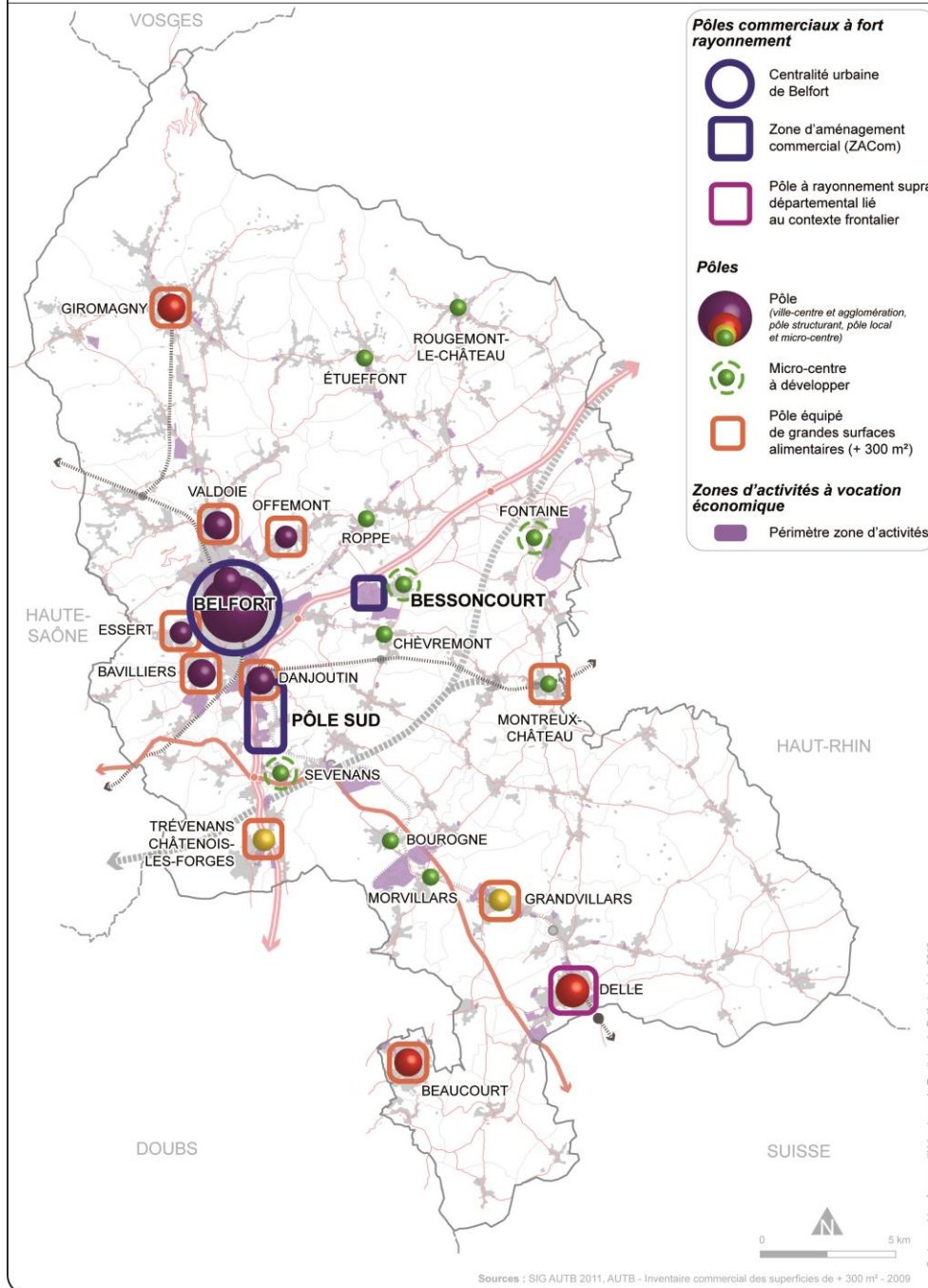
Dans le SCoT

Depuis l'approbation

Et maintenant ?

syndicat mixte du
SCoT
du Territoire de Belfort

> ORGANISATION MULTIPOLAIRE ET COMMERCE



INDICATEURS SCOT

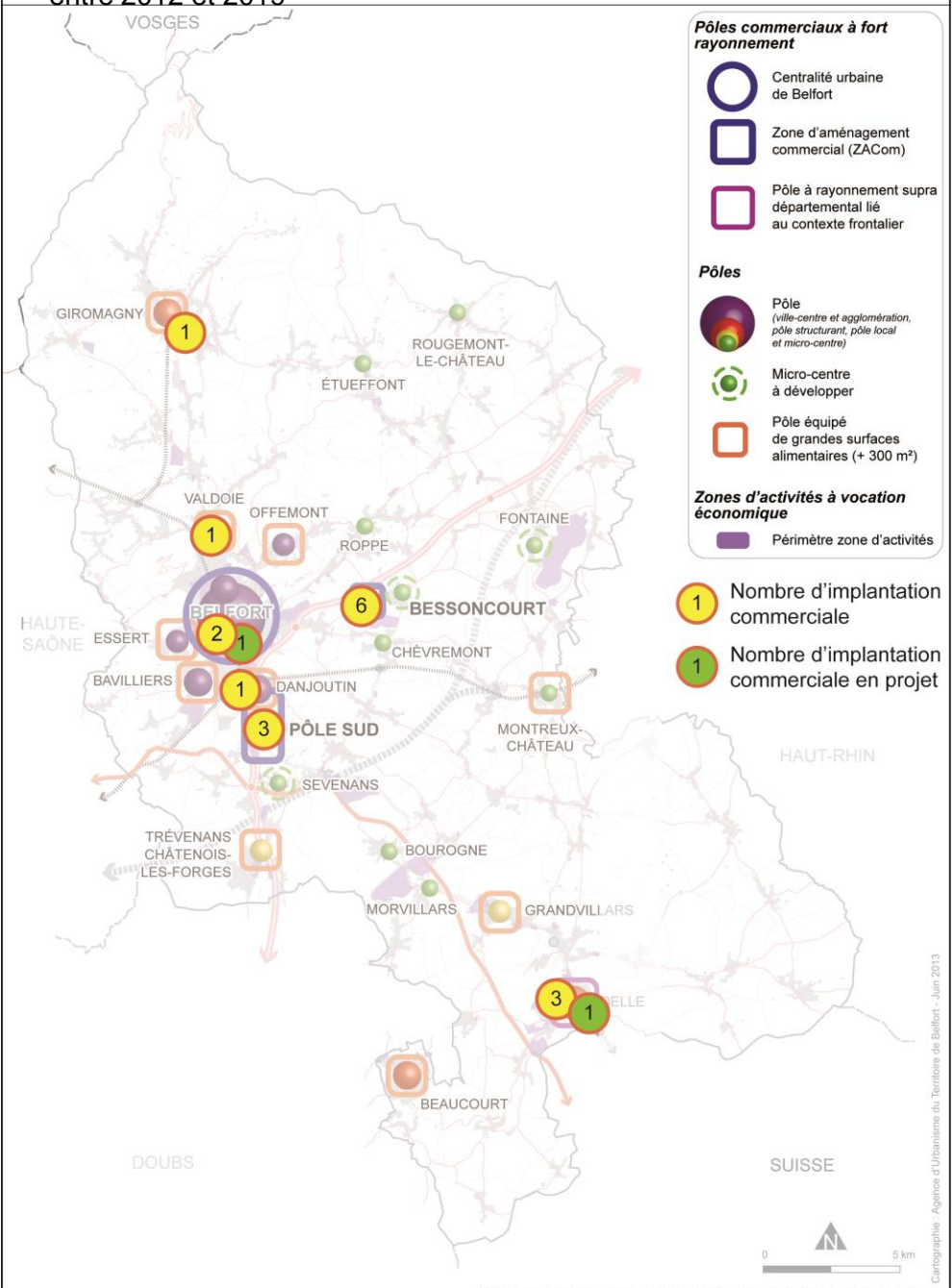
Dans le SCoT

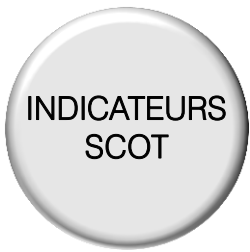
Depuis l'approbation

Et maintenant ?

syndicat mixte du
SCoT
du Territoire de Belfort

> LOCALISATION DES IMPLANTATIONS COMMERCIALES DE PLUS DE 300 M² entre 2012 et 2019





C
O
M
M
E
R
C
E

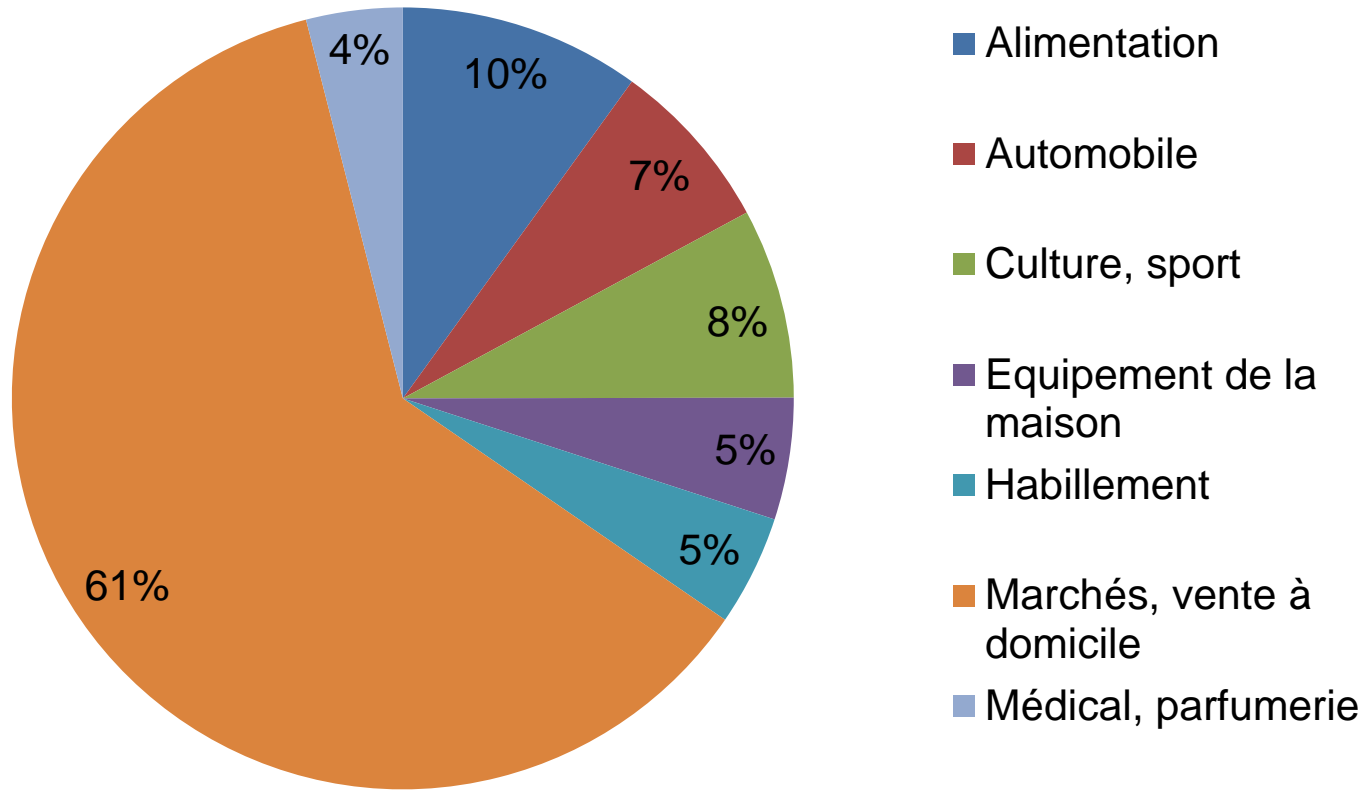
Dans le SCoT

Depuis l'approbation

Et maintenant ?

syndicat mixte du
SCoT
du Territoire de Belfort

Les enregistrements au Registre du Commerce entre 2012 et 2018



Sources : CCI 90

C
O
M
M
U
N
I
T
É

Dans le SCoT

Depuis
l'approbation

Et
maintenant ?

- Un schéma qui a fonctionné au vu des implantations

ZACom Sud du centre-ville de Belfort

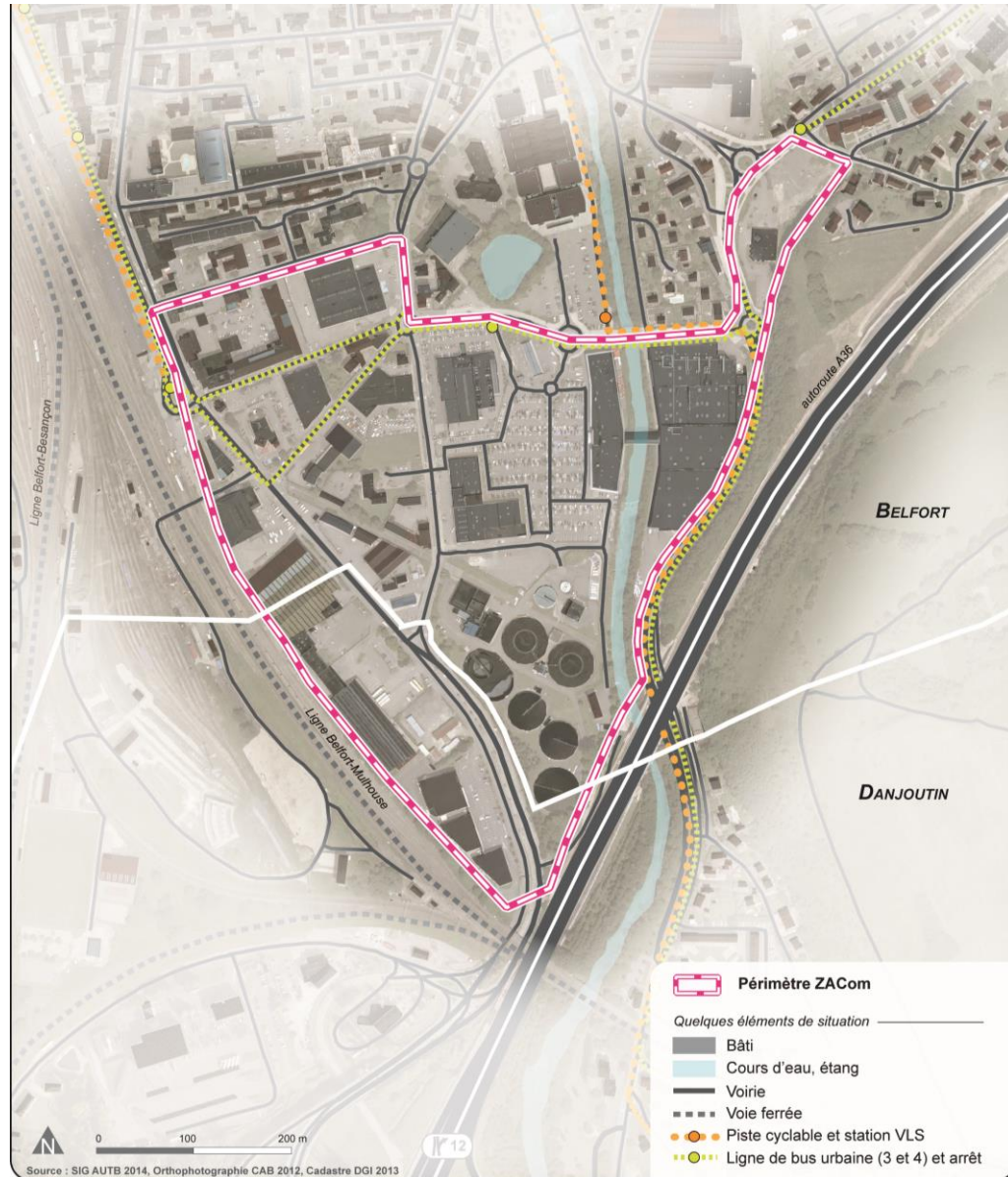
C O M M E R C E

Dans le SCoT

Depuis
l'approbation

Et
maintenant ?

syndicat
mixte du
SCoT
du Territoire
de Belfort



ZACom Sud du centre-ville de Belfort

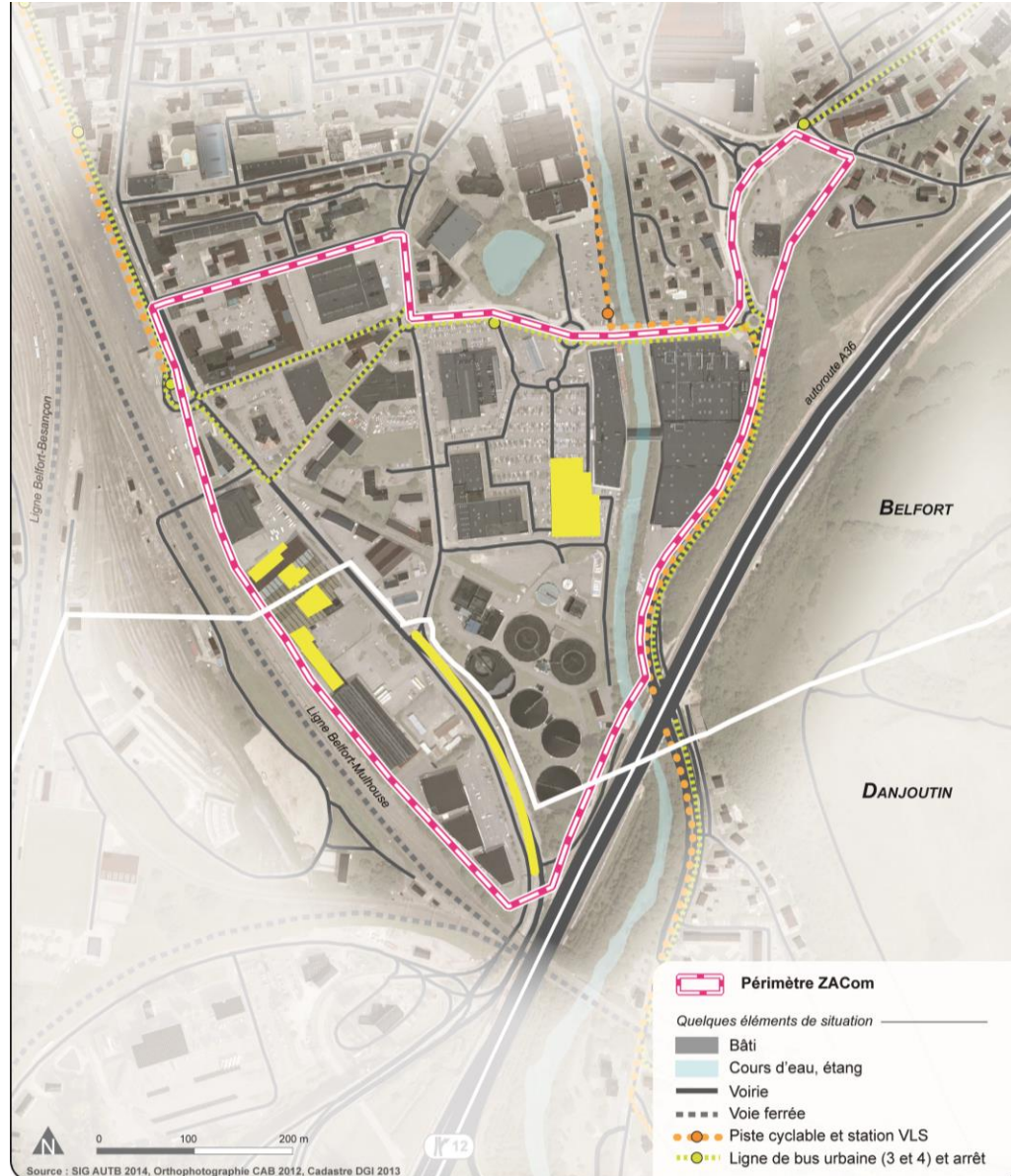
C
O
M
M
U
N
I
C
I
T
É

Dans le SCoT

Depuis
l'approbation

Et
maintenant ?

syndicat
mixte du
SCoT
du Territoire
de Belfort



ZACom Sud du centre-ville de Belfort

C
O
M
M
U
N
I
T
É

Dans le SCoT

- Un secteur qui est censé être fédéré avec la gare
- ...

Depuis
l'approbation

Et
maintenant ?

syndicat
mixte du
SCoT
du Territoire
de Belfort

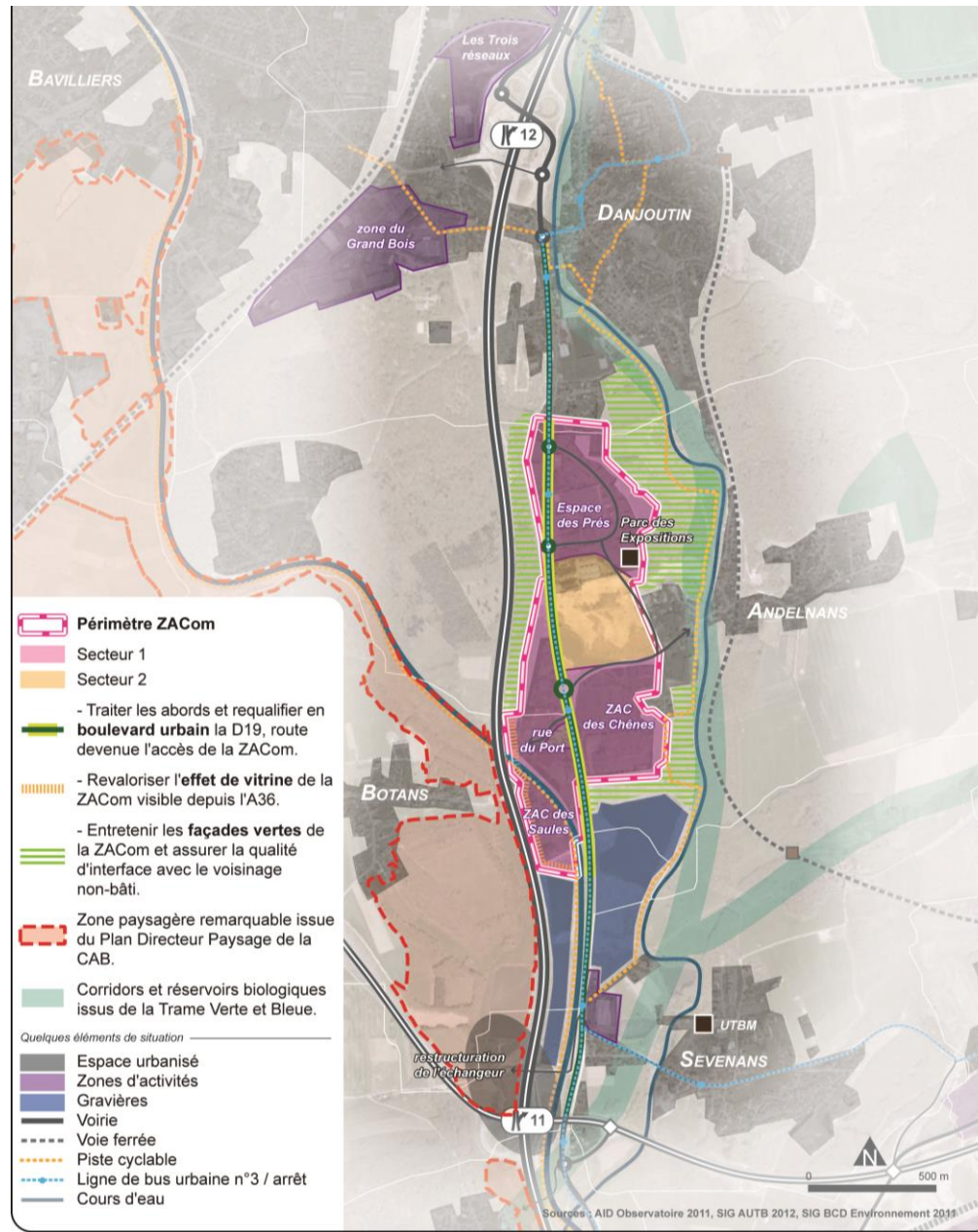
ZACom « Pôle Sud »

Dans le SCoT

Depuis
l'approbation

Et
maintenant ?

syndicat
mixte du
SCoT
du Territoire
de Belfort



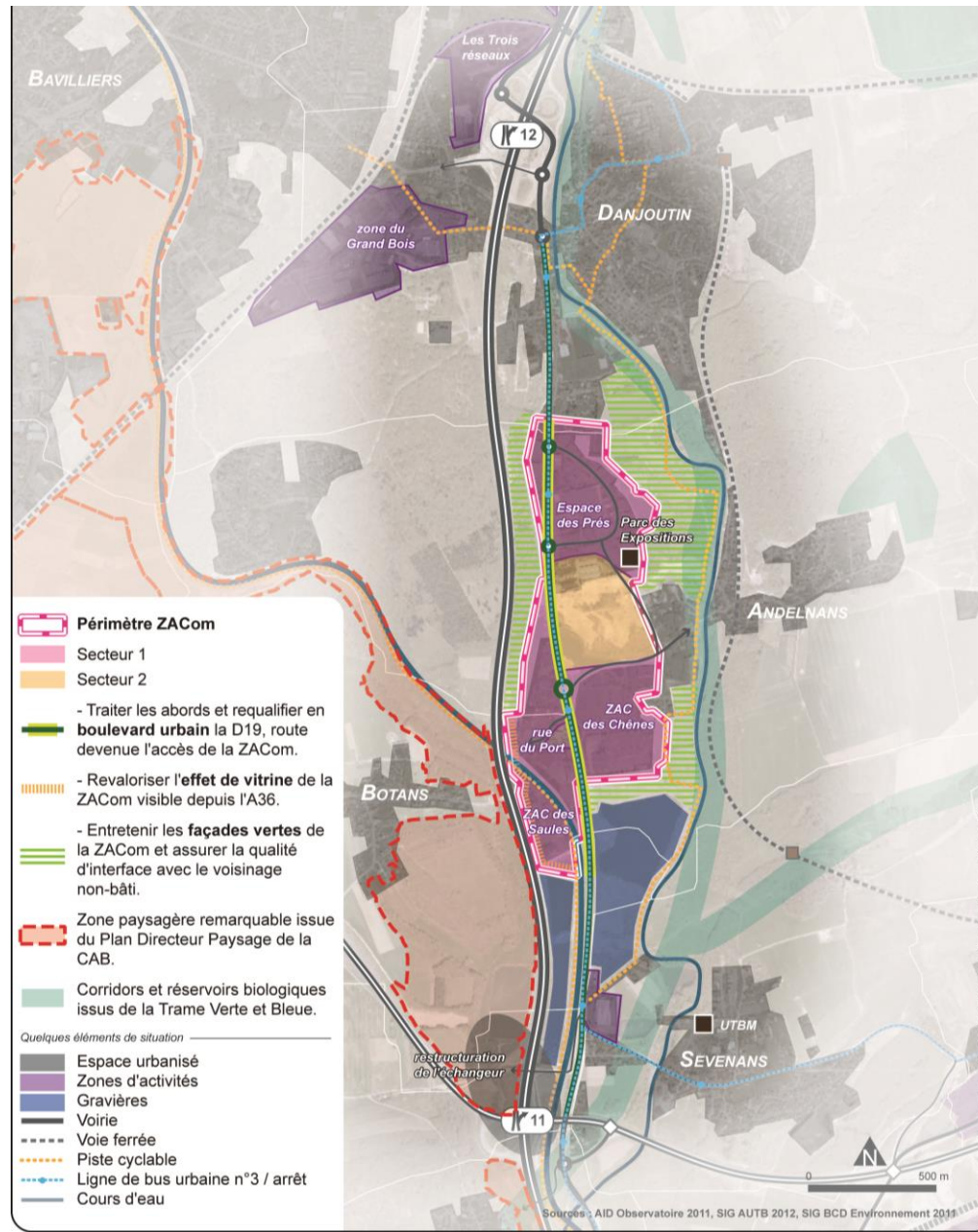
ZACom « Pôle Sud »

Dans le SCoT

Depuis
l'approbation

Et
maintenant ?

syndicat
mixte du
SCoT
du Territoire
de Belfort



ZACom « Pôle Sud »

Dans le SCoT

- Un réaménagement de la voirie en réflexion
- Le projet de Bellerive programmé

Depuis
l'approbation

Et
maintenant ?

syndicat
mixte du
SCoT
du Territoire
de Belfort



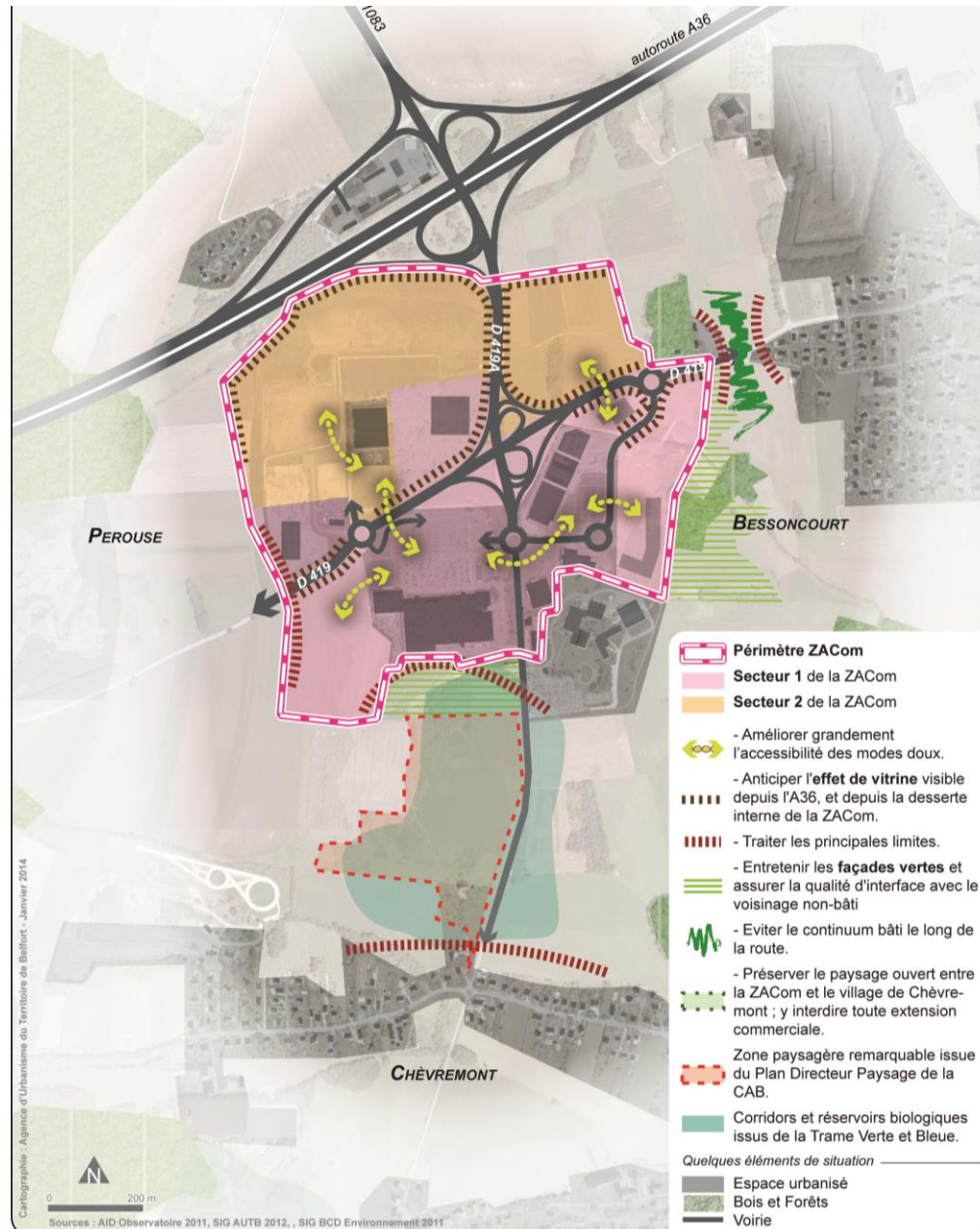
ZACom de Bessoncourt

Dans le SCoT

Depuis
l'approbation

Et
maintenant ?

syndicat
mixte du
SCoT
du Territoire
de Belfort



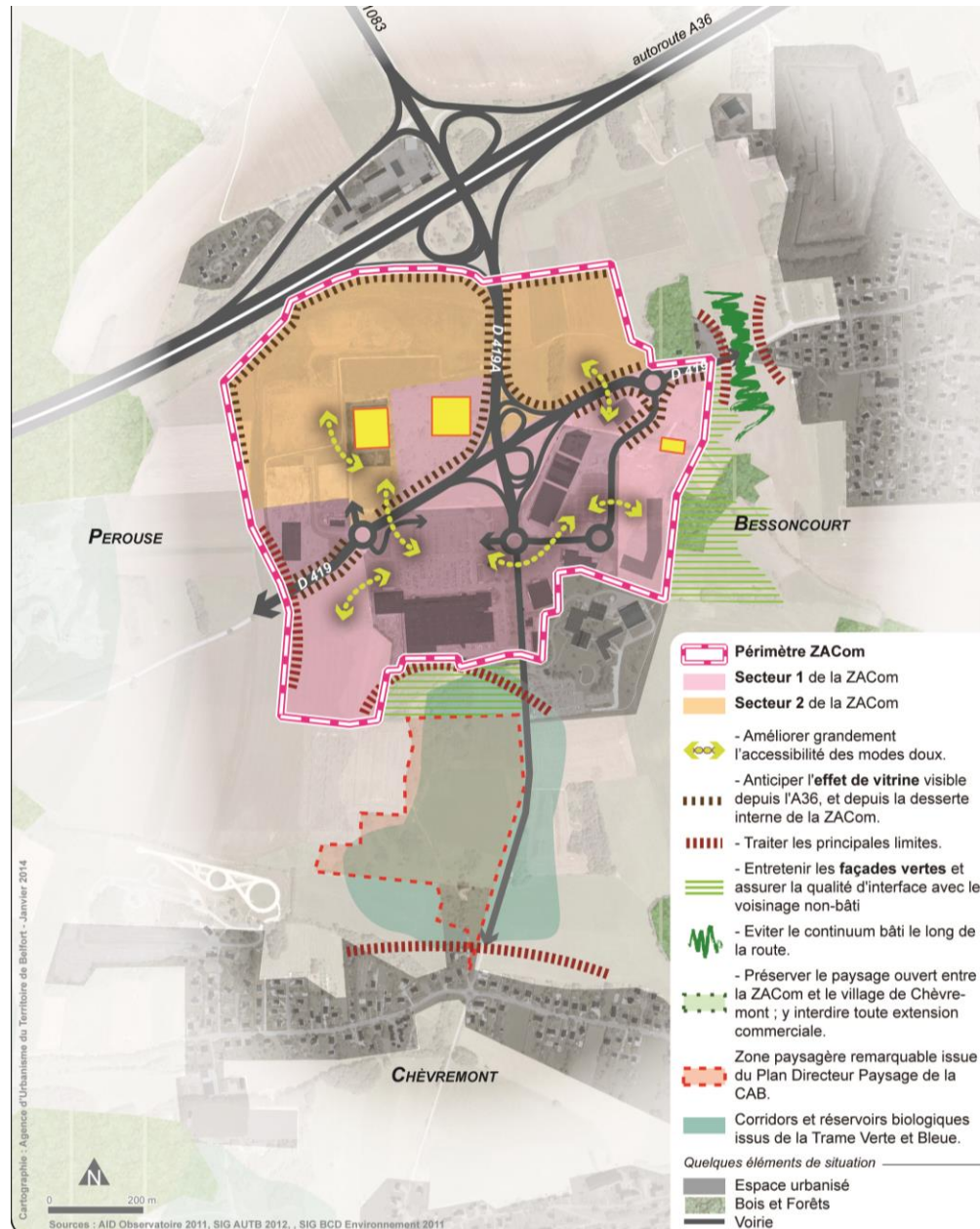
ZACom de Bessoncourt

Dans le SCoT

Depuis
l'approbation

Et
maintenant ?

syndicat
mixte du
SCoT
du Territoire
de Belfort



ZACom de Bessoncourt

C
O
M
M
U
N
I
T
É

Dans le SCoT

- Travailler d'avantage sur les liaisons douces ?
- ...

Depuis
l'approbation

Et
maintenant ?

Le tourisme

Activités et aménagements touristiques

T
O
U
R
I
S
M
E

Dans le SCoT

Depuis
l'approbation

Et
maintenant ?

syndicat
mixte du

SCoT

du Territoire
de Belfort



L'ECONOMIE TOURISTIQUE

Dans le SCoT

Une économie touristique basée sur
4 filières

- Le tourisme d'affaires → lié aux industries
- Le tourisme évènementiel → culture et sport
- Le tourisme vert → grands sites naturels, réseaux pistes cyclables et randonnées
- Le tourisme urbain → villes de Belfort et de Delle, fortifications, musées

Depuis
l'approbation

Et
maintenant ?

AMENITES NATURELLES ET PAYSAGE

T O U R I S M E

Dans le SCoT

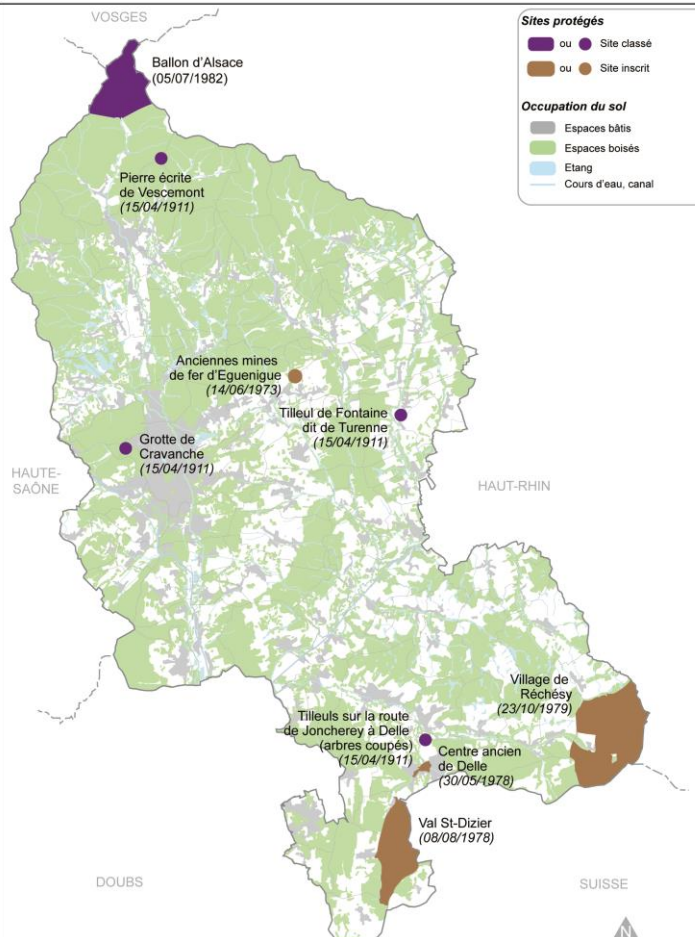
Depuis l'approbation

Et maintenant ?

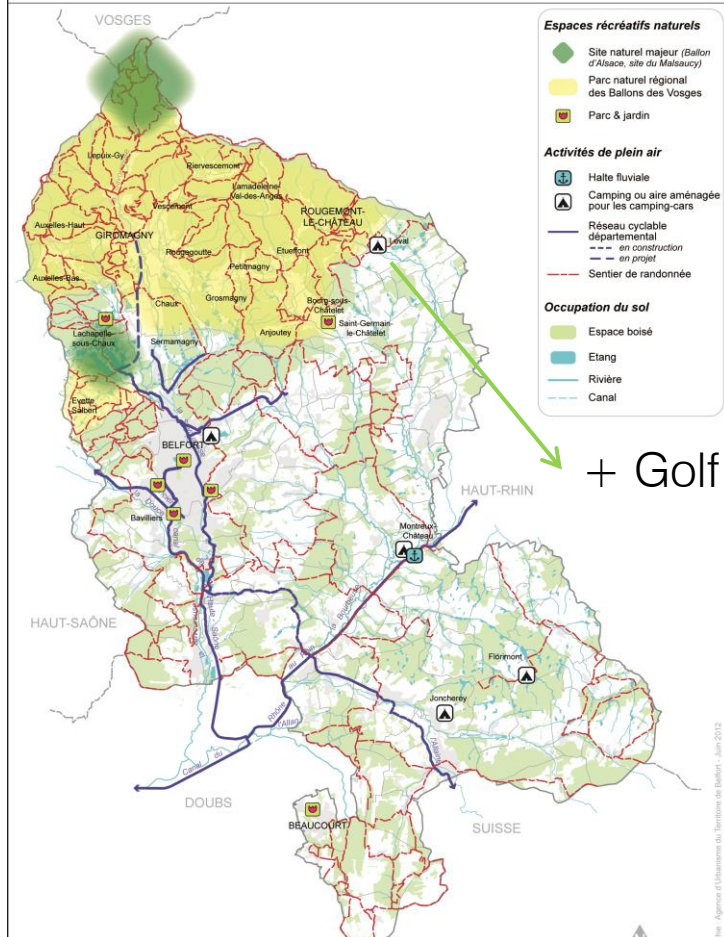
syndicat mixte du
SCoT
du Territoire de Belfort

- Supports de l'économie touristique :

> PROTECTION DES PAYSAGES ET DES SITES



> AMÉNITÉS NATURELLES



+ Golf

UNE REELLE PROGRESSION DE L'OFFRE

T O U R I S M E

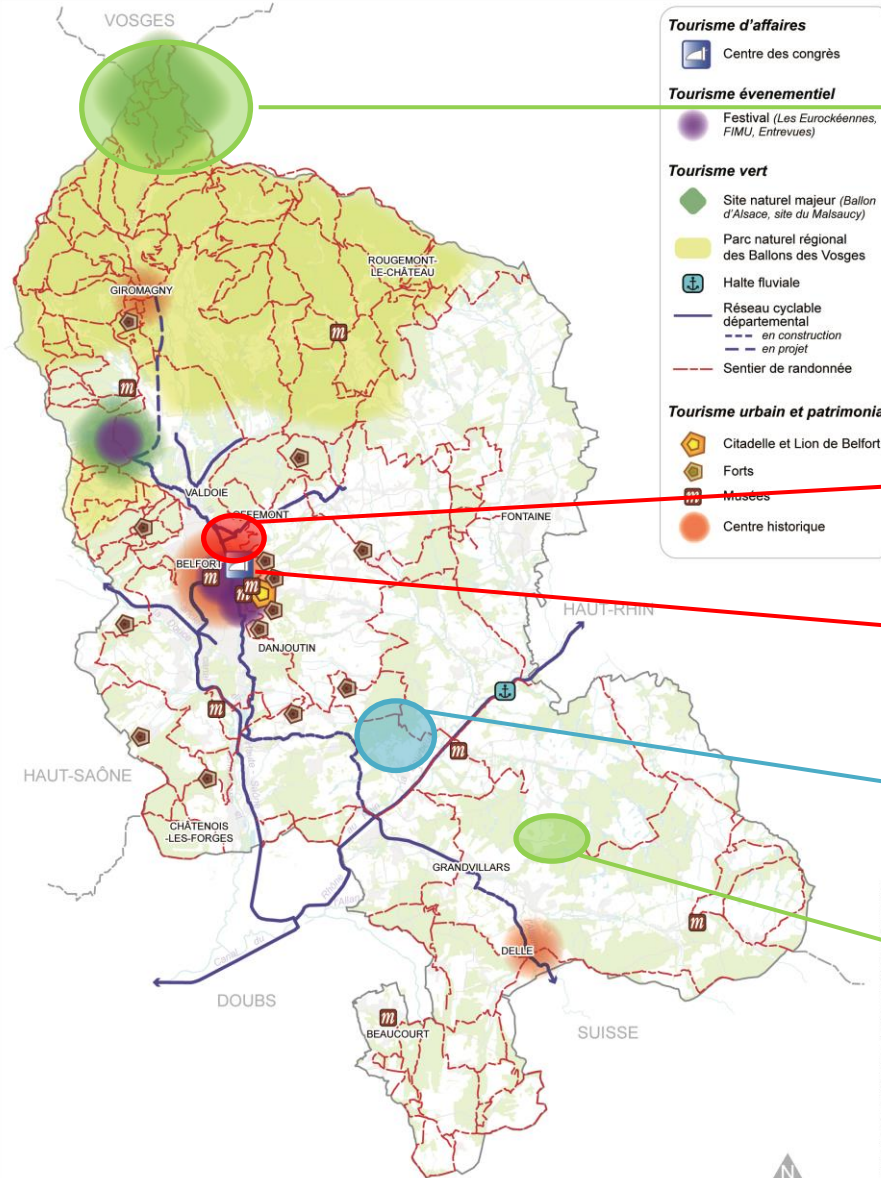
Dans le SCoT

Depuis l'approbation

Et maintenant ?

syndicat mixte du
SCoT
du Territoire de Belfort

> POTENTIALITÉS TOURISTIQUES



Opération Grand Site de France / Projet de réhabilitation des Sapins

Nouvelle offre hôtelière

Label Ville d'Art et d'Histoire / Ceinture fortifiée Serré de R.

Développement des équipements / Véloroute / Canal

Les Etangs Verchats (DOO : projet structurant au sud)

Agence d'Urbanisme du Territoire de Belfort - octobre 2011

SUBSISTE UN ENJEU EN TERMES D'IMAGE

Dans le SCoT

Depuis
l'approbation

Et
maintenant ?

- Reconversion difficile du patrimoine en friche (RD465, vecteur d'image)
- Problématique nouvelle avec l'Opération Grand Site de France sur la partie nord du département
Qualité paysagère et attractivité touristique

Image du territoire et projets structurants

T
O
U
R
I
S
M
E

Dans le SCoT

Depuis
l'approbation

Et
maintenant ?

syndicat
mixte du
SCoT
du Territoire
de Belfort

Le SCoT permet de :

- poursuivre la montée en gamme de l'offre :
 - Autour du ballon d'Alsace (Opération Grand Site de France)
 - Dans la ville de Belfort (Citadelle, vieille ville,...)
 - Dans le sud du Territoire
- de favoriser la qualité des paysages
 - notamment la requalification de friches industrielles et d'espaces dégradés

➔ **Nouvelle Loi Montagne et UTN : le ScoT doit-il évoluer ?**

- Golf : Unité Touristique Nouvelle structurante
- Hébergement au Ballon d'Alsace

Mobilités et numérique

- Transversalité des mobilités et des communications

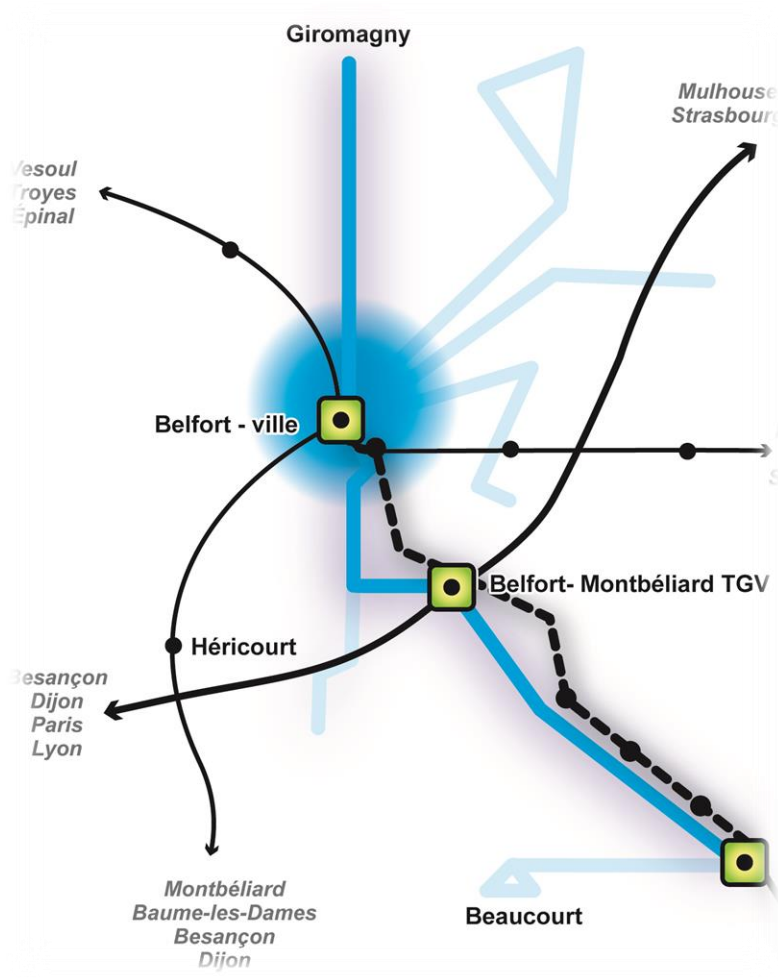
Les mobilités, le numérique

Dans le SCoT

Depuis l'approbation

Et maintenant ?

syndicat mixte du
SCoT
du Territoire de Belfort



LA COLONNE VERTÉBRALE DES MOBILITÉS

Dans le SCoT

Depuis
l'approbation

Et
maintenant ?

syndicat
mixte du
SCoT
du Territoire
de Belfort

- Indispensable au fonctionnement du polycentrisme équilibré car elle relie les points forts entre eux et établit, à partir du sillon le plus dense, de réelles possibilités de diffusion
- Logique d'axe
- Aménagements adaptés pour favoriser la multimodalité

LA COLONNE VERTÉBRALE DES MOBILITÉS

Dans le SCoT

Depuis
l'approbation

Et
maintenant ?

syndicat
mixte du

SCoT

du Territoire
de Belfort

Route, TC et modes doux contribuent à la colonne vertébrale de la mobilité :

- Route : Renforcement de l'axe par le sud de l'agglomération GBCA (échangeur de Sévenans et 2x2 voies RN1019)
- TC : les lignes Optymo structurantes suivent la colonne vertébrale et le polycentrisme identifiés dans le SCoT
- Mode doux : Les pistes cyclables structurantes et à venir suivent la colonne vertébrale et le polycentrisme identifiés dans le SCoT

INDICATEURS
SCOT

Dans le SCoT

Depuis
l'approbation

Et
maintenant ?

syndicat
mixte du
SCoT
du Territoire
de Belfort

	KM réseau en 2010	KM réseau en 2018
Autoroute	24	24
RN1019	21	21
Réseau départemental	538	547
Réseau communal		623
TOTAL		1215

→ Par le jeu des destructions/constructions, une stabilité des linaires routiers du département

Dans le SCoT

Depuis
l'approbation

Et
maintenant ?

- Nuisances sonores (différences entre les arrêtés préfectoraux de 2010 et 2017) :
 - Ajout de la ligne TER Belfort-Delle en catégorie 5 (était projetée en cat.4 en 2010)
 - 3 sites propres Optymo classés en catégorie 5
 - 5 nouveaux tronçons RN1019 classés
 - 15 nouveaux tronçons VC Belfort classés
 - 9 axes déclassés ; 2 diffuseurs A36 déclassés

→ Une augmentation des nuisances sonores dans Belfort et sur la RN1019 (nouveaux tronçons 2x2 voies)

LA COLONNE VERTÉBRALE DES MOBILITÉS

M
O
B
I
L
I
T
É
S

Dans le SCoT

- La colonne vertébrale des mobilités : concept ou réalité ?
- ...

Depuis
l'approbation

Et
maintenant ?

syndicat
mixte du
SCoT
du Territoire
de Belfort

INTERFACES TRANSRÉGIONALES

Dans le SCoT

Depuis
l'approbation

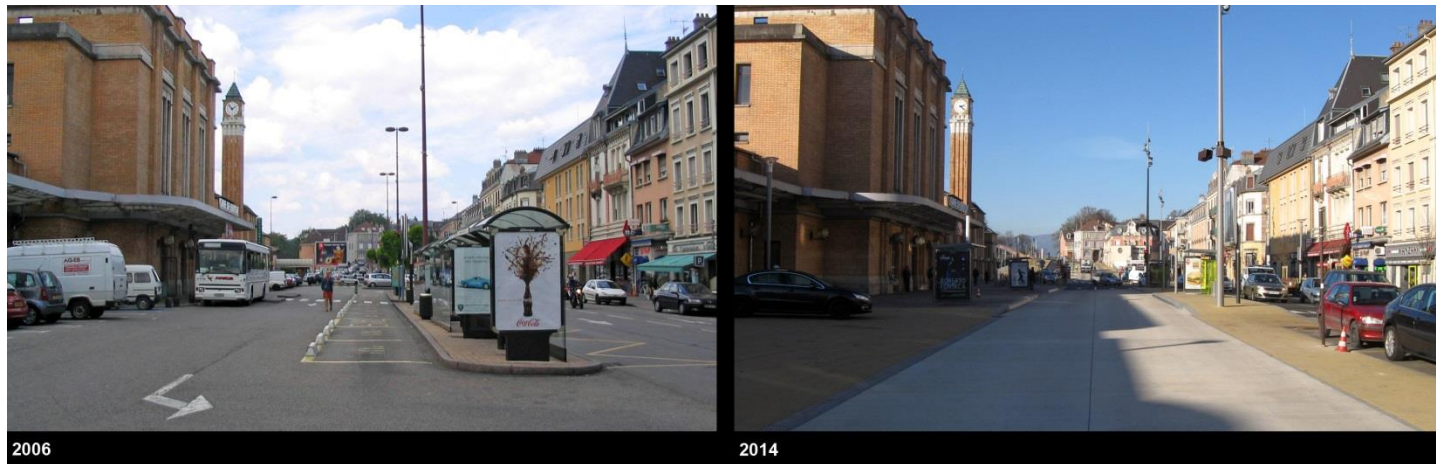
Et
maintenant ?

syndicat
mixte du

SCoT

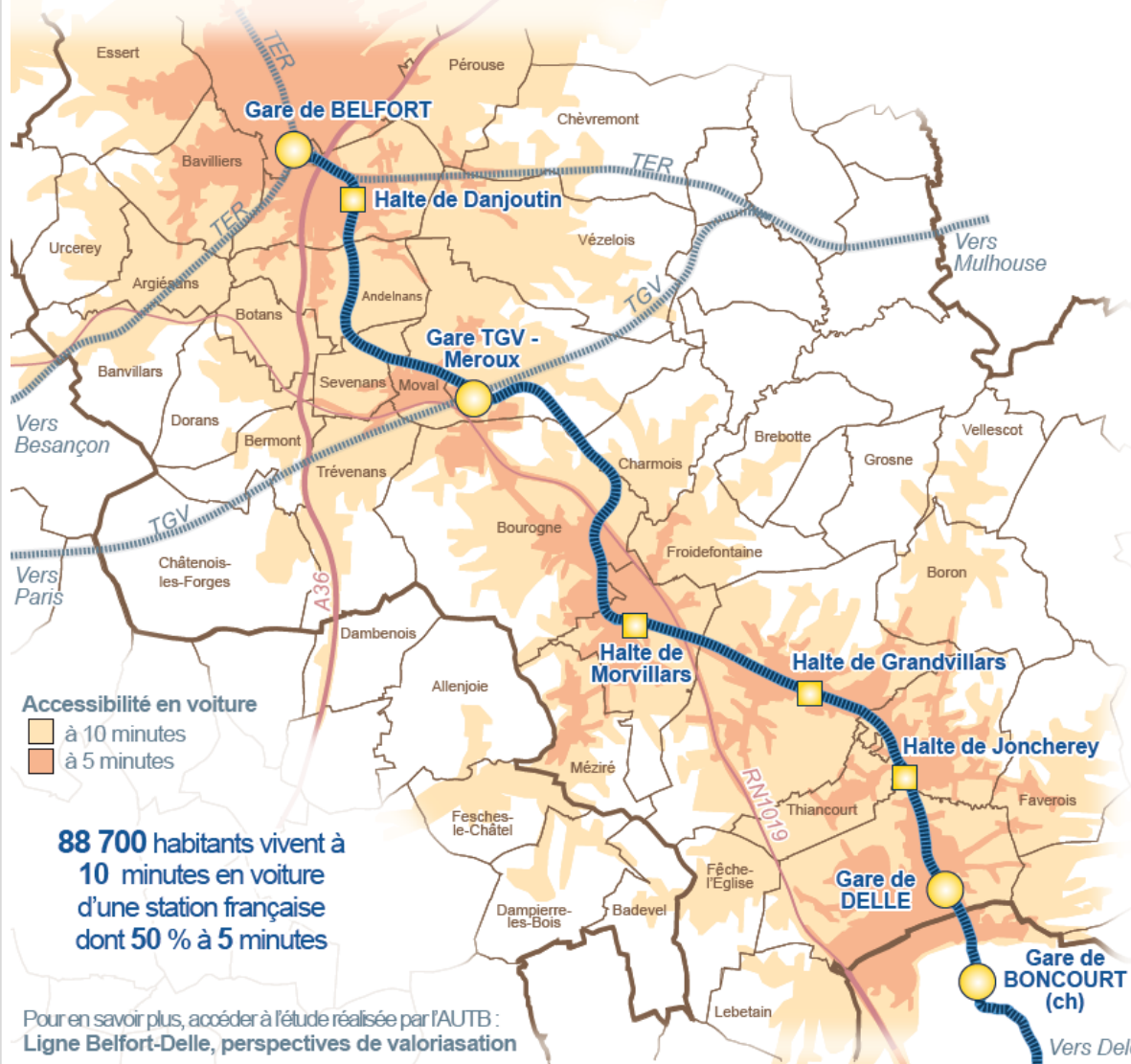
du Territoire
de Belfort

- Les gares : Nouvelles infrastructures et nouveaux services permettent d'inclure Belfort dans une géographie plus ample que l'échelle départementale
- 3 nœuds stratégiques : la double gare TGV-TER, la gare de Belfort-Ville, et la ville frontalière de Delle



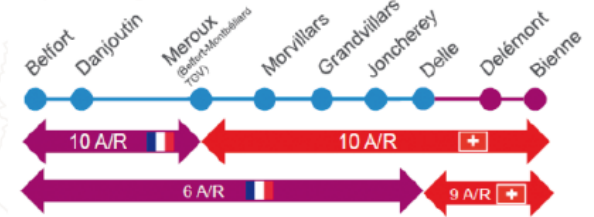
Le parvis de la gare, évolution

<https://www.flickr.com/photos/obsautb/albums/72157675196994457>



25 ans après sa fermeture, la ligne TER transfrontalière qui raccorde Belfort à Bienne via la gare TGV et Delle connaît un second souffle : Avec un budget de 110,5 M€ et une gouvernance franco-suisse, ce n'est pas moins de 22 km électrifiés qui sont maintenant opérationnels.

Les futurs usagers seront essentiellement des actifs frontaliers, des scolaires et des voyageurs longue distance avec notamment le rapprochement de la Suisse à la gare TGV. La connexion avec les TGV est en effet assurée via des correspondances allant de 9 à 30 minutes.



- **1 train/heure** environ dans chaque direction entre 4h00 et 22h00
- Temps de parcours de **25 minutes** entre Belfort et Delle sans changement
- **10 minutes** entre Belfort et la gare TGV
- Temps de parcours d'environ **20 minutes** entre la Suisse et la gare TGV

Inauguration officielle le 6 décembre 2018

Journée portes ouvertes le 8 décembre
Découverte de la ligne et des nouveaux aménagements
Animations culturelles en gare de Belfort-Ville, Belfort-Montbéliard TGV, Delle et Delémont, Ainsi que dans les trains (gratuits pour l'occasion)



Pour en savoir plus, accéder à l'étude réalisée par l'AUTB :
Ligne Belfort-Delle, perspectives de valorisation

contact@autb.fr - www.autb.fr

INTERFACES TRANSRÉGIONALES

Dans le SCoT



- Articulation TGV renforcée avec le TER.
- Réseau TC Optymo adapté
- Infrastructures routières performantes pour accéder au pôle TGV-TER de l'espace médian

Depuis l'approbation



Et maintenant ?

- Echanges autour de l'axe TER Belfort < > Delle

USAGES ET MODES DE DÉPLACEMENT

Dans le SCoT

Depuis
l'approbation

Et
maintenant ?

syndicat
mixte du
SCoT
du Territoire
de Belfort

- Système de mobilité locale (=déplacements quotidiens des habitants)
- Dominance de la voiture
- Croissance de l'usage des TC et des modes doux

Les enjeux :

- Alternatives au « tout-voiture »
- Offre de mobilité adaptée à chaque territoire (urbain, suburbain, rural)
- Développement local lié à l'offre de mobilité

Dans le SCoT

Depuis
l'approbation

Et
maintenant ?

syndicat
mixte du

SCoT

du Territoire
de Belfort

- Objectif de baisse pour la part modale :
« 65% en 2005 → 53% en 2016 »
- Objectif social de la politique de mobilité
- Documents locaux d'urbanisme et mobilité :
 - Mesures favorables à l'usage des transports
 - Normes de stationnement
 - Nouvelles politiques de mobilité
 - Continuité des infrastructures douces communales et départementales

USAGES ET MODES DE DÉPLACEMENT

Dans le SCoT

- Optymo II entre 2013 et aujourd'hui

Depuis
l'approbation

- PEM terminé Belfort

- Forte communication autour de l'offre Triple Play, les alternatives au « tout-auto »

Et
maintenant ?

- Informations voyageurs en temps réel

syndicat
mixte du

SCoT

du Territoire
de Belfort

- Quelques parkings-relais et de covoiturage ont vu le jour ou sont en projet depuis l'approbation du SCoT.

INDICATEURS
SCOT

Dans le SCoT

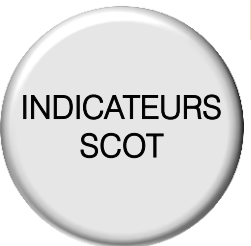
Depuis
l'approbation

Et
maintenant ?

syndicat
mixte du
SCoT
du Territoire
de Belfort

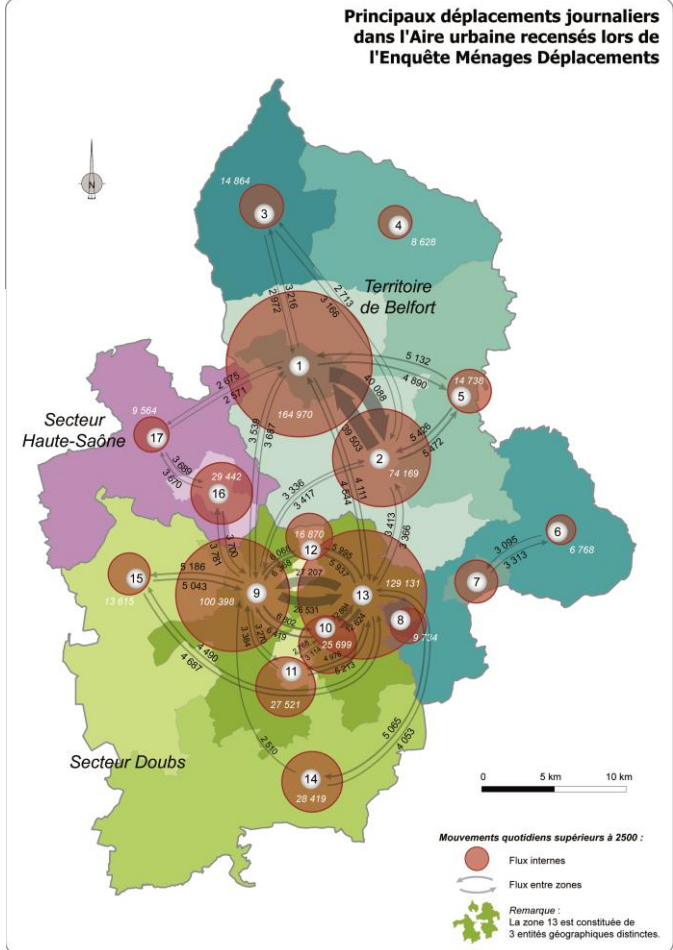
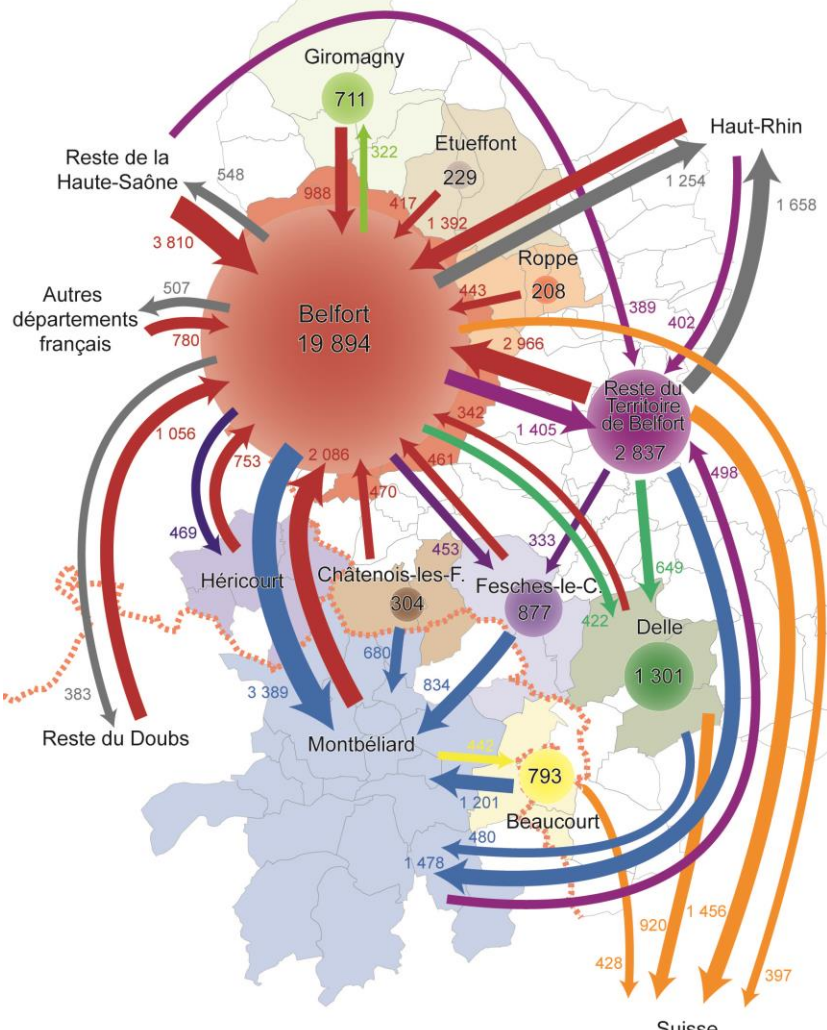
Plusieurs indicateurs disponibles :

- Flux pendulaires
- Motorisation des ménages
- Part modale des ménages
- Nombre d'usagers des TC



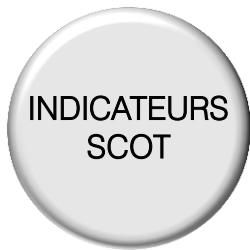
Flux pendulaires

Les déplacements domicile-travail dans le Territoire de Belfort en 2015



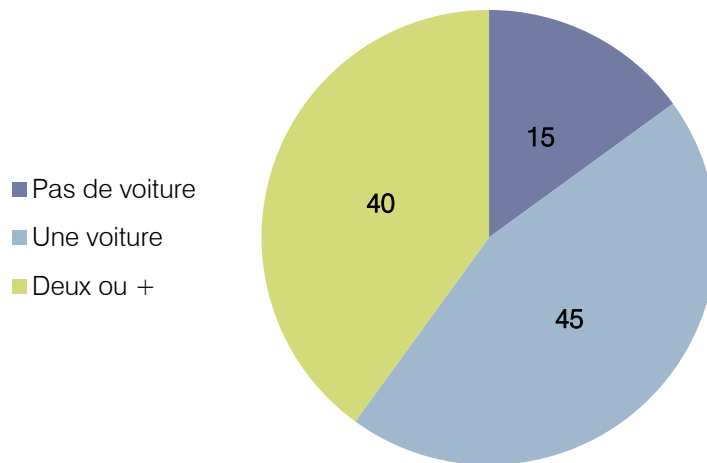
- Un « schéma des flux » similaire à 2004
- Des échanges toujours forts entre GBCA et PMA

Source : INSEE 2015
Cartographie AUTB, juillet 2018

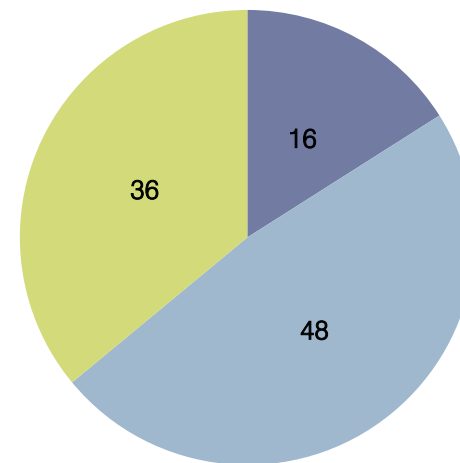


Motorisation des ménages

SCoT : Motorisation des ménages (%)



INSEE 2015 : Motorisation des ménages (%)

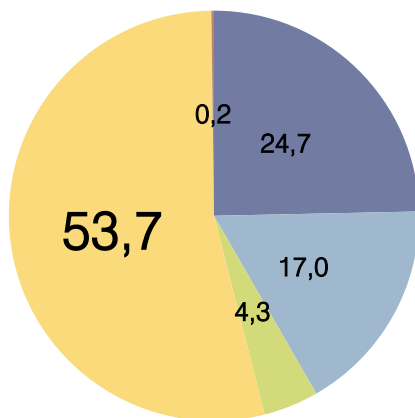


Une motorisation des ménages stable avec un léger basculement des « deux voitures ou + » au « une voiture » : une réponse liée à l'offre TC ?

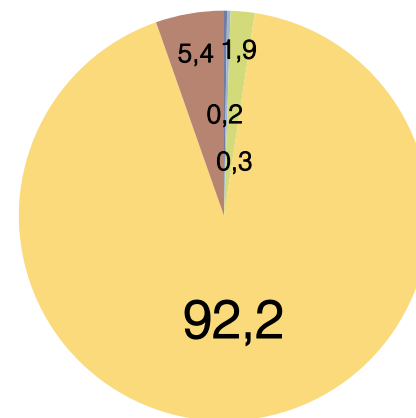
Part modale en zone rurale 2006 - 2015

INDICATEURS
SCOT

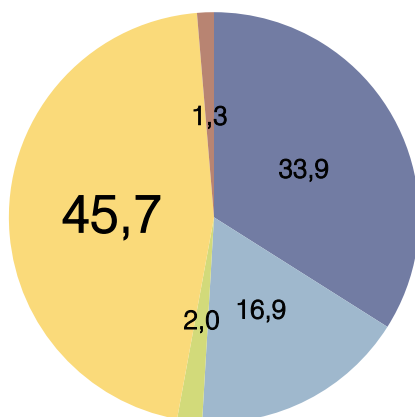
Actifs occupés résidents et travaillant dans la même commune rurale (% INSEE RP2006)



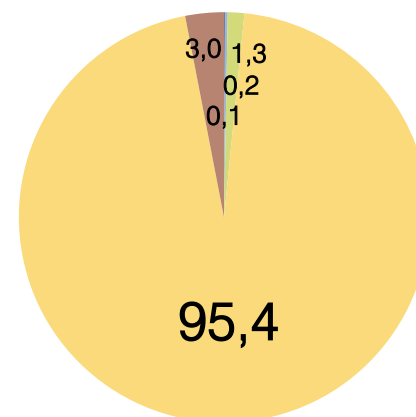
Actifs occupés résidents dans une commune rurale et travaillant ailleurs (% INSEE RP2006)



Actifs occupés résidents et travaillant dans une commune rurale (% INSEE RP2015)



Actifs occupés résidents dans une commune rurale et travaillant ailleurs (% INSEE RP2015)

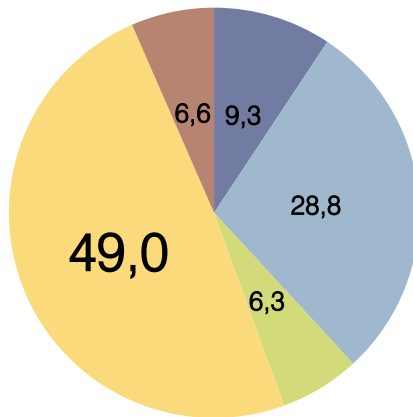


- Pas de transport
- Marche à pied
- Deux roues
- Voiture, camion, fourgonnette
- Transports en commun

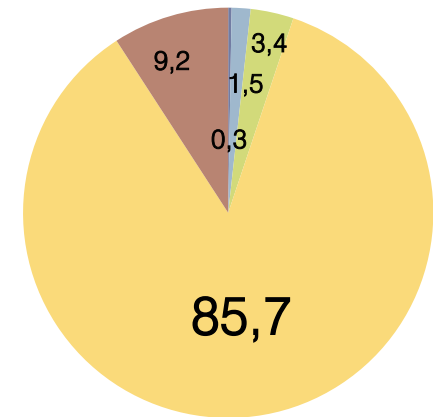
Part modale en zone urbaine 2006 - 2015

INDICATEURS
SCOT

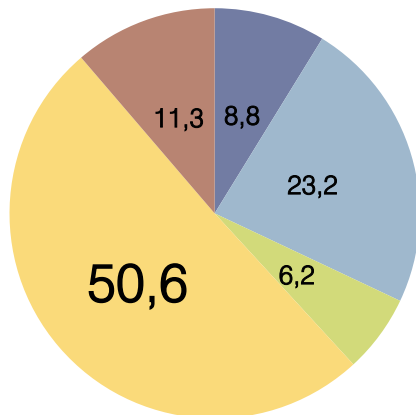
Actifs occupés résidents et travaillant dans la même commune **urbaine** (% INSEE RP2006)



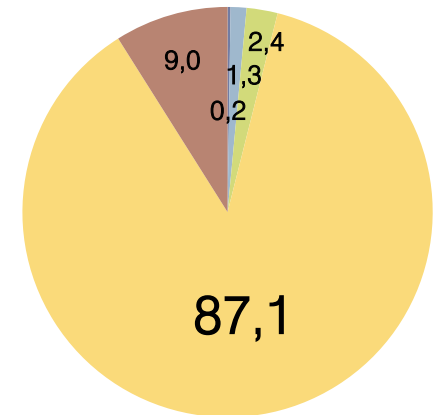
Actifs occupés résidents dans une commune **urbaine** et travaillant ailleurs (% INSEE RP2006)



Actifs occupés résidents et travaillant dans la même commune **urbaine** (% INSEE RP2015)



Actifs occupés résidents dans une commune **urbaine** et travaillant ailleurs (% INSEE RP2015)



- Pas de transport
- Marche à pied
- Deux roues
- Voiture, camion, fourgonnette
- Transports en commun

Dans le SCoT

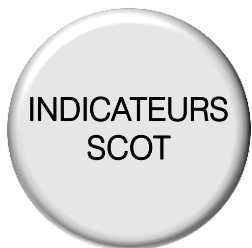
Depuis
l'approbation

Et
maintenant ?

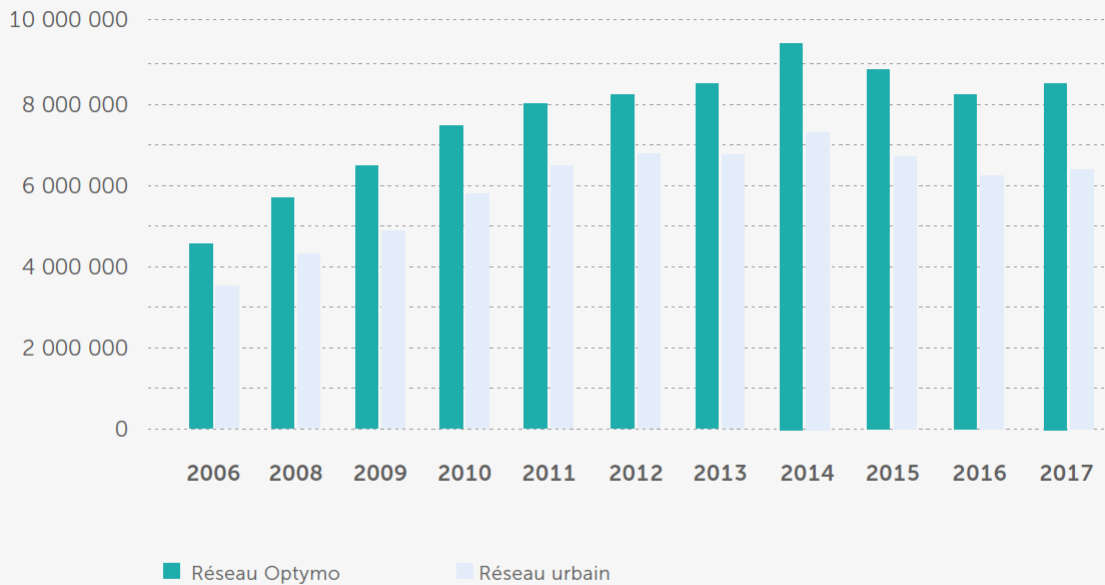
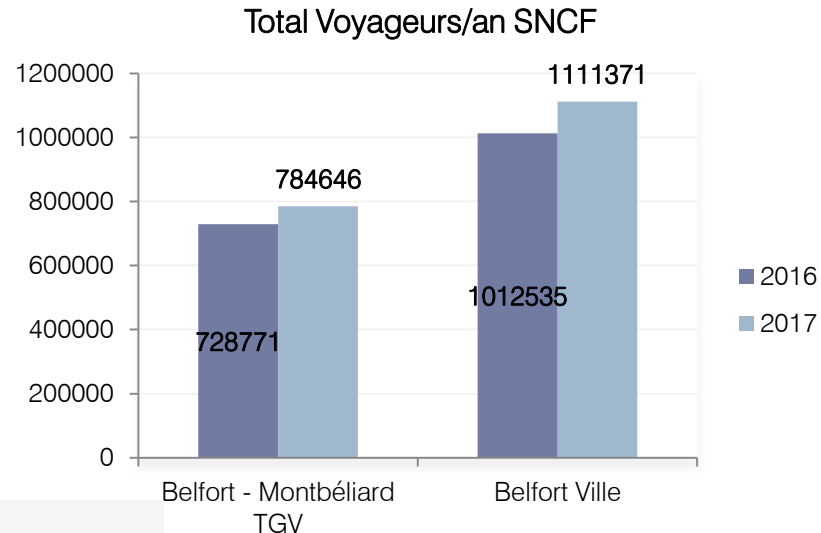
Conclusion Part modale **voiture** :

- Baisse de 7 points pour les actifs résidents et travaillants en commune rurale (~50%)
- Hausse de 3 points pour les actifs résidents en commune rurale et travaillant ailleurs (~94%)
- Hausse d'un point pour les actifs résidents et travaillants en commune urbaine (~50%)
- Hausse de 2 points pour les actifs résidents en commune urbaine et travaillant ailleurs (~86%)

Usagers des TC



Augmentation des usagers du train



- Belle hausse de la fréquentation après la phase II d'Optymo en 2013 puis baisse jusqu'en 2016 liée au recalibrage de l'offre ;
- A nouveau une hausse en 2017

→ Part modale TC INSEE 2015 :
~10% TC

USAGES ET MODES DE DÉPLACEMENT

Dans le SCoT

Depuis l'approbation

Et maintenant ?

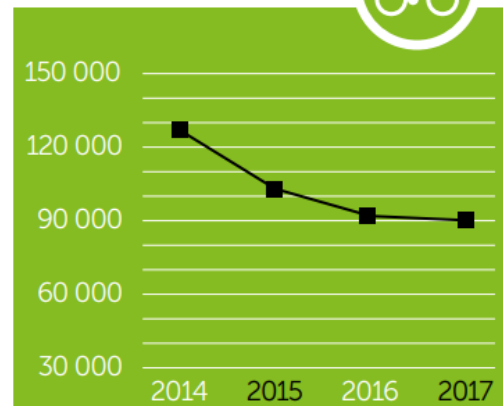
syndicat mixte du

SCoT

du Territoire de Belfort

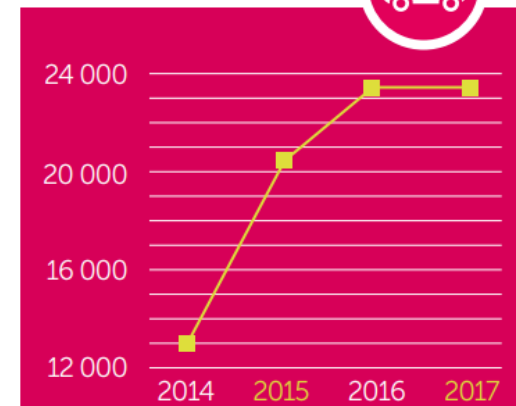
- Organisation du réseau Optymo en fonction du polycentrisme annoncé dans le SCoT. Avis sur la stabilité du réseau aujourd'hui ?
- Echanges avec l'assemblée : prendre le temps d'analyser l'usage des aires de covoiturage existantes avant d'en créer de nouvelles.

VÉLO (en nombre de locations)



Les résultats sont en phase de stabilisation. Après une baisse de 12% entre 2015 et 2016, cette offre demeure parmi les meilleures du marché. Actions mises en place en 2017 : achat de nouveaux vélos, renforcement des opérations de maintenance et de l'équipe en place.

AUTO (en nombre de locations)



2017 marque la stabilisation du service, le nombre de locations est égal à 2016 et l'usage en heures et kilomètres est légèrement inférieur (la flotte a été amputée de 10 véhicules par rapport à 2016). Grâce aux résultats, plutôt positifs, le renouvellement d'une partie de la flotte est en projet sur l'année 2018.

Dans le SCoT

Depuis
l'approbation

Et
maintenant ?

Réponses aux indicateurs de suivi :



- Nuisances sonores : Une augmentation des nuisances dans Belfort et sur la RN1019 (nouveaux tronçons 2x2 voies) → à suivre avec le passage à 80 km/h hors agglomération



- Part modale voiture « 53% en 2016 » : en zone urbaine uniquement



- Les alternatives au « tout-auto » : VLS, développement du réseau cyclable (68km), d'aires de covoiturage (en projet dans la CCVS, au Sud de GBCA), existante à Delle

TERRITOIRES NUMÉRIQUES

Dans le SCoT

Depuis
l'approbation

Et
maintenant ?

- Développer les réseaux numériques dans l'optique de lutter contre la fracture numérique (réduire les zones blanches) et de déployer une offre à très haut débit créant les conditions nécessaires du développement de l'économie

TERRITOIRES NUMÉRIQUES

Dans le SCoT

Développement de la fibre optique depuis 2017 :

- 12 sur 101 communes bénéficient déjà de la fibre optique.
- Taux de couverture compris entre 25% et 50% pour les locaux d'entreprises, de services.

Depuis l'approbation

Téléphonie et 4G :

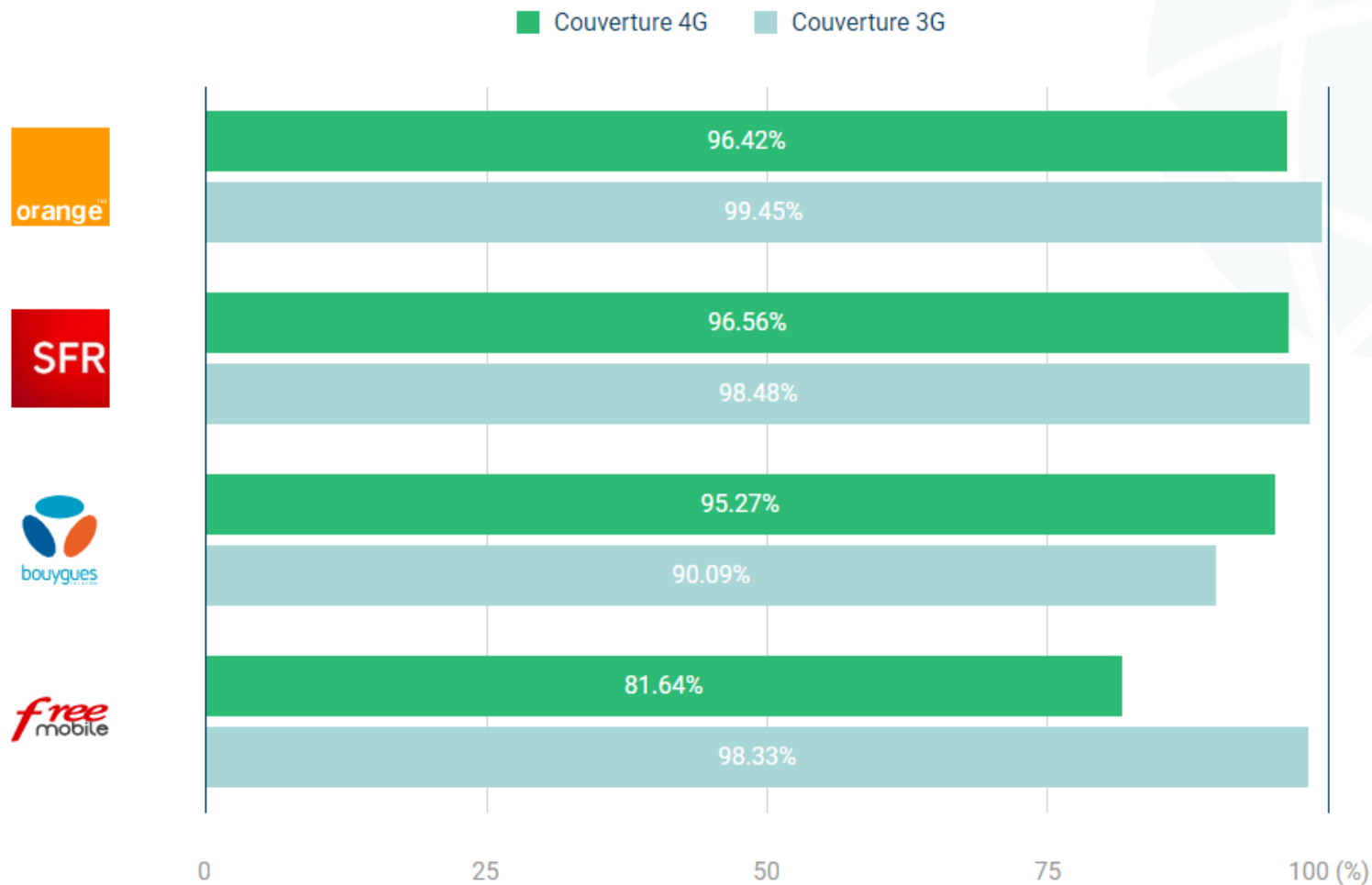
- 41 antennes Orange,
 - 33 antennes SFR,
 - 34 antennes Bouygues Telecom
 - 25 antennes Free.
- } 133 au total
- 99,69% des bâtiments du département 90 sont couverts en 4G par au moins un opérateur de téléphonie mobile.

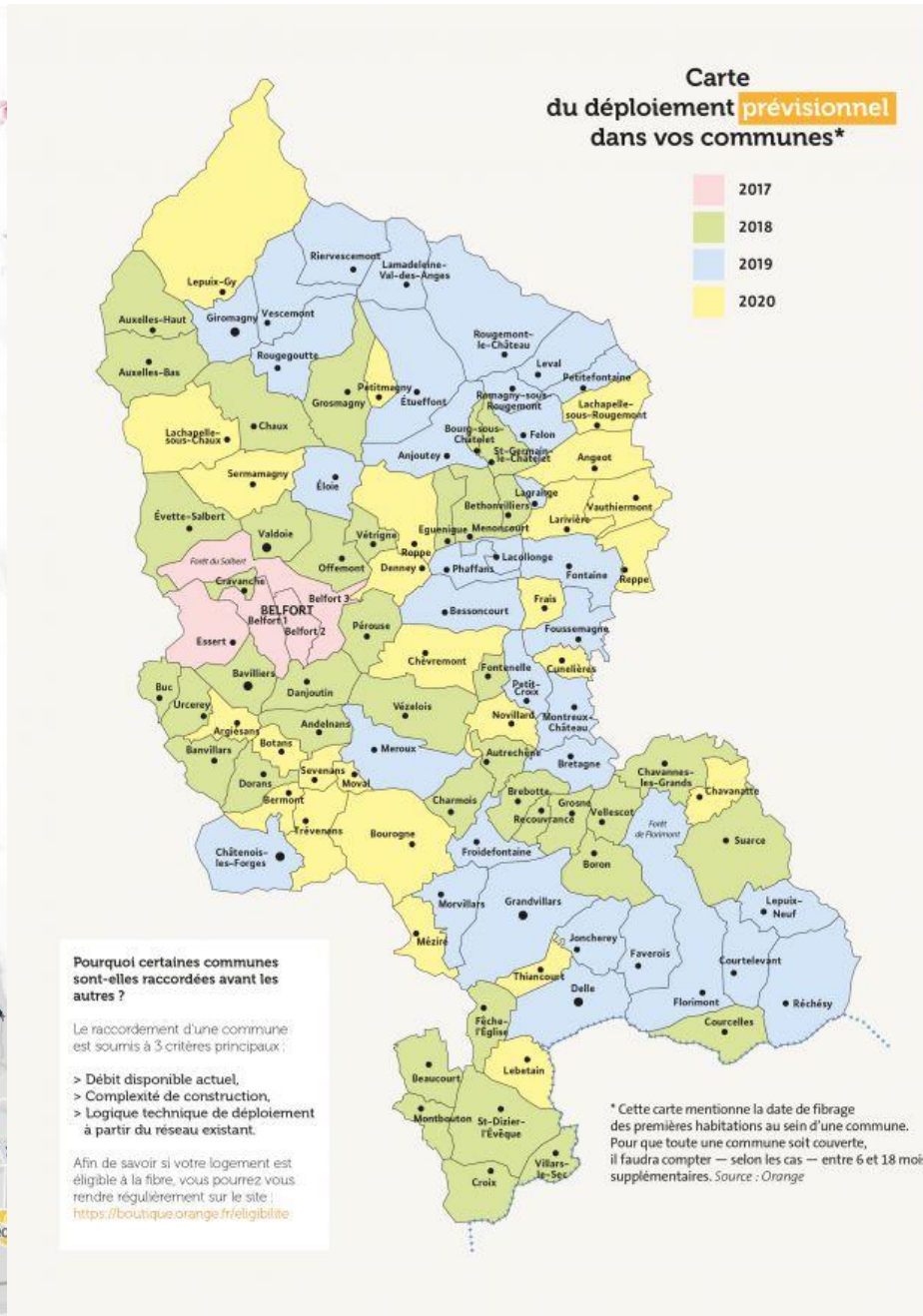
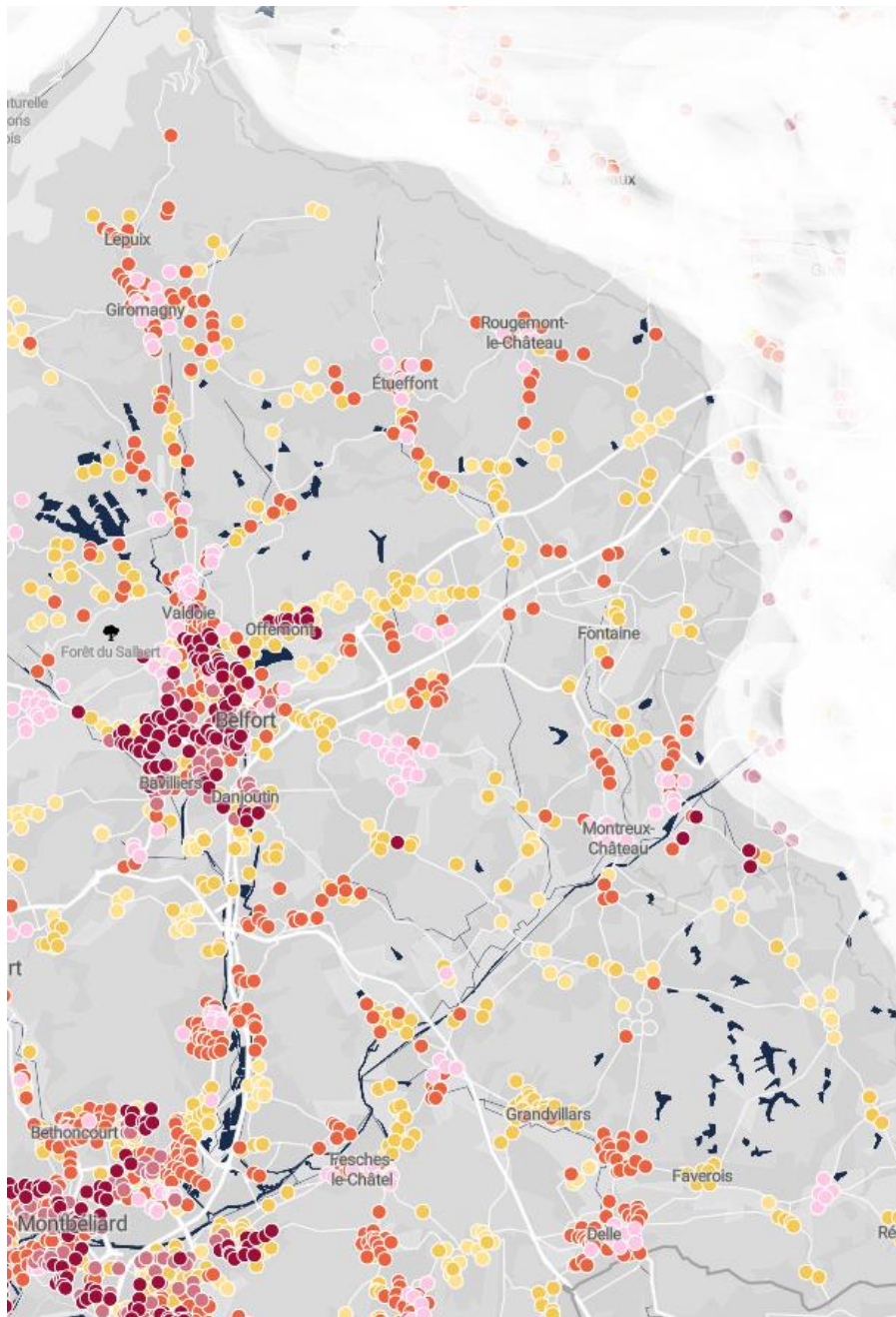
Et maintenant ?

- Les PLU prennent en compte les enjeux numériques et favorisent la mise en place des équipements et services (emprise réservée, fourreaux, etc).

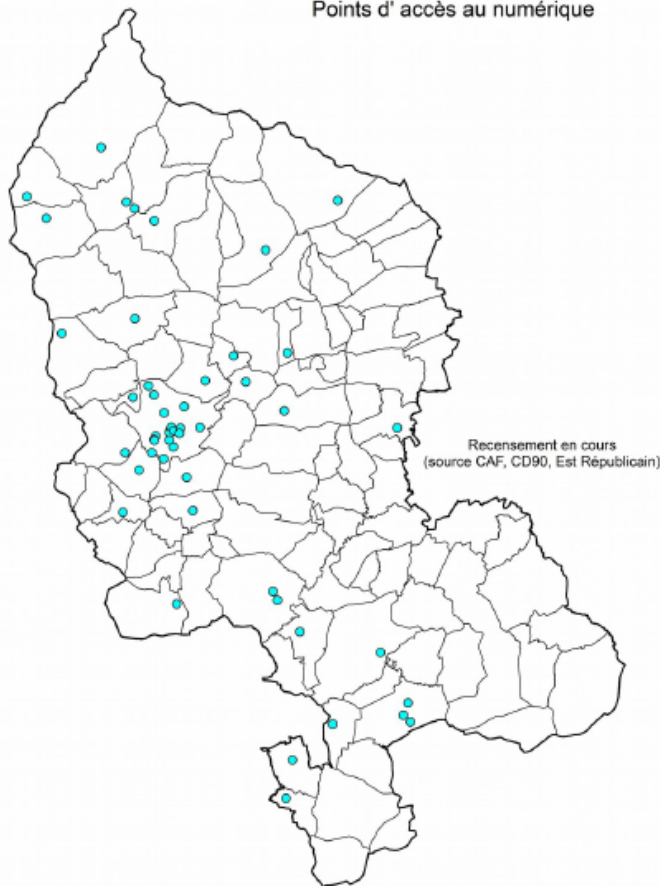
96.42% de couverture mobile 4G par Orange dans le Territoire de Belfort

Le meilleur taux de couverture 4G est celui d'Orange avec 96.42%. La plus faible couverture 4G du Territoire de Belfort est déployée par Free Mobile avec 81.64%.





Points d'accès au numérique



Existant :

La dématérialisation croissante des procédures d'accès aux droits et aux services publics (DGFIP, Pôle emploi, CAF, CPAM...) s'inscrit aujourd'hui dans un cadre légal qui vise à systématiser une offre de service dématérialisée. Du point de vue du public et notamment des publics fragiles (personnes en situation de précarité, seniors, personnes en situation de handicap), la question est donc aujourd'hui : quel accès aux équipements numériques ? Quelle autonomie dans l'usage de l'outil ?

La Caf et la CPAM mutualisent désormais leur accueil, offrent l'accès à 10 stations et mobilisent 7 agents pour un accompagnement de premier niveau sur les sites www.caf.fr, www.ameli.fr et www.service-public.fr

Nombre d'autres acteurs publics offrent également un service en termes de mise à disposition d'équipements et/ou d'accompagnement au numérique (Pôle emploi, Territoire habitat, cyber-centres de la ville de Belfort centres socio-culturels...)

Une convention de partenariat lie le Département du Territoire de Belfort à l'Association IDEE en faveur de la formation au numérique des bénéficiaires du RSA en difficulté.

Projets en cours :

- Réflexion en cours pour un élargissement du partenariat CD-IDEE aux partenaires Caf, Etat dans le cadre de la politique de la ville notamment.
- Réflexion en cours pour un projet d'accord Caf-Centre culturel intercommunal de Giromagny en faveur des habitants du Nord Territoire.
- Accompagnement au dépôt dématérialisé des demandes de RSA et accompagnement à l'usage du numérique des BRSA au sein des Points Accueil Solidarité du Département (PAS).

Propositions : répondre à l'enjeu de l'Accès aux droits et de lutte contre le non-recours

- 1- Réaliser une cartographie exhaustive de l'offre proposée par les opérateurs publics, les collectivités et leurs groupements, les associations : accès aux équipements numériques (pouvoir en disposer) + accompagnement à l'utilisation de l'outil et/ou formation ;
- 2- Structurer sur l'ensemble du territoire une offre spatialement répartie, équilibrée par bassins de vie : accès aux équipements (pouvoir en disposer) + accompagnement à l'utilisation de l'outil et/ou formation ;
- 3- Recherche des financements et des ressources mobilisables pour un déploiement partenarial.

TERRITOIRES NUMÉRIQUES

Dans le SCoT

- Animation numérique du territoire : quelles actions depuis 2014 ?

Depuis l'approbation

- Importance du haut débit pour les entreprises

Et maintenant ?

- Numérique et « nouvelles mobilités » : une autre manière de travailler

Éléments à retenir

Dans le SCoT



- Le développement des infrastructures et des services de mobilité autour de la colonne vertébrale, et en fonction du polycentrisme identifiés dans le SCoT montre la stabilité de l'analyse territoriale faite en 2014.

Depuis l'approbation



- Le développement des gares notamment grâce à la ligne Belfort <> Delle est trop récent pour tirer quelconque analyse d'impacts (positifs ou négatifs) sur le territoire

Et maintenant ?



- Que faire pour les communes rurales moins desservies par les TC ?

syndicat mixte du

SCoT

du Territoire de Belfort



- Poursuivre assidument le développement des équipements numériques

Dans le SCoT

Depuis
l'approbation

Et
maintenant ?

Merci pour votre attention

rendez-vous le 17 septembre à 9 h pour le thème :
Environnement, Trame Verte & Bleue, Ressources.