

Bilan du SCoT Atelier n°1

Mercredi 12 juin 2019

La procédure d'analyse du SCoT : explications

- Le juridique
- La méthode de travail et les dates

Article L.143-28 du code de l'urbanisme modifié par LOI n°2016-1888 du 28 décembre 2016 – art. 71 (V)

« Six ans au plus après la délibération portant approbation du Schéma de Cohérence Territoriale [...], l'établissement [...] procède à une analyse des résultats de l'application du schéma, notamment en matière d'environnement, de transports et de déplacements, de maîtrise de la consommation de l'espace, d'implantations commerciales et, en zone de montagne, de réhabilitation de l'immobilier de loisir et d'unités touristiques nouvelles structurantes, et délibère sur son maintien en vigueur ou sur sa révision partielle ou complète. »

Cette analyse est communiquée au public et à l'autorité administrative compétente en matière d'environnement, mentionnée à l'article L.104-6.

À défaut d'une telle délibération, le Schéma de Cohérence Territoriale est caduc.

Le conseil syndical du SCoT a formellement engagé cette démarche par sa délibération du 5 mars 2019, avec des ateliers ouverts et une délibération conclusive.

Analyser les résultats de l'application du SCoT

- Des indicateurs de suivi formalisés...
- D'autres éclairages au-delà des chiffres...
- Relecture dynamique :
 - ce que dit ou cherche à faire le SCoT,
 - ce que l'on voit sur le terrain,
 - ces objectifs sont-ils atteints ou à revoir ?
- Ce qui apparait hors du champ...

Quatre ateliers, un comité syndical

- Données de cadrage et dynamique du territoire 12/06/2019
- Évolution de la structure territoriale 18/06/2019
- Environnement - Trame verte et bleue – Ressources 18/09/2019
- Consommation d'espace –
Évolution du droit des sols – Efficience du SCoT 24/09/2019
- Conclusion en comité syndical 05/11/2019

Introduction à l'axe I du SCoT :

Une métropole à dimension humaine

Le Territoire de Belfort dans ses dimensions régionales

- L'institutionnel
- Les données-cadres
- Les fonctions supérieures
- Les accroches aux espaces externes
- Les « espaces-projets » métropolitains

ÉVOLUTIONS INSTITUTIONNELLES ET RÉGLEMENTAIRES

Dans le SCoT

- Fonction d'articulation interrégionale affirmée par Rhin-Rhône et autres axes

Depuis l'approbation

- « L'aire urbaine de Belfort-Montbéliard, premier jalon métropolitain »

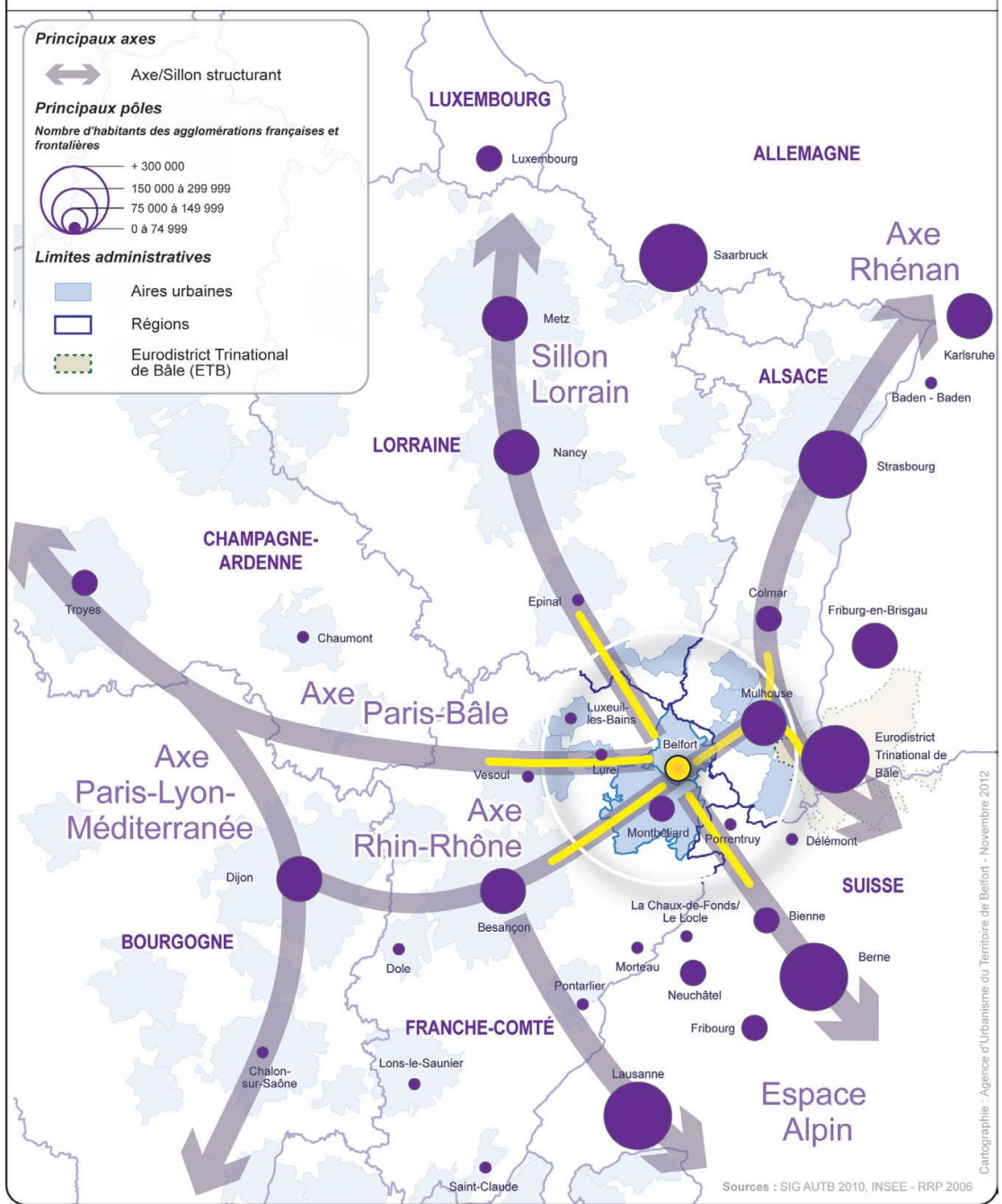
Et maintenant ?

syndicat
mixte du

SCoT

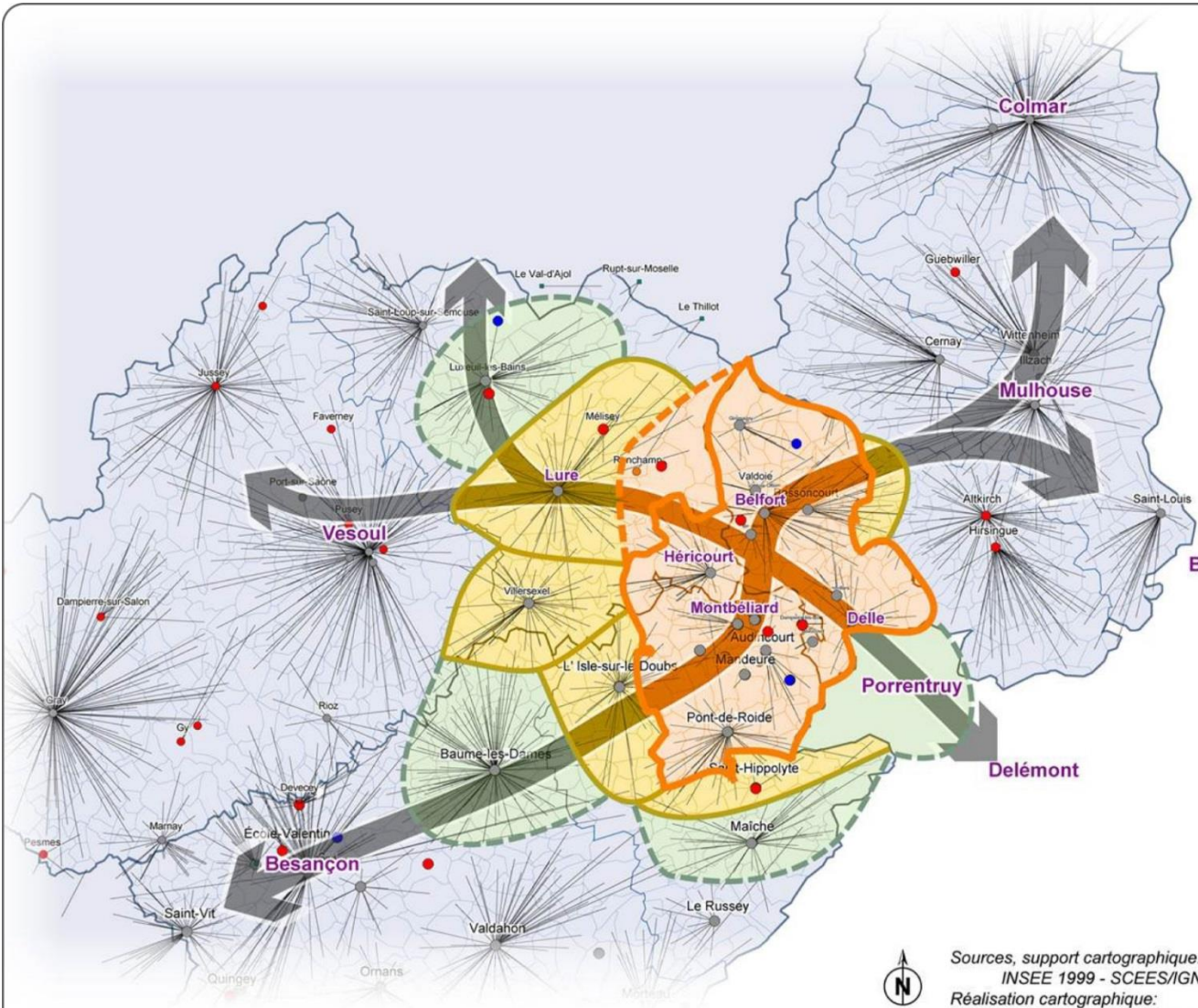
du Territoire
de Belfort

> LES RÉGIONS DU "GRAND EST"




Cartographie : Agence d'Urbanisme du Territoire de Belfort - Novembre 2012

Sources : SIG AUTB 2010, INSEE - RRP 2006



L'Aire urbaine, territoire global

-  relations partagées entre l'aire du SMAU et les territoires extérieurs
-  interdépendances fortes
-  aire de Champagney-Ronchamp influencée par l'aire du SMAU
-  le SMAU
-  articulation de deux grands systèmes de circulation: Rhin - Rhône et bassin parisien - la Suisse

 Sources, support cartographique:
 INSEE 1999 - SCEES/IGN1998 (attractivité des supermarchés)
 Réalisation cartographique:
 Agence d'Urbanisme du Territoire de Belfort, Novembre 2006.

ÉVOLUTIONS INSTITUTIONNELLES ET RÉGLEMENTAIRES

S
O
N
S
I
T
U
T
I
O
N
S
I
N
S
T
I
T
U
T
I
O
N
S

Dans le SCoT

- **2016** : une nouvelle région qui éloigne le NFC de la capitale Dijon

Depuis
l'approbation

- **2015** : institution du SRADDET prescriptif

- **2017** : engagement du SRADDET, entrée en vigueur en 2020

Et
maintenant ?

- Un document fortement engagé dans la logique des « transitions »

syndicat
mixte du

SCoT

du Territoire
de Belfort

- Même chantier en région Grand-Est

Dans le SCoT

Depuis
l'approbation

Et
maintenant ?

syndicat
mixte du
SCoT
du Territoire
de Belfort

- **2016** : création du Pôle métropolitain, structure chargée de plusieurs grands dossiers, devant selon ses statuts coordonner :
 - les SCoT,
 - la gestion de l'hydrographie,
 - le rapprochement des AOT,
 - la santé.

Dans le SCoT

Depuis
l'approbation

Et
maintenant ?

syndicat
mixte du

SCoT

du Territoire
de Belfort

- SCoT PMA (arrêt prévu fin 2019)
- PLUi valant SCoT Pays d'Héricourt
- SCoT Pays des Vosges Saônoises (arrêté 2019)
- SCoT Thur-Doller (approuvé en 2014, évaluation en cours)
- SCoT du Sundgau (approuvé en 2017)
- Canton du Jura (Plan directeur cantonal 2016)

ÉVOLUTIONS INSTITUTIONNELLES ET RÉGLEMENTAIRES

Dans le SCoT

- Vigilance vis-à-vis des SRADDET sur la question de la fonction transrégionale (grandes infrastructures) et sur le niveau métropolitain du NFC

Depuis l'approbation

- Constance et pertinence du travail à l'échelle du Nord Franche-Comté... mais beaucoup reste à faire

Et maintenant ?

- Une opportunité à œuvrer avec les schémas voisins

Les données cadres du Territoire de Belfort

D
O
N
N
É
E
S
C
A
D
R
E
S

Dans le SCoT

Depuis
l'approbation

Et
maintenant ?

syndicat
mixte du
SCoT
du Territoire
de Belfort



©Tim PLATT pour PMA

Une faible dynamique démographique

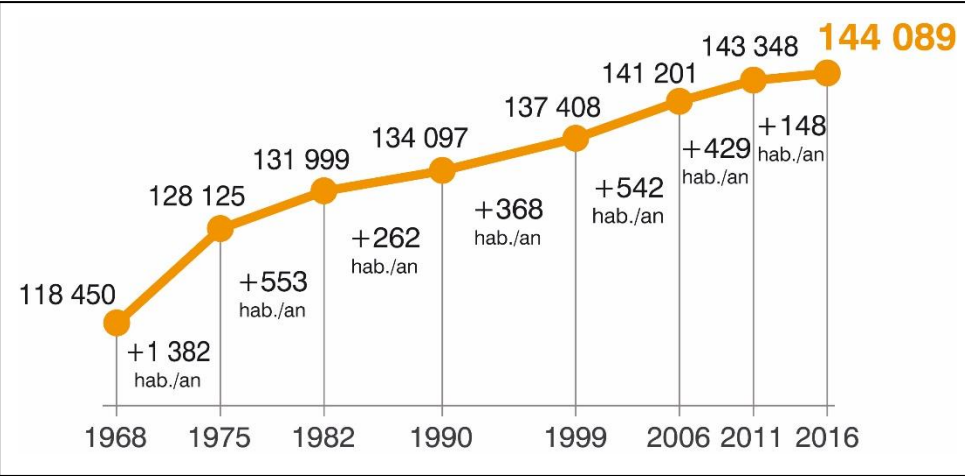
Dans le SCoT

Depuis l'approbation

Et maintenant ?

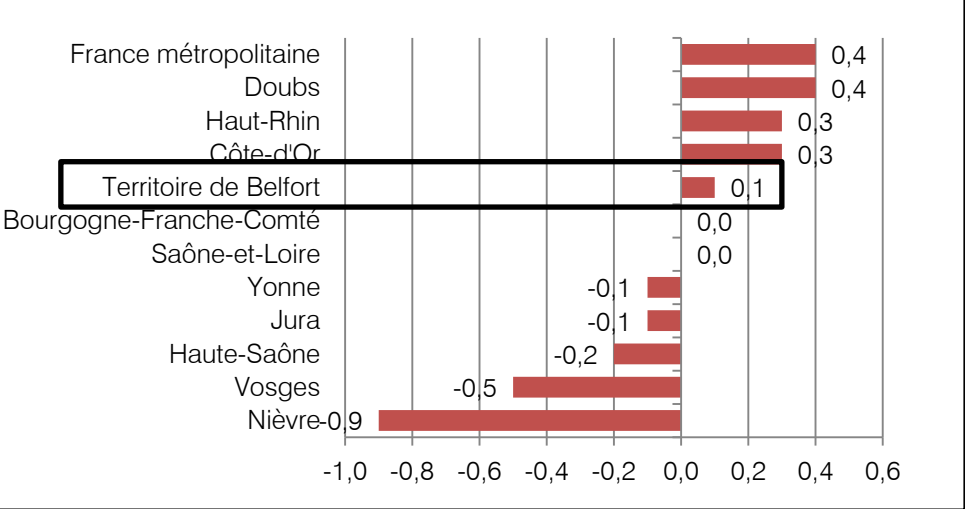
syndicat mixte du
SCoT
du Territoire de Belfort

Évolution de la population du Territoire de Belfort (Source : INSEE 2016)



La croissance démographique du département s'est ralentie.

Évolution de la population par département entre 2011 et 2016 (Source : INSEE 2016)



Elle reste plus élevée (+0,1 % par an) que celle de la BFC (+0,02 % par an).

Une faible dynamique démographique

DANS
C A D R E S
Dans le SCoT

Depuis
l'approbation

Et
maintenant ?

syndicat
mixte du

SCoT

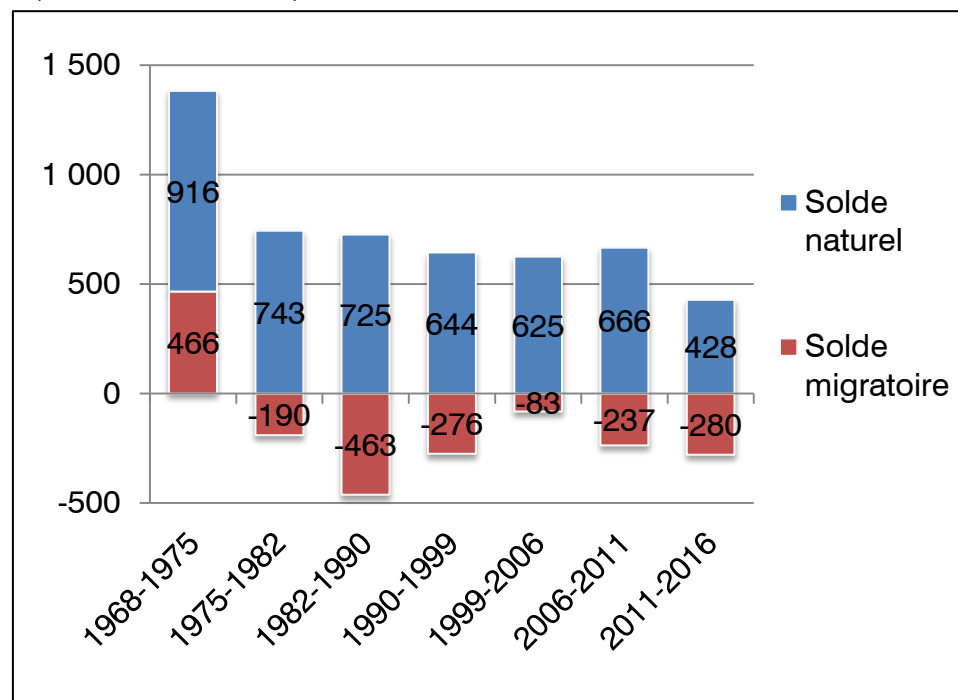
du Territoire
de Belfort

Une croissance portée par un excédent des naissances sur les décès, mais qui fléchit,

permettant de compenser le déficit migratoire, qui s'amplifie.

Une géographie des flux qui évolue.

Les composantes de l'évolution de la population du Territoire de Belfort
(Source : INSEE 2016)



Une faible dynamique démographique

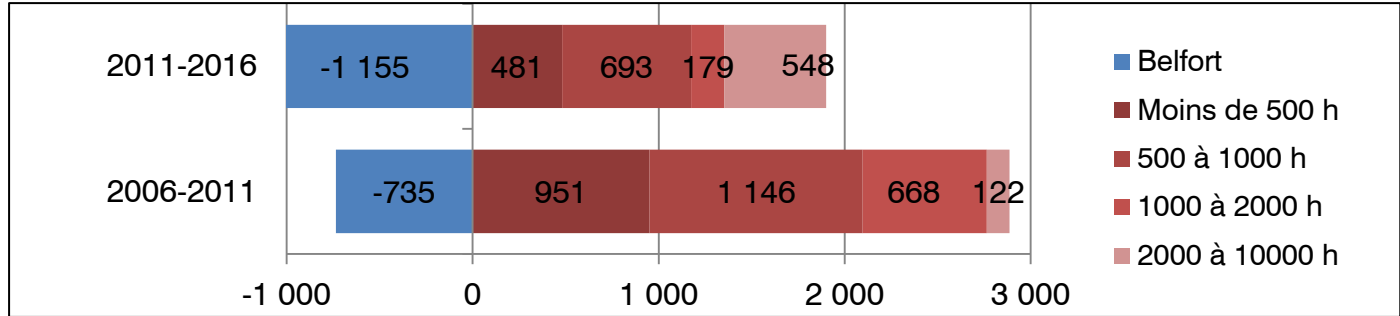
Dans le SCoT

Depuis l'approbation

Et maintenant ?

syndicat mixte du
SCoT
 du Territoire de Belfort

L'évolution selon la taille des communes du département (Source : INSEE 2016)

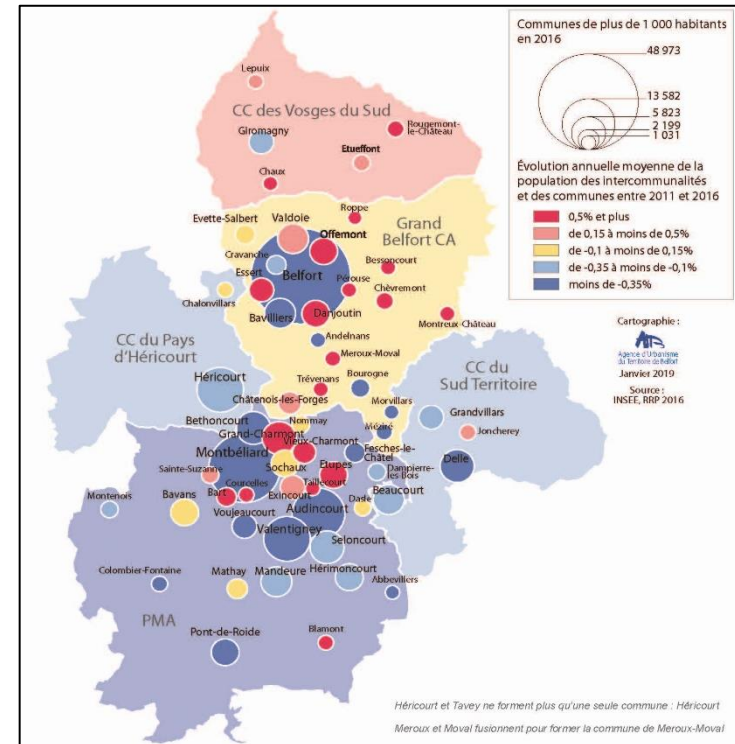


Les communes de 500 à moins de 1 000 habitants, les plus attractives.

Belfort subit la périurbanisation.

Territoires les plus dynamiques : plus accessibles de Belfort, de l'espace médian ou de territoires attractifs (Sud Alsace et Suisse).

L'évolution de la population entre 2011 et 2016



Une faible dynamique démographique

D O N N É E S C A D R E S

Dans le SCoT

Depuis l'approbation

Et maintenant ?

syndicat mixte du
SCoT
du Territoire de Belfort

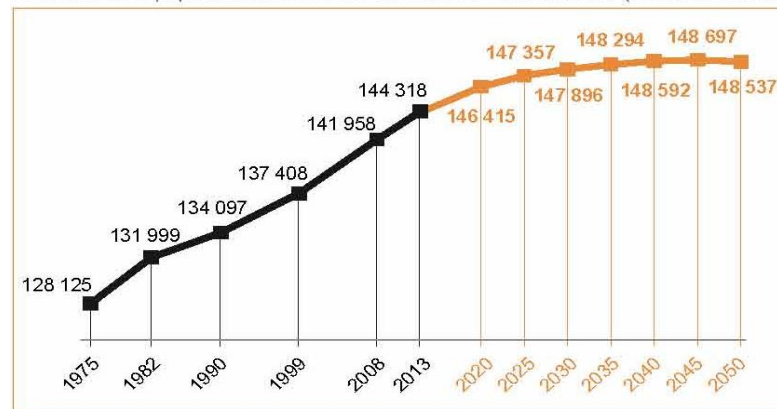
+4000 habitants en 2035

Une croissance portée par un solde naturel, mais qui continuerait à fléchir,

permettant de compenser le déficit migratoire, qui s'améliorerait.

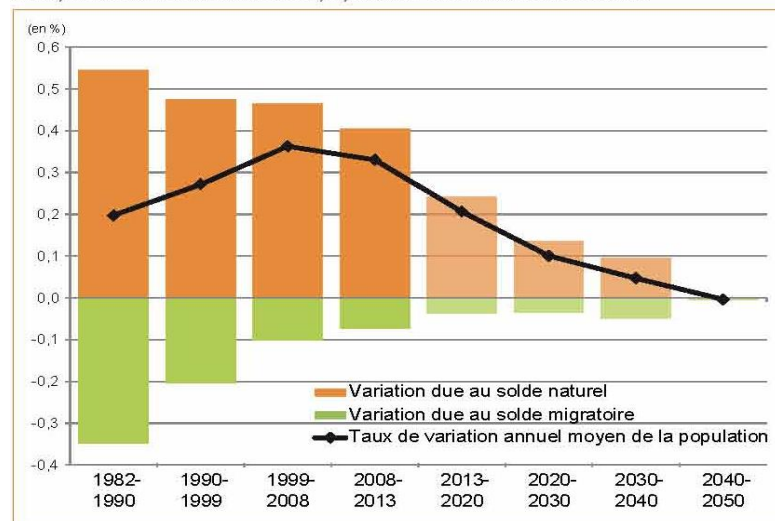
Une nouvelle logique des mouvements résidentiels?

Évolution de la population du Territoire de Belfort à l'horizon 2050 (scénario central')



Sources : INSEE, Omphale 2017 (scénarios 2018), recensements de la population

Composantes d'évolution de la population du Territoire de Belfort



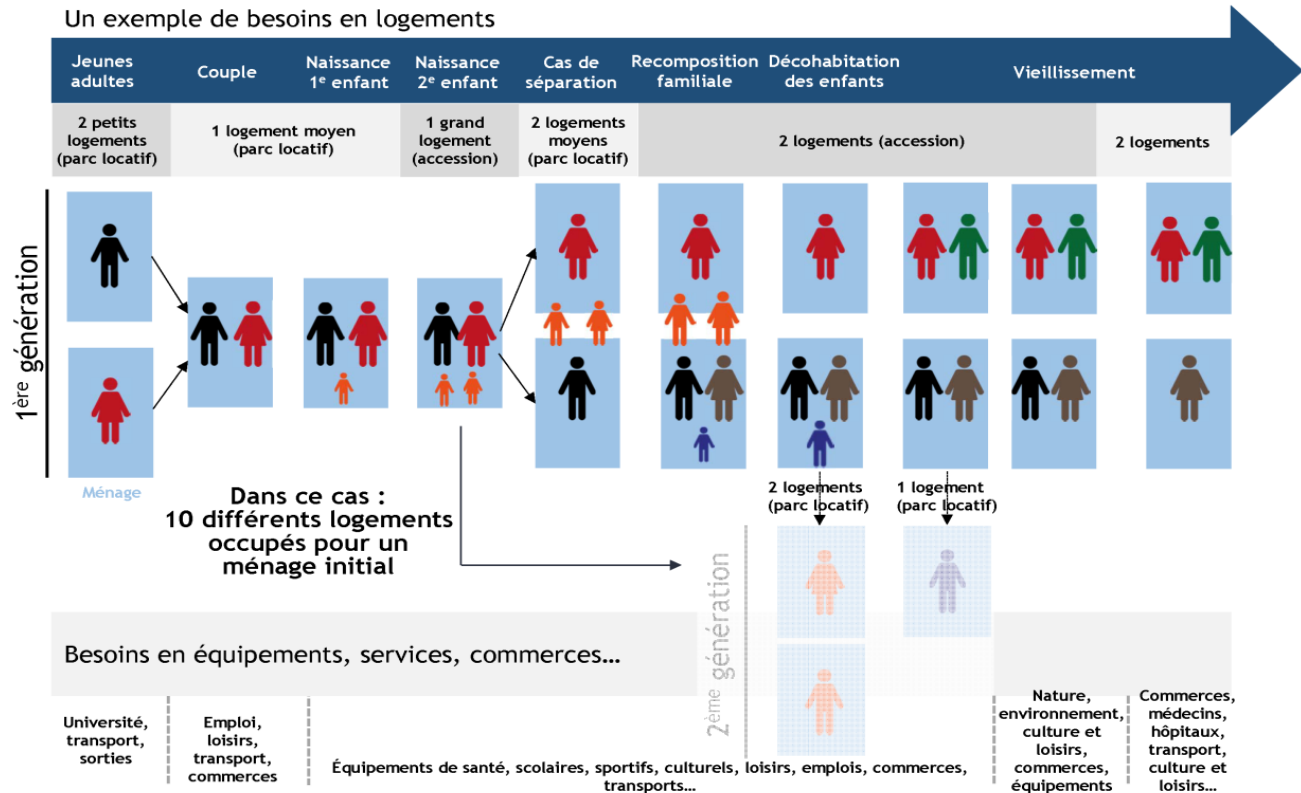
Sources : INSEE, Omphale 2017 (scénarios 2018), recensements de la population

Une population qui évolue davantage dans sa composition

Dans le SCoT

Depuis l'approbation

Et maintenant ?



- Plus de petits ménages : décohabitation des générations (allongement de la vie, augmentation des divorces et du célibat).
- Le vieillissement de la population : +9 000 séniors (1999-2015).
- Des parcours résidentiels plus complexes.

Une population qui évolue davantage dans sa composition

Dans le SCoT

Depuis
l'approbation

Et
maintenant ?

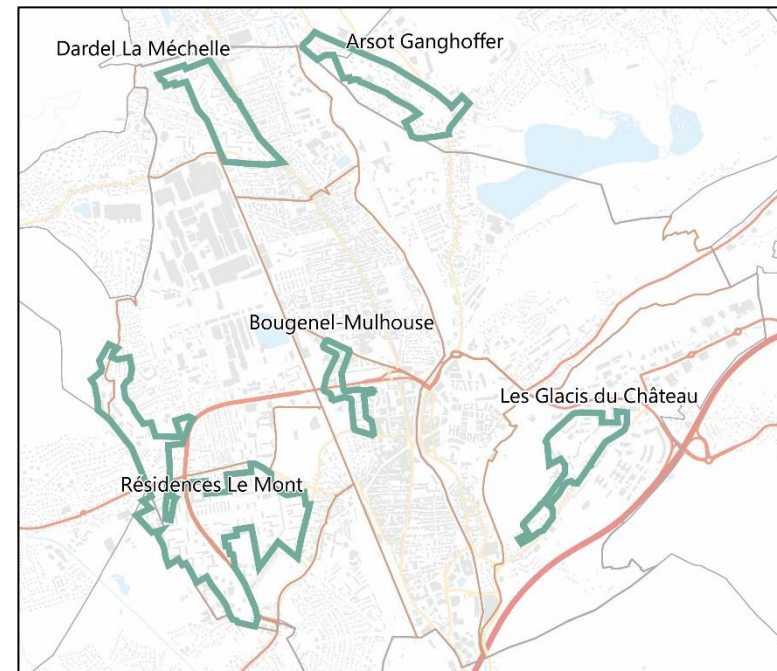
syndicat
mixte du
SCoT
du Territoire
de Belfort

- Une population qui se fragilise.
- Un renforcement des inégalités de revenu.
- Plus de personnes vivant grâce aux prestations sociales.
- La géographie confirme ce constat : 5 QPV.

Évolution du niveau de vie médian entre 2008 et 2015

	10% les plus pauvres	Médiane	10% les plus riches
Territoire de Belfort	-2	+199	+448
BFC	+40	+214	-401
France métro.	+24	+200	-362

Source : INSEE, Filosofi 2015



Une population qui évolue davantage dans sa composition

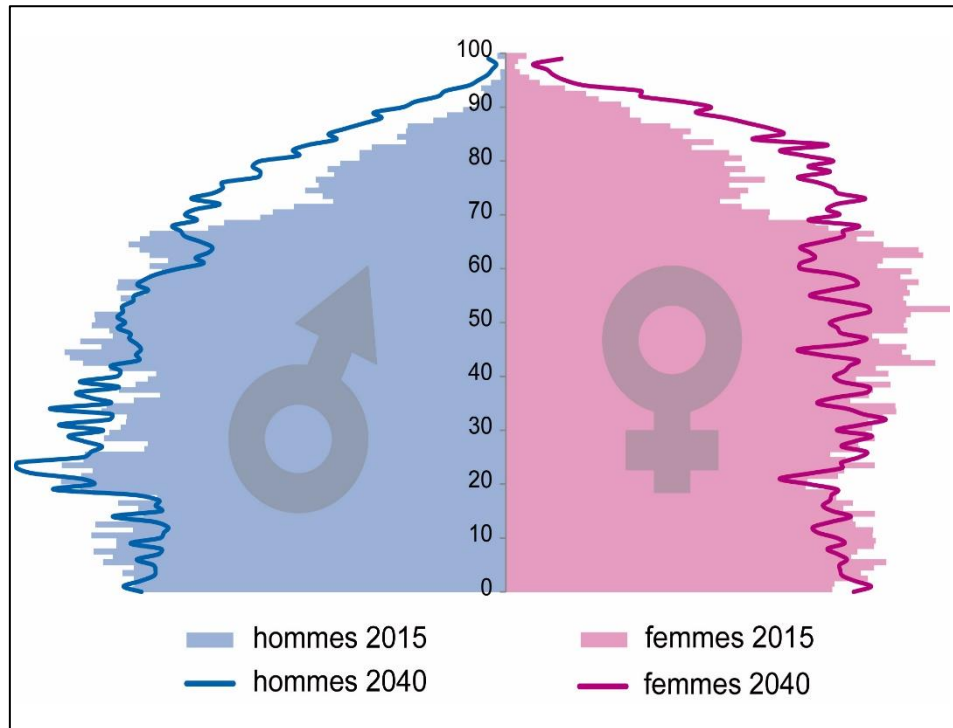
DANS LE SCoT

DEPUIS
L'APPROBATION

ET
MAINTENANT ?

syndicat
mixte du
SCoT
du Territoire
de Belfort

Pyramide des âges de la population départementale en 2015 et 2040



Source : INSEE

- Un vieillissement de la population : en 2050, 15% des habitants auront 65 ans ou +.
- Plus de ménages « fragiles ».
- Un impact sur les besoins en logements, équipements, services.

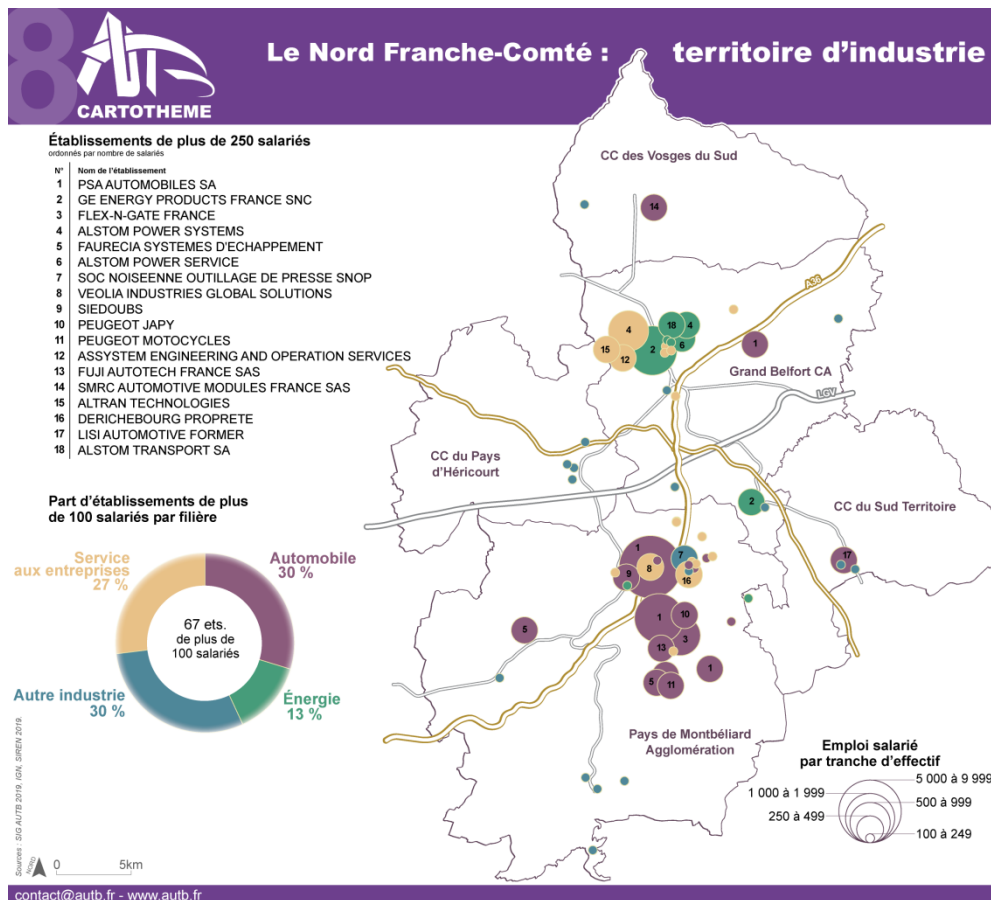
Une économie exposée au contexte mondial

Dans le SCoT

Depuis l'approbation

Et maintenant ?

syndicat mixte du
SCoT
du Territoire de Belfort



- Des incertitudes liées aux groupes d'envergure mondiale.
- Mais un territoire reconnu : « territoire d'industrie », « transformation d'un territoire industriel »...

Une dynamique résidentielle fragile

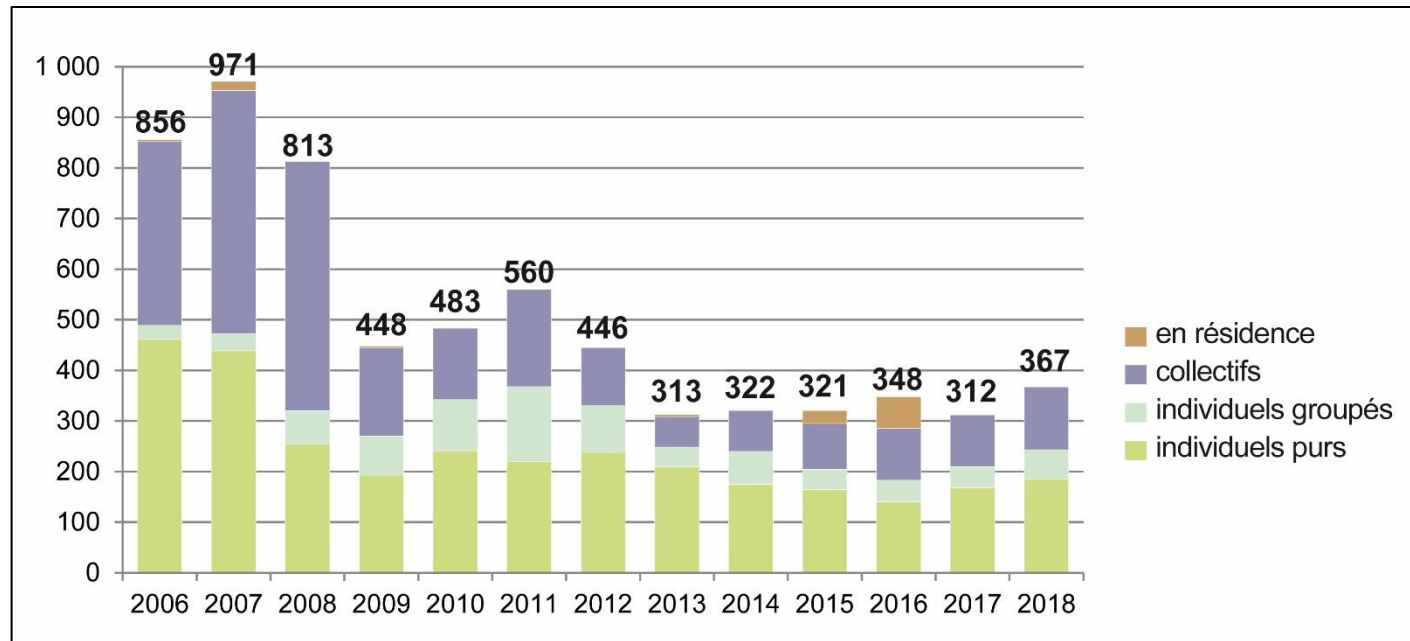
DANS le SCoT

Depuis l'approbation

Et maintenant ?

syndicat mixte du
SCoT
du Territoire de Belfort

La production de logements dans le Territoire de Belfort depuis 2006



Source : MEEM/CGDD/SOeS/DREAL, Sit@del, logements commencés, traitements AUTB

- Entre 300 et 350 logements produits par an depuis 6 ans.
- La maison individuelle résiste tandis que l'habitat collectif peine.

Une dynamique résidentielle fragile

Dans le SCoT

Depuis
l'approbation

Et
maintenant ?

syndicat
mixte du

SCoT

du Territoire
de Belfort



- De nombreux projets engagés, notamment sur Belfort.
- Des politiques engagées: Action centre-bourg, Action Cœur de Ville, OPAHs, NPNRU...

 **Requalification totale du secteur Dorey**

 **4** tours démolies
> 3 tours en juin 2019
> 1 tour en 2021

 **69** logements en accession à la propriété

 **1 000 m²** de locaux commerciaux en front de boulevard (en remplacement du centre commercial actuel qui sera démolit)

 **1** création d'un bâtiment d'archives départementales, communautaires et municipales





9-10 logements superposés

Les fonctions supérieures

Fonctions supérieures

Dans le SCoT

Depuis
l'approbation

Et
maintenant ?

syndicat
mixte du
SCoT
du Territoire
de Belfort



UN BLOC DE SERVICES DE RANG SUPÉRIEUR

Fonctions supérieures

Dans le SCoT

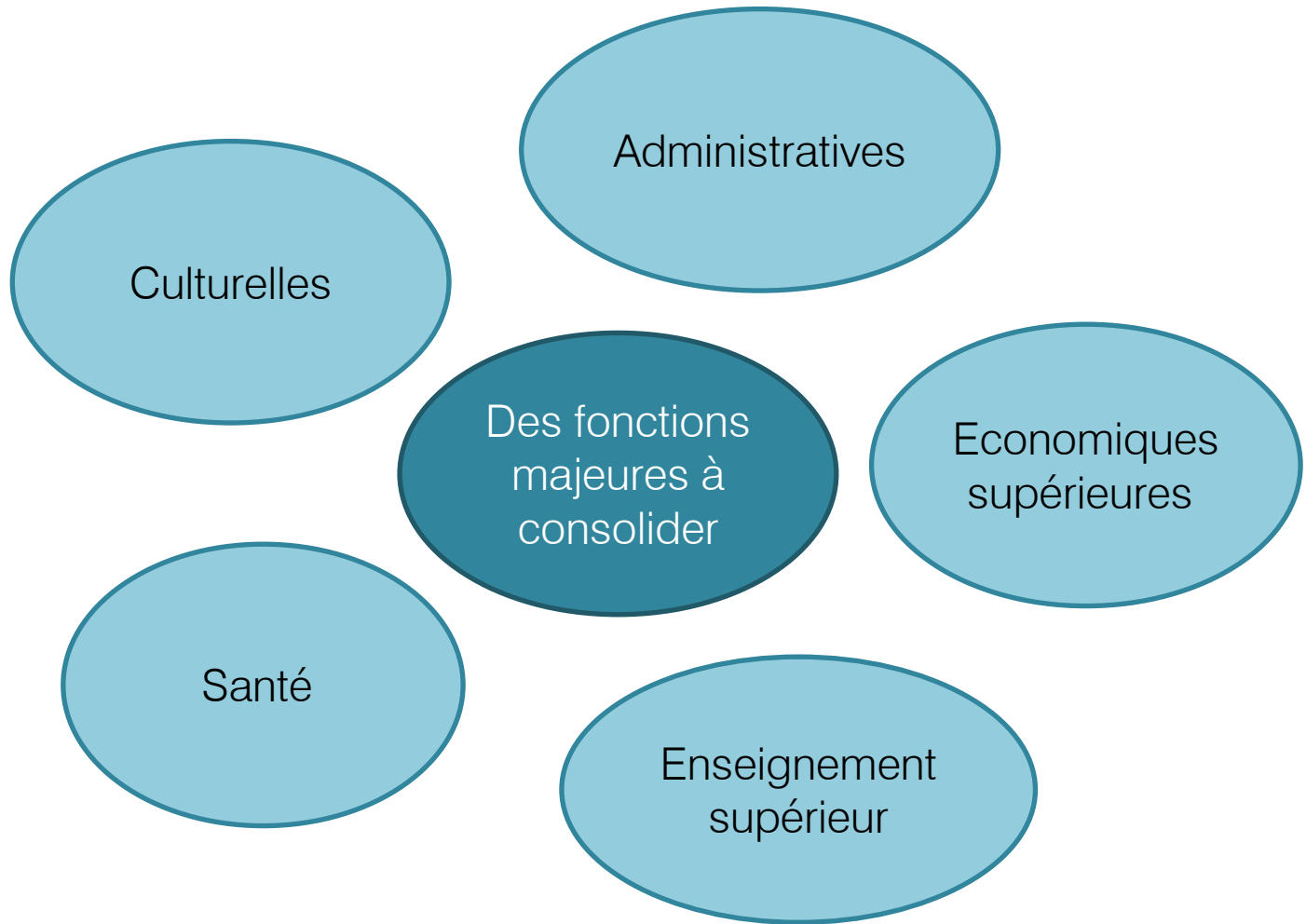
Depuis
l'approbation

Et
maintenant ?

syndicat
mixte du

SCoT

du Territoire
de Belfort



ÉVOLUTION DES FONCTIONS SUPÉRIEURES

Fonctions supérieures

Dans le SCoT

De manière globale les différentes fonctions se sont maintenues et certaines se sont consolidées

Depuis
l'approbation

- **Administratives** : Maintien des tribunaux d'instance; Fusion des Chambres d'Agriculture
- **Economiques** : des compétences industrielles avérées mais menacées...
- **Enseignement supérieur** : l'IFSI s'est délocalisée à Montbéliard mais l'UTBM attire de plus en plus de monde.

Et
maintenant ?

syndicat
mixte du

SCoT

du Territoire
de Belfort

Dans le SCoT

Depuis
l'approbation

Et
maintenant ?

- **Santé :**
 - Réalisation du site hospitalier à Trévenans opérationnel depuis 2017
 - Contrat Local de Santé bientôt signé à l'échelle du Pôle Métropolitain du Nord Franche-Comté
- **Culturelles :** Débat en cours sur le rapprochement des scènes nationales...
Les manifestations culturelles connaissent déjà une certaine diversité.

LES ENJEUX DES FONCTIONS SUPÉRIEURES

Fonctions supérieures

Dans le SCoT

Depuis
l'approbation

Et
maintenant ?

- L'évolution la plus tangible est la réalisation de l'hôpital est important en terme métropolitain, l'enjeu pour les territoires sera de garder des services de proximité
- En tant que métropole, le NFC doit se consolider, se conforter face au SRADDET dans lequel il doit être reconnu...
- En quoi le SCoT doit évoluer pour cette thématique ?

Les accroches aux espaces externes

Dans le SCoT

Depuis
l'approbation

Et
maintenant ?

syndicat
mixte du

SCoT

du Territoire
de Belfort



LES INFRASTRUCTURES ROUTIERES

Dans le SCoT

Depuis
l'approbation

Et
maintenant ?

syndicat
mixte du
SCoT
du Territoire
de Belfort

- Matérialisation des ouvertures transrégionales et européennes
- Échangeur de Sévenans
- Trafic et sécurisation



La Tranjurane (A16 en Suisse, plateforme douanière de Boncourt)



Le « nouvel » échangeur A36/RN1019

LES INFRASTRUCTURES ROUTIERES

S
E
T
I
L
I
B
O
M

Dans le SCoT

Depuis
l'approbation

Et
maintenant ?

syndicat
mixte du

SCoT

du Territoire
de Belfort

- **2016** : début du chantier de l'échangeur de Sévenans
- **2016** : Ouverture de l'A16 Transjuranne → connexion renforcée avec la Suisse
- **2018** : Echangeur opérationnel
- **Jusqu'en 2020** : destruction des bretelles routières obsolètes

L'évolution de la mobilité professionnelle entre 2010 et 2015 (INSEE)

Les entrants

+0,5% (+75 actifs)
viennent travailler dans le
D90 dont :

-0,5% (dont -0,4% de PMA)
du Doubs
-2,9% de Haute-Saône
+6,4% du Haut-Rhin
+17,4% autre



Territoire de Belfort

ACTIFS :

-6% vivent et travaillent dans le D90

-3,1% d'actifs occupés

EMPLOIS :

-2 417 emplois recensés
soit une perte de **4,3%**



Les sortants

+4,2% (+692 actifs)
travaillent ailleurs en France
dont :

+39,6% (+935 actifs)
en Suisse

-5,9% (dont -7% vers PMA)
vers le Doubs
+7,7% vers la Haute-Saône
+0,7% vers le Haut-Rhin
+16,4% vers autre

- Distension entre le lieu de résidence et le lieu d'emploi : + de distance parcourue
- Augmentation du nombre de grands trajets et donc du trafic sur les axes structurants
- Forte hausse des flux dirigés vers la Suisse, expliquée par l'ouverture d'entreprises à la frontière et des infrastructures routières performantes.
- Baisse de l'emploi au sein du Territoire de Belfort (point abordé lors de l'atelier 2)

Les axes de transport entre 2012 et 2019

> Principaux axes de transport

Principaux axes

- Axe/Sillon structurant
- Maillon routier en projet
- Maillon ferroviaire en projet

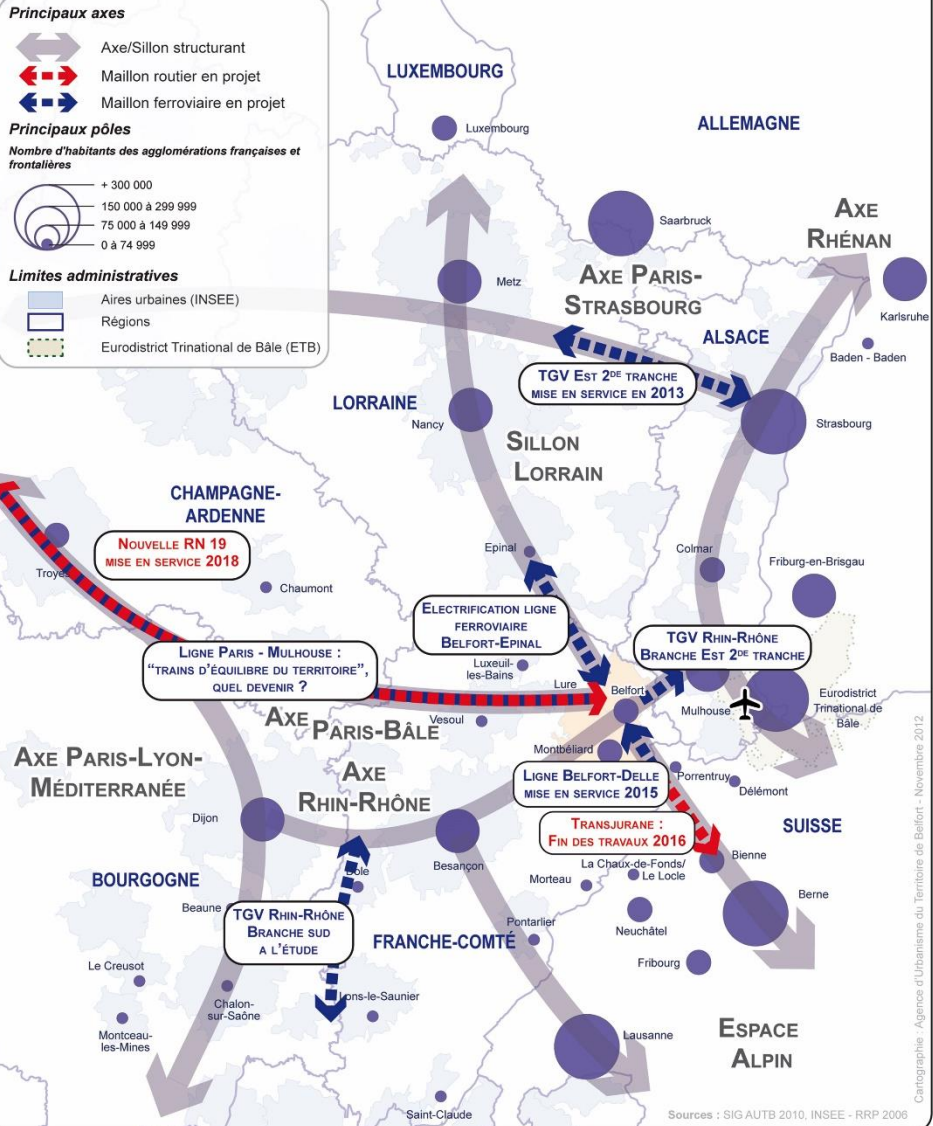
Principaux pôles

Nombre d'habitants des agglomérations françaises et frontalières

- + 300 000
- 150 000 à 299 999
- 75 000 à 149 999
- 0 à 74 999

Limites administratives

- Aires urbaines (INSEE)
- Régions
- Eurodistrict Trinational de Bâle (ETB)



Cartographie: Agence d'Urbanisme du Territoire de Belfort - Novembre 2012

Sources : SIG AUTB 2010, INSEE - RRP 2006

> Principaux axes de transport

Principaux axes

- Axe/Sillon structurant
- Maillon routier en projet
- Maillon routier concrétisé
- Maillon ferroviaire en projet
- Maillon ferroviaire concrétisé

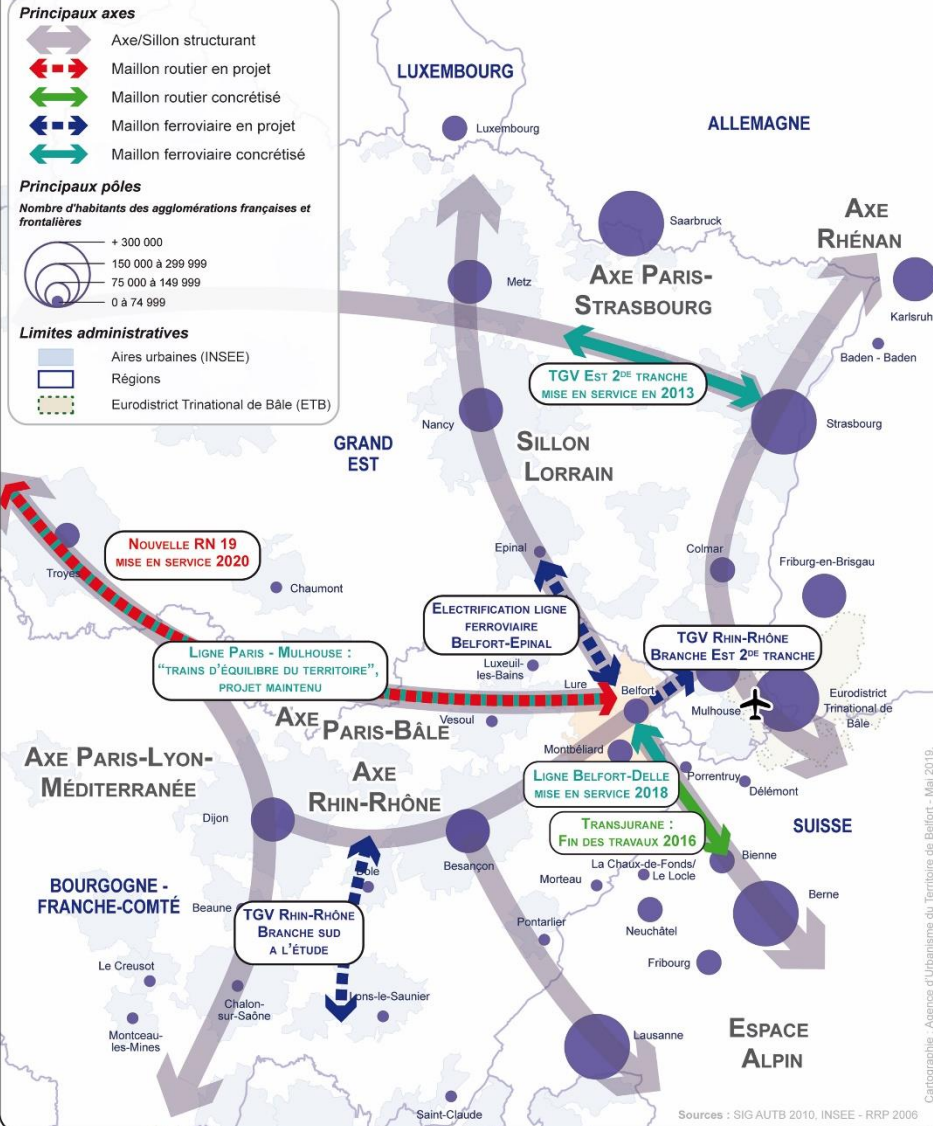
Principaux pôles

Nombre d'habitants des agglomérations françaises et frontalières

- + 300 000
- 150 000 à 299 999
- 75 000 à 149 999
- 0 à 74 999

Limites administratives

- Aires urbaines (INSEE)
- Régions
- Eurodistrict Trinational de Bâle (ETB)



Cartographie: Agence d'Urbanisme du Territoire de Belfort - Mai 2019

Sources : SIG AUTB 2010, INSEE - RRP 2006

RESEAU FERRÉ, TGV ET PEM DE BELFORT-VILLE

M
O
B
I
L
I
T
É
S

Dans le SCoT

Depuis
l'approbation

Et
maintenant ?

syndicat
mixte du
SCoT
du Territoire
de Belfort

- L'effet TGV = valeur de l'offre de desserte proposée à la gare TGV + ensemble des offres ferroviaires complémentaires (PEM et TER Belfort-Delle)
- Dans le DOO est spécifié que les documents d'urbanisme doivent permettre la poursuite des grandes infrastructures à long terme

RÉSEAU FERRÉ, TGV ET PEM DE BELFORT-VILLE

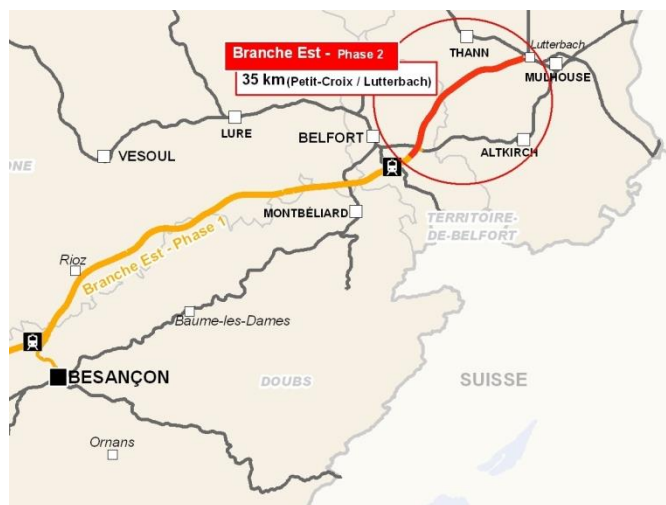
Dans le SCoT

Depuis
l'approbation

Et
maintenant ?

syndicat
mixte du
SCoT
du Territoire
de Belfort

- **2016** : début du chantier de la ligne Belfort < > Delle pour une mise en service **fin 2018**
- Tranche LGV Rhin-Rhône branche Est et Sud : **horizon 2028**
- La relation par train à l'Euroairport (DOO p.5) : projet de Nouvelle Liaison Ferroviaire à l'aéroport (axe Strasbourg-Mulhouse-Bâle) : **horizon 2028**



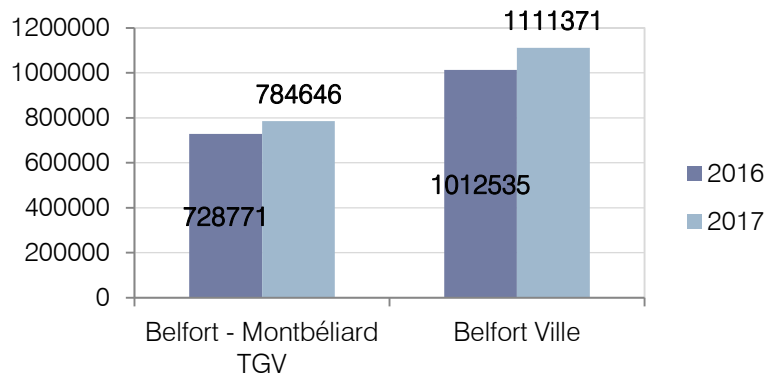
Branche LGV Est – Phase 2
(<http://est.lgvrhinrhone.com/>)



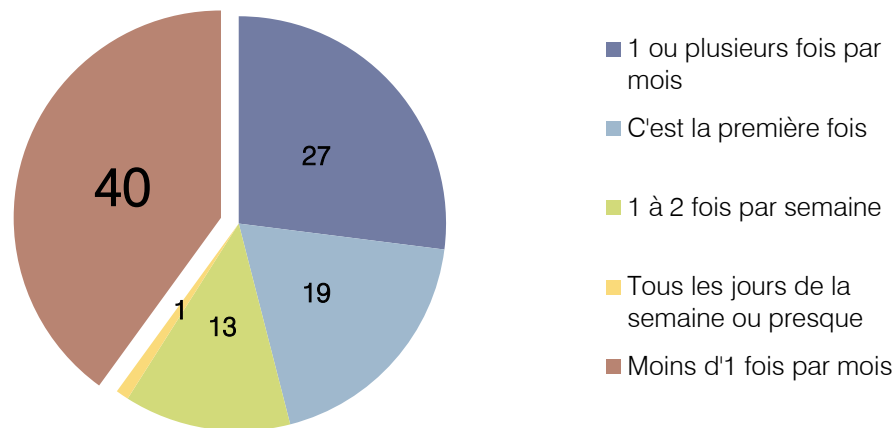
Nouvelle Liaison ferroviaire de l'Euroairport
(<http://www.eapbyrail.org/fr/>)

La gare TGV en quelques chiffres

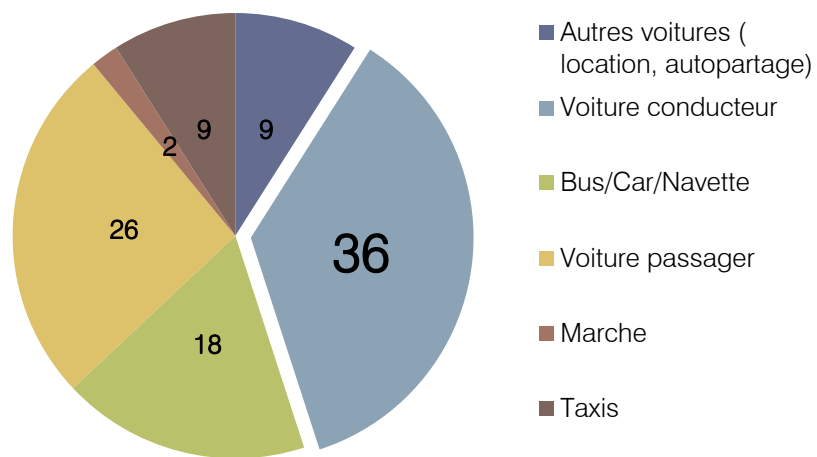
Total Voyageurs/an SNCF



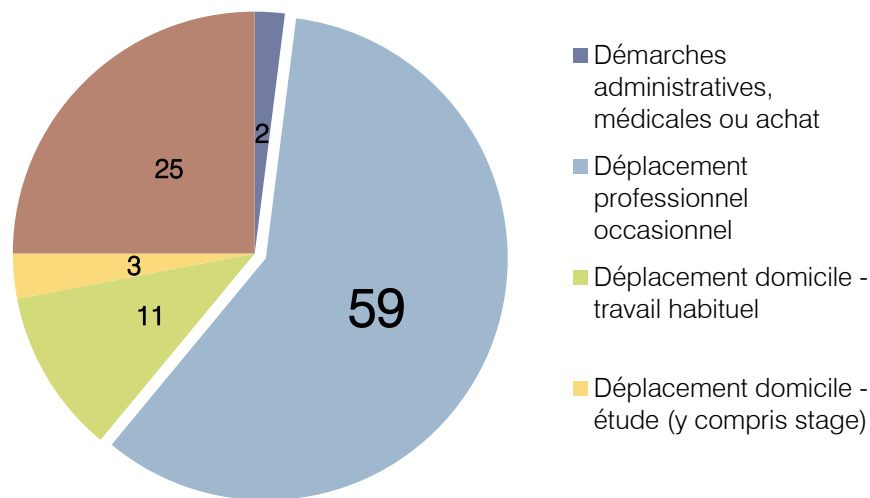
Part de la fréquence de visite des clients SNCF à la gare en 2015



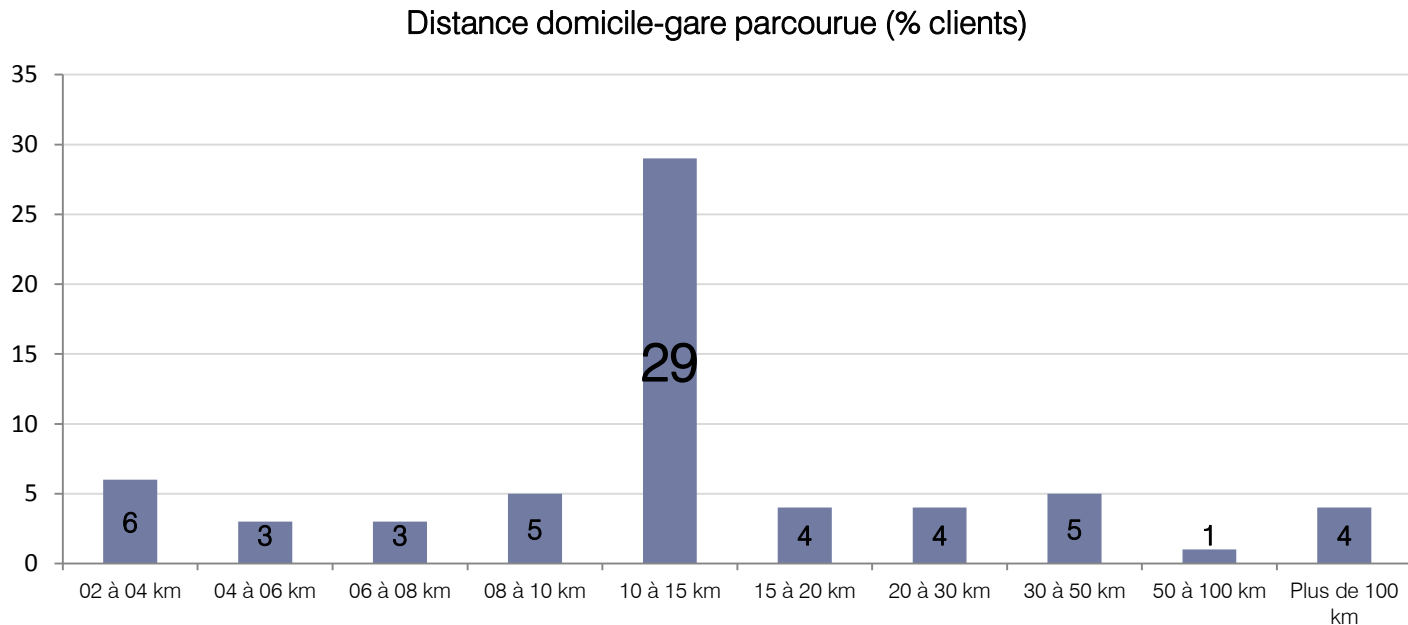
Transport choisi pour se rendre en gare en 2015 (%)



Motifs de déplacement en train en 2015 (%)



La gare TGV en quelques chiffres



- Hausse des usagers du train
- La majorité des usagers utilise le train une fois/mois, pour un déplacement professionnel occasionnel, et s'est rendue à la gare en voiture personnelle.
- Près de 30% vivent entre 10 et 15 km de la gare.

INFRASTRUCTURES POUR MODES DOUX

M
O
B
I
L
I
T
É
S

Dans le SCoT

Les mobilités douces n'apparaissent pas comme un axe fort du SCoT mais :

Depuis
l'approbation

→ Renforcement du réseau cyclable avec la création du maillon Malsaucy-Giromagny opérationnel en 2018 et la création du maillon Trévenans-HNFC en 2019. A ce réseau cyclable structurant s'ajoutent des aménagements ponctuels communaux qui complètent le réseau.

Et
maintenant ?

→ Présence et efficacité des pistes cyclables d'envergures nationale et/ou européenne « La Coulée Verte » et l'Eurovéloroute 6.

syndicat
mixte du

SCoT

du Territoire
de Belfort

- Rôle du SCoT dans le schéma départemental cyclable?
Dans le schéma cyclable du Grand Belfort ?

LES INFRASTRUCTURES ROUTIERES

RESEAU FERRE, TGV ET PEM DE BELFORT-VILLE

S
E
T
I
L
I
B
O
M

Dans le SCoT

Depuis
l'approbation

Et
maintenant ?

- Une plaque belfortaine d'échanges ?
- Belfort-Ville est-elle toujours une tête de réseau depuis la fusion des régions Bourgogne et Franche-Comté ? Par rapport au Grand Est ?
- L'offre ferroviaire est-elle satisfaisante ?
- Avis sur le PEM ? Les tranches LGV ? Le maillage avec le Sud Lorrain ?

ELEMENTS A RETENIR

S
E
T
I
L
I
B
O
M

Dans le SCoT



- Les infrastructures « à enjeux » identifiés p.6 du C&E sont donc concrétisées aujourd'hui

Depuis
l'approbation



- Corrélation entre la localisation du développement des infrastructures et l'espace médian

Et
maintenant ?



- Renouveau de la mobilité à condition d'avoir les services et usages adaptés à ces infrastructures

syndicat
mixte du

SCoT

du Territoire
de Belfort

Les espaces-projets

- Cœur urbain
- Espace médian
- Ouverture vers la Suisse

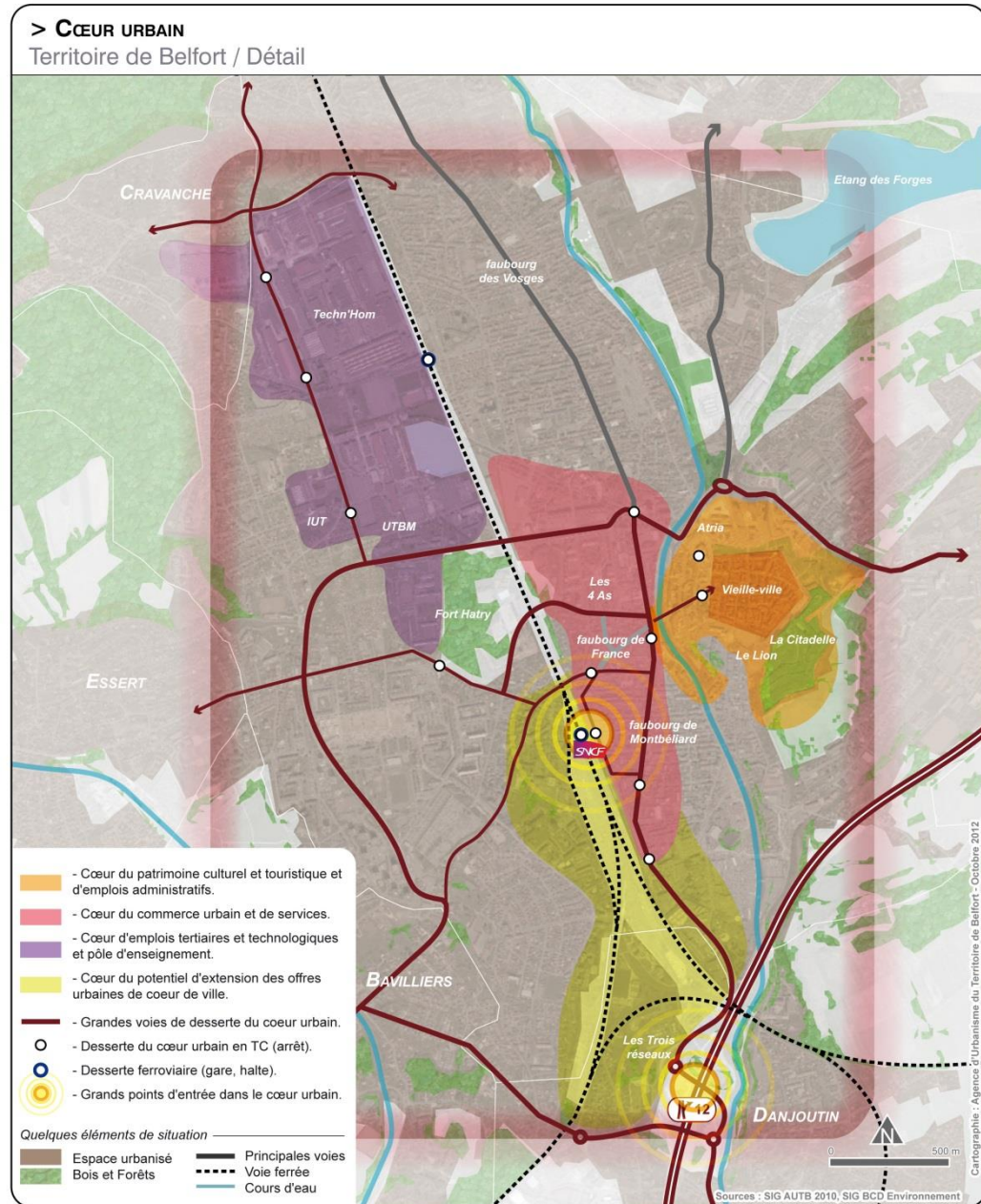
Le cœur urbain

Dans le SCoT

Depuis l'approbation

Et maintenant ?

syndicat mixte du
SCoT
du Territoire de Belfort



Le cœur urbain

Dans le SCoT

Depuis
l'approbation

Et
maintenant ?

syndicat
mixte du
SCoT
du Territoire
de Belfort

- Le SCoT définit cet espace-projet comme structuré autour de trois grandes entités :
 - un cœur tertiaire, technologique et universitaire
 - un cœur commercial et de services
 - un cœur culturel, touristique et administratif
- ... et ouvert vers un secteur de développement potentiel : l'entrée sud et le triangle ferroviaire.

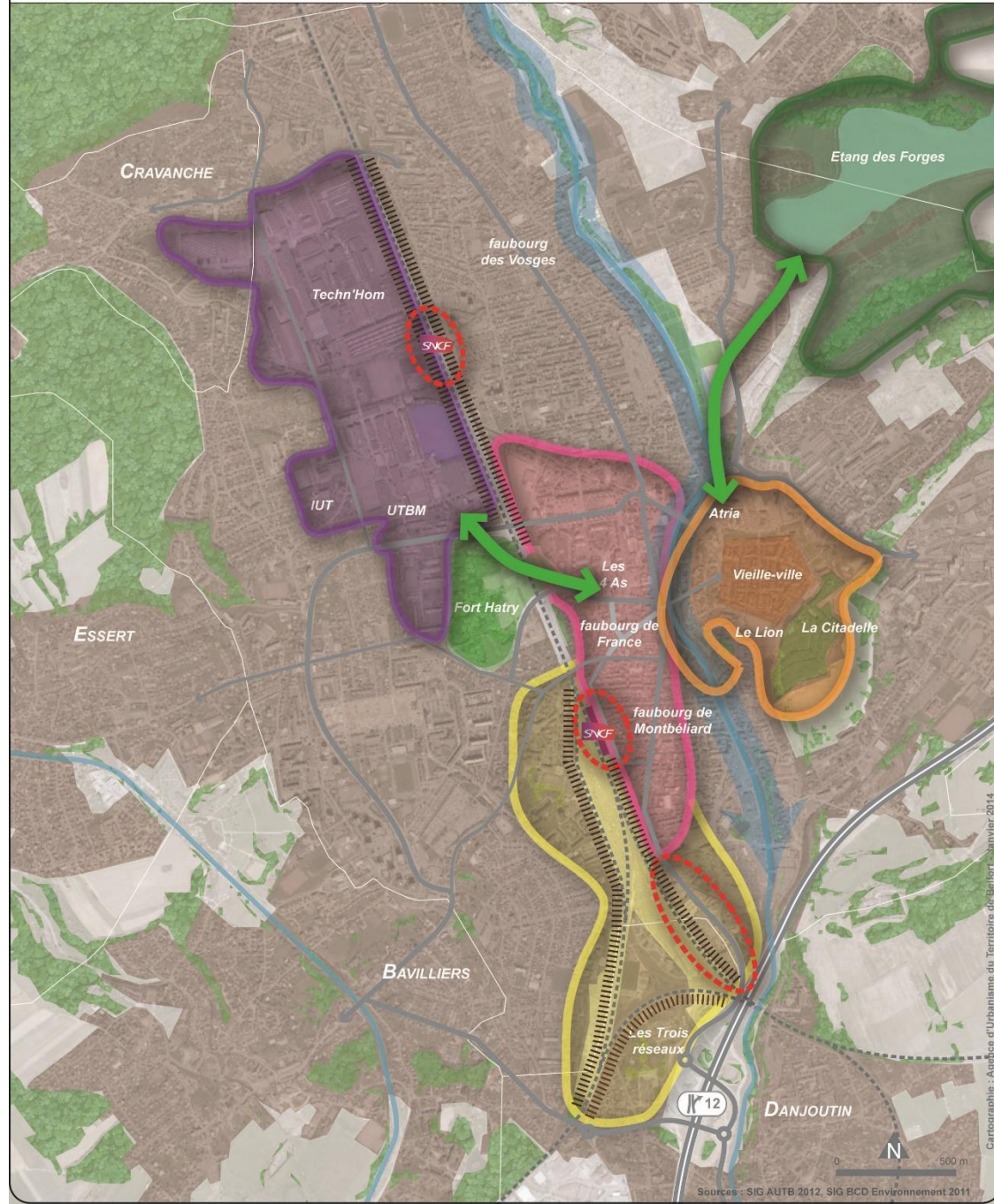
Dans le SCoT

Depuis l'approbation

Et maintenant ?

syndicat mixte du
SCoT
du Territoire de Belfort

> PRINCIPES D'AMÉNAGEMENT
Cœur urbain



Cartographie : Agence d'Urbanisme du Territoire de Belfort - Janvier 2014

Sources : SIG AUTB 2012, SIG BCD Environnement 2011

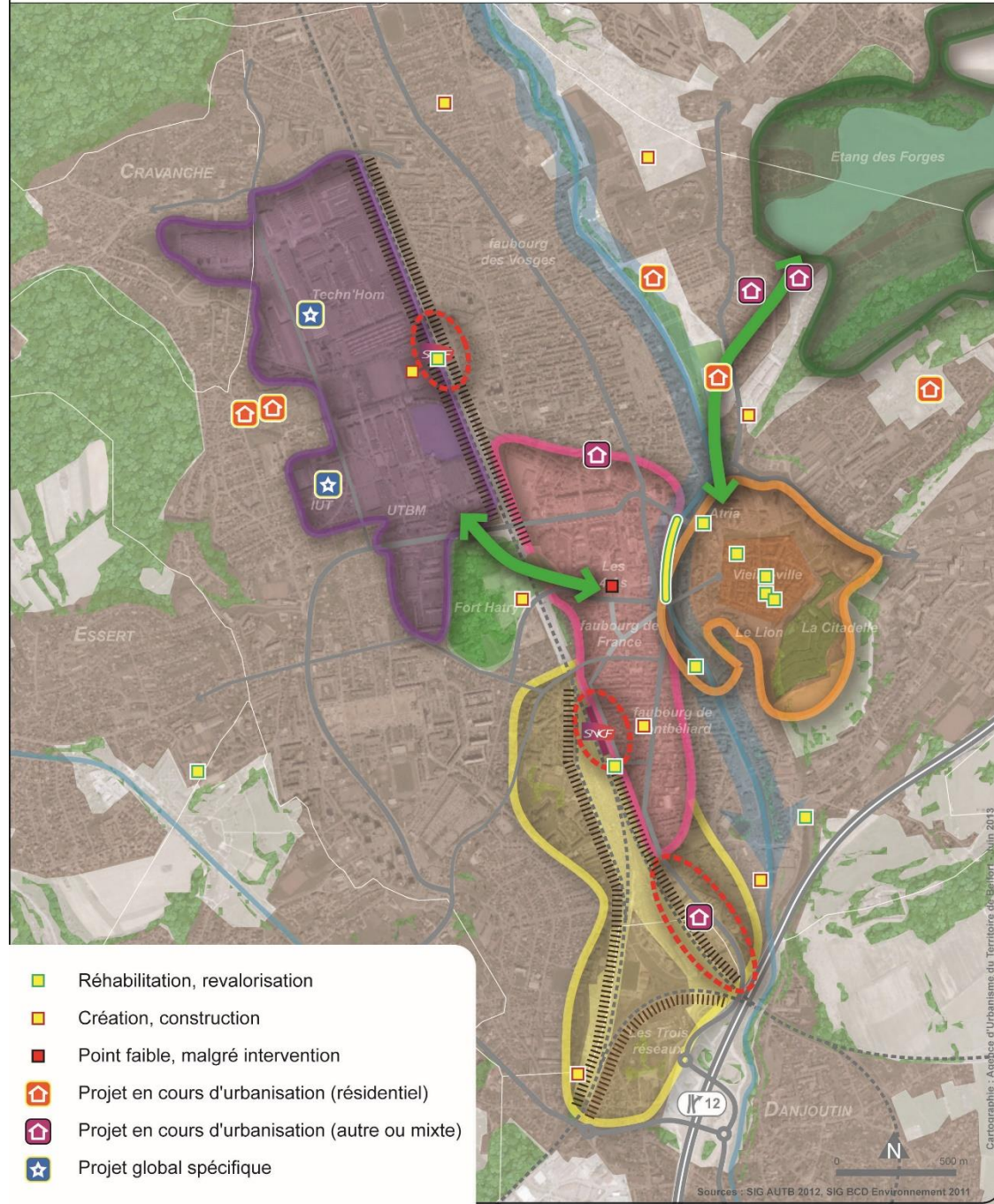
Dans le SCoT

Depuis l'approbation

Et maintenant ?

syndicat mixte du
SCoT
du Territoire de Belfort

> PRINCIPES D'AMÉNAGEMENT | CONSTAT DEPUIS L'APPROBATION DU SCoT (ÉTAT 2019)
Cœur urbain



Le cœur urbain

Dans le SCoT

Depuis
l'approbation

Et
maintenant ?

- Excepté le volet culturel et touristique, beaucoup d'intentions avortent ou dévient en raison de la conjoncture.
- Plusieurs projets sont à l'échelle du local, et relèvent davantage des choix d'un PLU que du SCoT.
- Convient-il de persister à développer le cœur urbain au niveau du 'triangle ferroviaire' ?
- Les projets à portée métropolitaine doivent-ils rechercher le « **cœur urbain** » pour s'appuyer sur un contexte existant, ou ont-ils meilleure place en **périphérie** ?

syndicat
mixte du

SCoT

du Territoire
de Belfort

L'espace médian

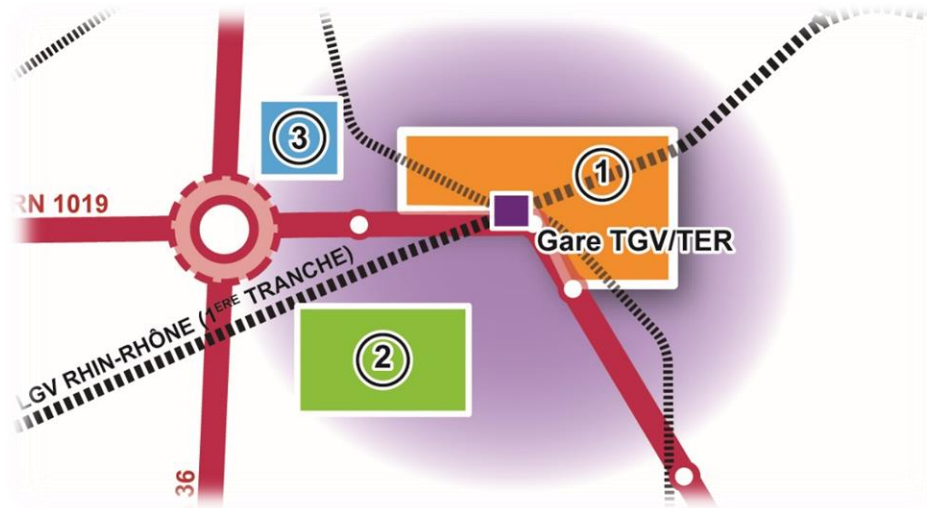
ESPACES PROJETS

Dans le SCoT

Depuis
l'approbation

Et
maintenant ?

syndicat
mixte du
SCoT
du Territoire
de Belfort



L'ESPACE MEDIAN

ESPACES PROJETS

Dans le SCoT

Depuis
l'approbation

Et
maintenant ?

syndicat
mixte du

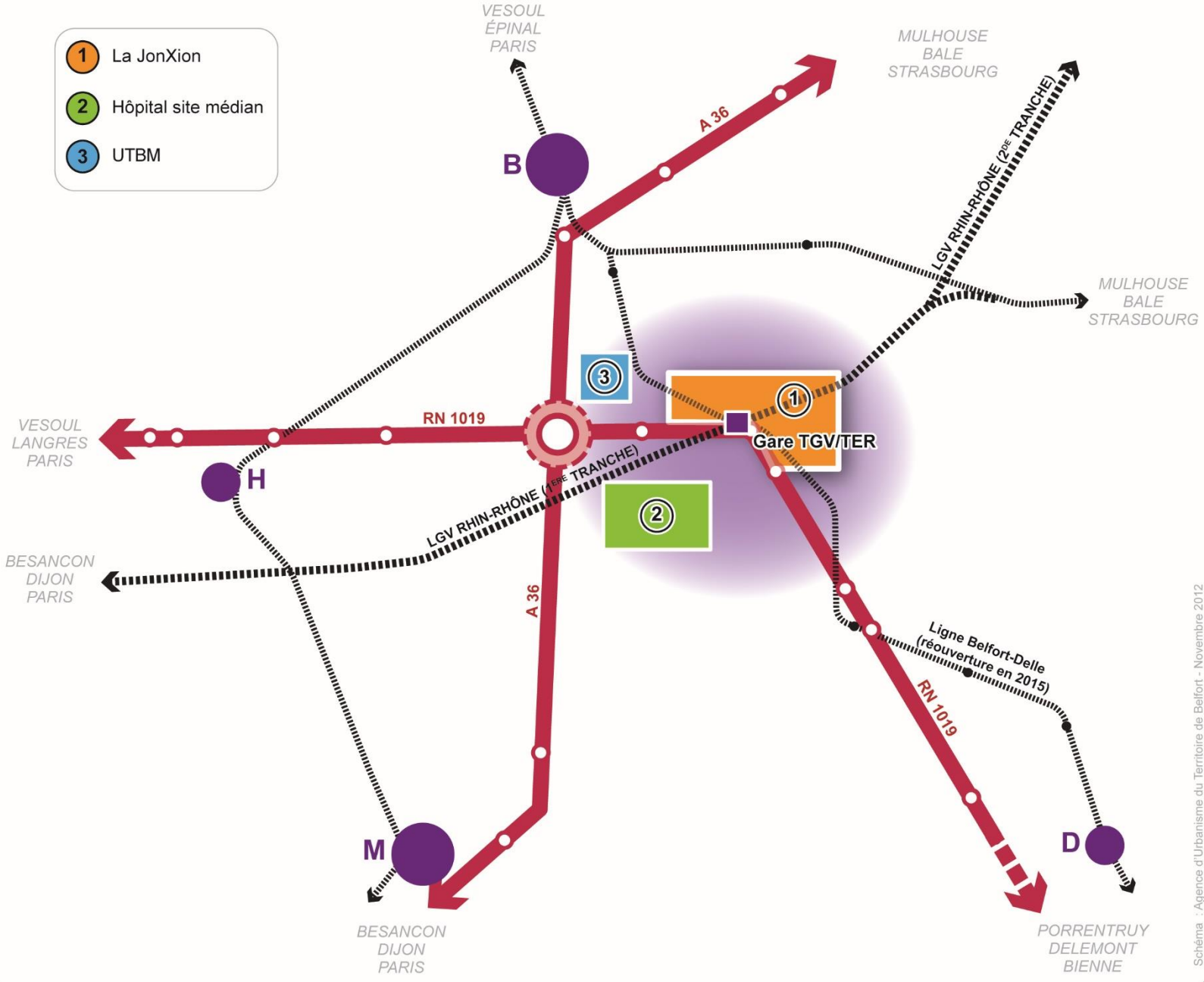
SCoT

du Territoire
de Belfort

- L'espace médian est identifié comme un secteur à fort potentiel.
- L'espace médian est en passe de devenir la principale porte du PMNFC du point de vue des grands réseaux transrégionaux.
- Principes d'aménagement énoncés dans le DOO

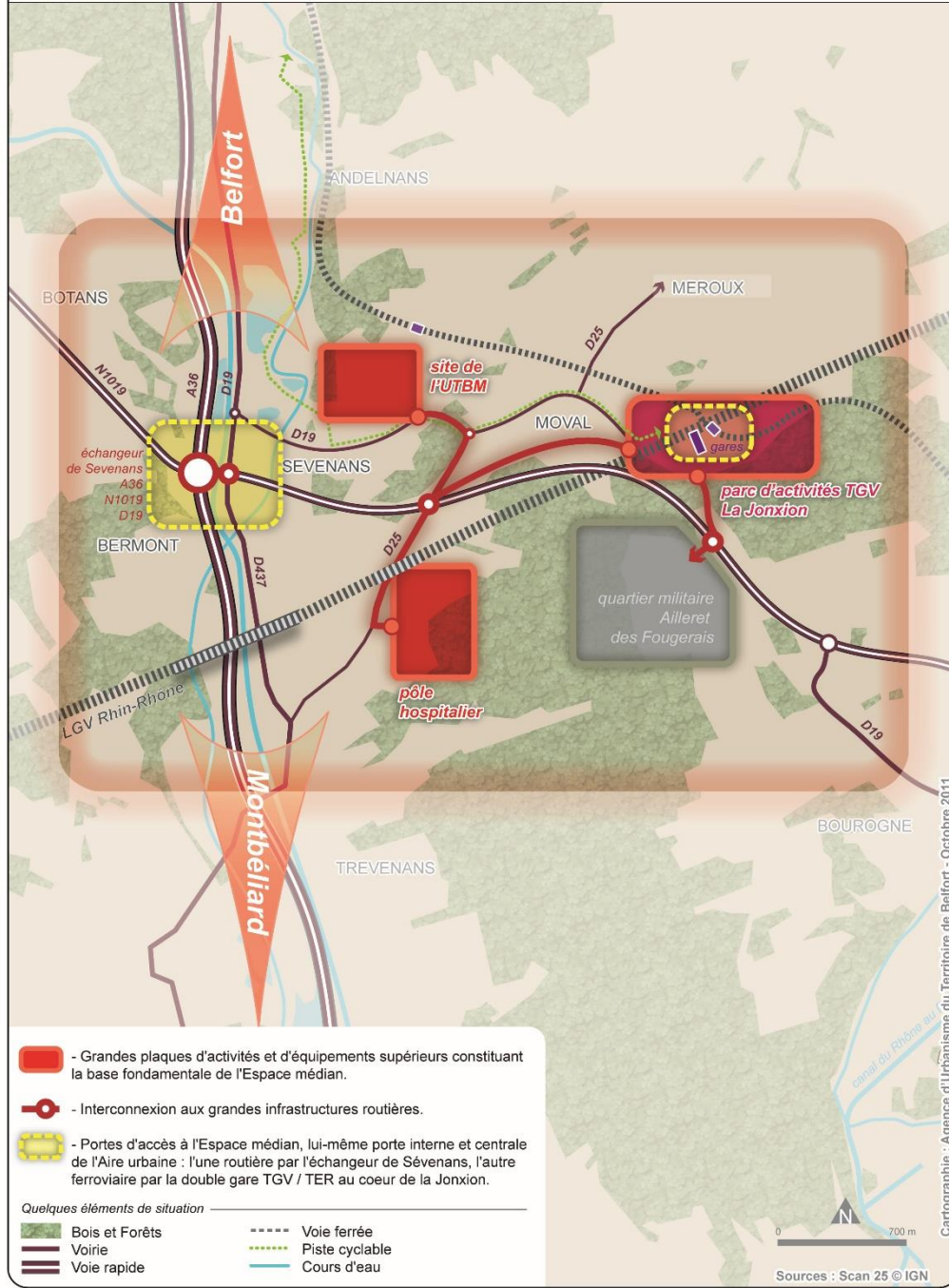
> **ESPACE MÉDIAN**
Secteur à fort potentiel




- 1 La JonXion
- 2 Hôpital site médian
- 3 UTBM




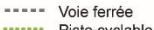
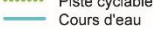



> ESPACE MÉDIAN

Territoire de Belfort / Détail



-  - Grandes plaques d'activités et d'équipements supérieurs constituant la base fondamentale de l'Espace médian.
-  - Interconnexion aux grandes infrastructures routières.
-  - Portes d'accès à l'Espace médian, lui-même porte interne et centrale de l'Aire urbaine : l'une routière par l'échangeur de Sevenans, l'autre ferroviaire par la double gare TGV / TER au cœur de la Jonxion.

- Quelques éléments de situation
-  Bois et Forêts
 -  Voirie
 -  Voie rapide
 -  Voie ferrée
 -  Piste cyclable
 -  Cours d'eau

Cartographie : Agence d'Urbanisme du Territoire de Belfort - Octobre 2011

Sources : Scan 25 © IGN





CCial

MEROUX

MOVAL

Clinique
2019 >

SNCF

gare
TGV / TER
2011 / 2018

SEVENANS

UTBM

HNFC
2017

quartier militaire
Ailleret

TRÉVENANS

N 11

ERMONT





CCial

MEROUX

MOVAL

Clinique
2019 >

SNCF

gare
TGV / TER
2011 / 2018

SEVENANS

quartier militaire
Ailleret

HNFC
2017

TRÉVENANS

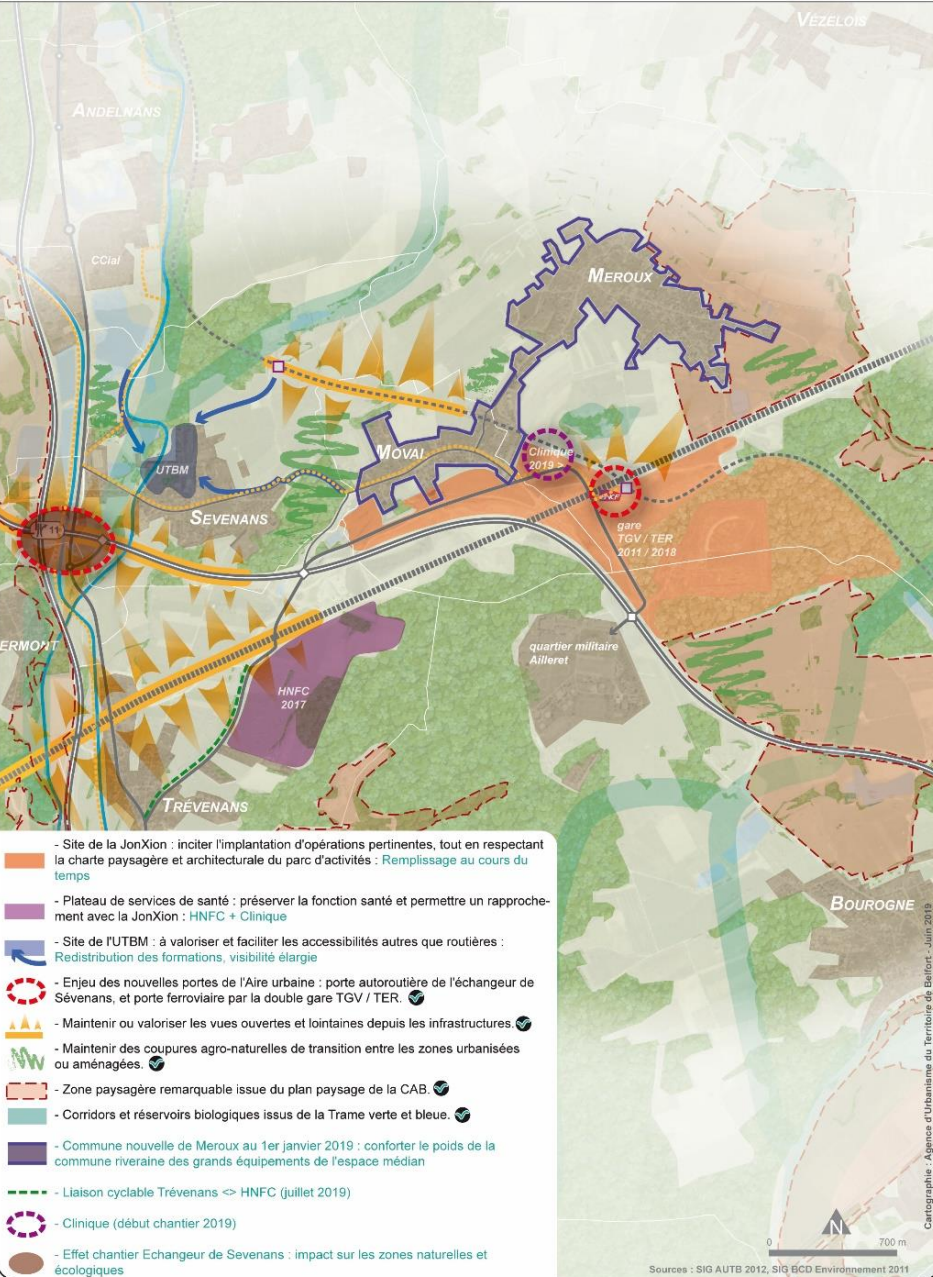
11

ERMONT

- Site de la JonXion : inciter l'implantation d'opérations pertinentes, tout en respectant la charte paysagère et architecturale du parc d'activités.
- Plateau de services de santé : préserver la fonction santé et permettre un rapprochement avec la JonXion.
- Site de l'UTBM : à valoriser et faciliter les accessibilités autres que routières.
- Enjeu des nouvelles portes de l'Aire urbaine : porte autoroutière de l'échangeur de Sévenans, et porte ferroviaire par la double gare TGV / TER.
- Maintenir ou valoriser les vues ouvertes et lointaines depuis les infrastructures.
- Maintenir des coupures agro-naturelles de transition entre les zones urbanisées ou aménagées.
- Zone paysagère remarquable issue du plan paysage de la CAB.
- Corridors et réservoirs biologiques issus de la Trame verte et bleue.



- Site de la JonXion : inciter l'implantation d'opérations pertinentes, tout en respectant la charte paysagère et architecturale du parc d'activités : Remplissage au cours du temps
- Plateau de services de santé : préserver la fonction santé et permettre un rapprochement avec la JonXion : HNFC + Clinique
- Site de l'UTBM : à valoriser et faciliter les accessibilités autres que routières : Redistribution des formations, visibilité élargie
- Enjeu des nouvelles portes de l'Aire urbaine : porte autoroutière de l'échangeur de Sévenans, et porte ferroviaire par la double gare TGV / TER.
- Maintenir ou valoriser les vues ouvertes et lointaines depuis les infrastructures.
- Maintenir des coupures agro-naturelles de transition entre les zones urbanisées ou aménagées.
- Zone paysagère remarquable issue du plan paysage de la CAB.
- Corridors et réservoirs biologiques issus de la Trame verte et bleue.
- Commune nouvelle de Meroux au 1er janvier 2019 : conforter le poids de la commune riveraine des grands équipements de l'espace médian
- Liaison cyclable Trévenans <-> HNFC (juillet 2019)
- Clinique (début chantier 2019)
- Effet chantier Echangeur de Sevenans : impact sur les zones naturelles et écologiques



ESPACES PROJETS



ESPACES PROJETS



L'ESPACE MEDIAN

ESPACES PROJETS

Dans le SCoT

Depuis
l'approbation

Et
maintenant ?

- En 2019, l'espace médian est-il la porte principale des échanges du Nord Franche-Comté ?
- Echanges sur le développement de l'espace médian observé ces dernières années

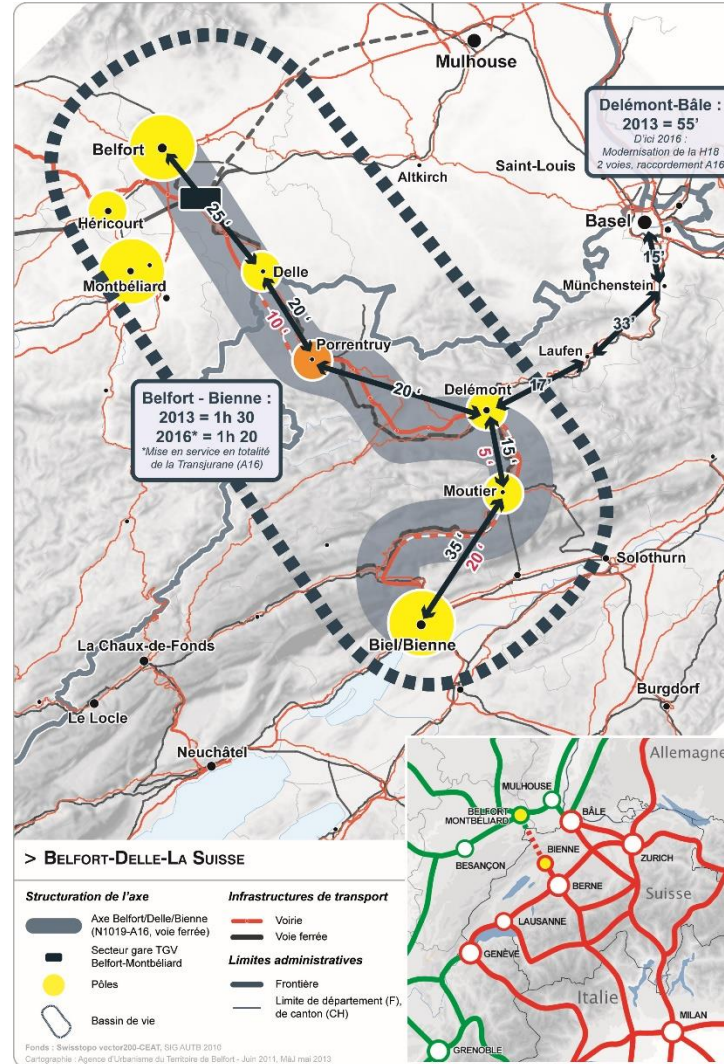
L'ouverture vers la Suisse

Dans le SCoT

Depuis l'approbation

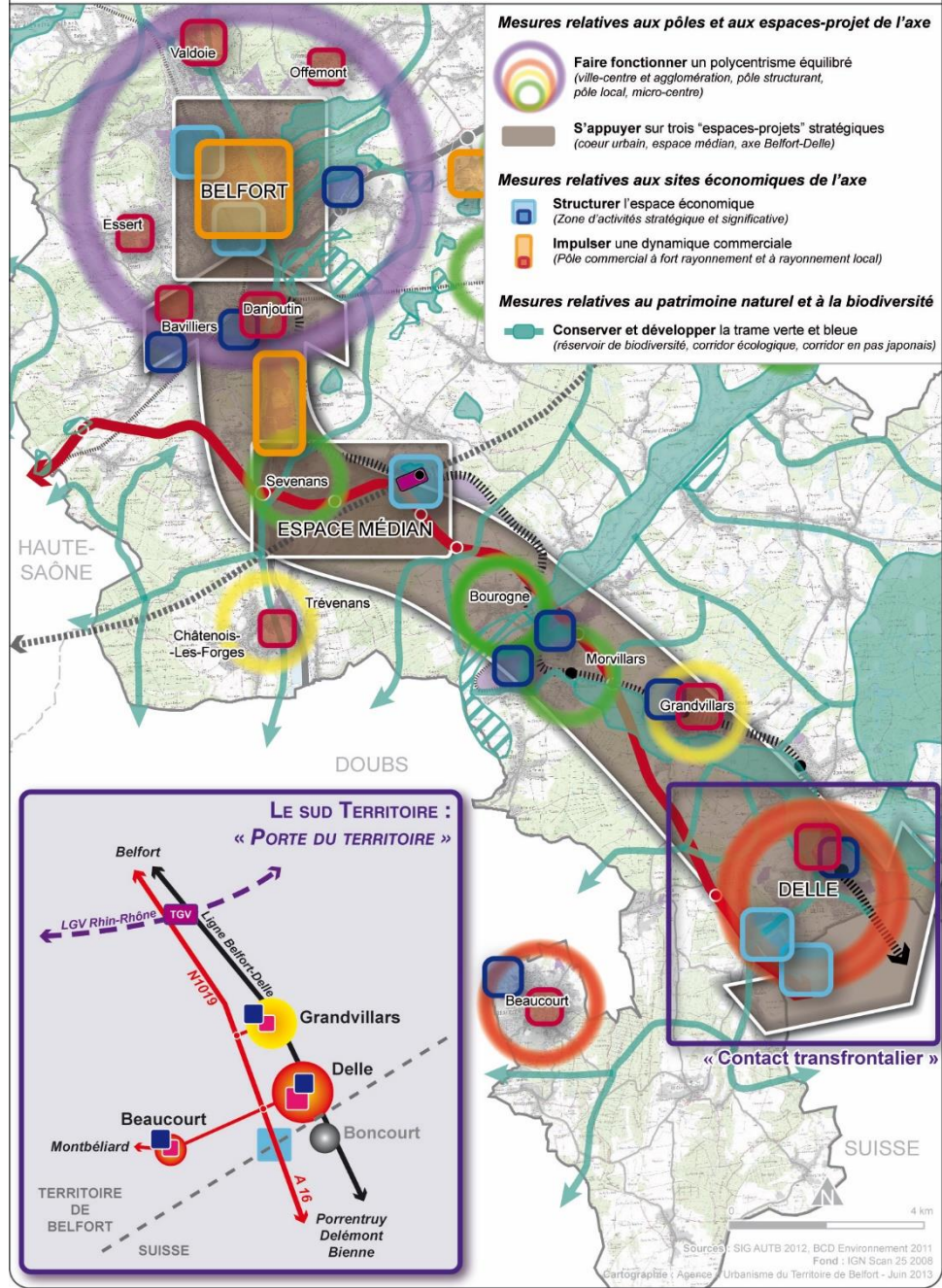
Et maintenant ?

syndicat mixte du
SCoT
du Territoire de Belfort



> PRINCIPES D'AMÉNAGEMENT

Belfort-Delle : axe de développement stratégique et d'ouverture vers la Suisse



L'OUVERTURE VERS LA SUISSE

Dans le SCoT

Depuis
l'approbation

Et
maintenant ?

syndicat
mixte du
SCoT
du Territoire
de Belfort

- Véritable barreau transfrontalier armé par des infrastructures,
- De Belfort à Bienne, révéler un bassin de vie de 200 000 habitants,
- Construire un espace économique, commercial et de services.

L'OUVERTURE VERS LA SUISSE

Dans le SCoT

Depuis
l'approbation

Et
maintenant ?

syndicat
mixte du

SCoT

du Territoire
de Belfort

- Avancée « historique » des infrastructures : LGV et gare, ligne Belfort-Delle avec de nouvelles gares, Eurovéloroute, Transjurane (A16), échangeur de Sévenans en cours.
- La dynamique engagée dans l'espace médian irrigue le Canton du Jura.
- Renouveau économique engagé dans la CCST sur des sites historiques à Grandvillars, Beaucourt...
- Des initiatives touristiques et patrimoniales pour changer d'image.

L'OUVERTURE VERS LA SUISSE

Dans le SCoT

Depuis
l'approbation

Et
maintenant ?

syndicat
mixte du

SCoT

du Territoire
de Belfort

- Une orientation du SCoT qui reste essentielle, à consolider dans les « grands schémas »... qui tendent à l'omettre.
- Poursuivre le maillage (quid RN 1019 ?),
- Le travail sur la totalité de l'axe de Belfort à Bienne, n'est pas tangible.
- Le travail s'inscrit forcément dans la durée.

B
I
L
L
A
N
D
U
S
C
O
T

Dans le SCoT

Depuis
l'approbation

Et
maintenant ?

syndicat
mixte du
SCoT
du Territoire
de Belfort

Merci pour votre attention

rendez-vous le 18 juin à 9h et à 14h pour le thème:
*Évolutions de la structure territoriale du Territoire de
Belfort*