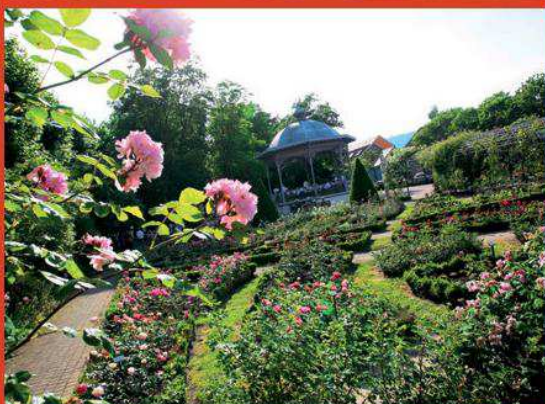
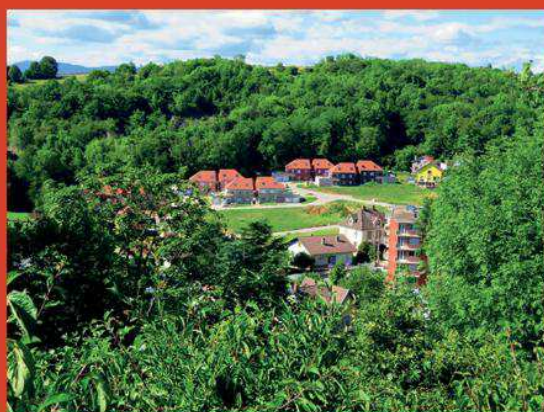


VILLE DE BELFORT

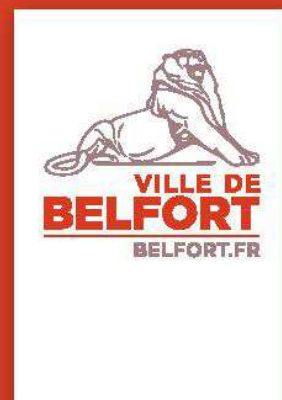
PLAN LOCAL D'URBANISME

TITRE IV.1.b. PRESCRIPTIONS ARCHITECTURALES ET PAYSAGÈRES

Annexe 1 : Nuancier et questionnaires



PLU ARRÊTÉ
PAR DÉLIBÉRATION EN DATE DU 25 SEPTEMBRE 2019



NUANCIER ET QUESTIONNAIRES

1. TONS* POUR LES MURS DE FAÇADE*	3
2. TONS* POUR LES SURFACES PONCTUELLES	7
3. TONS* POUR LES MODÉNATURES*	9
4. TONS* POUR LES AUTRES ÉLÉMENTS	9
5. QUESTIONNAIRE DE RAVALEMENT – ARCHITECTURE TRADITIONNELLE	10
6. QUESTIONNAIRE DE RAVALEMENT – ARCHITECTURE CONTEMPORAINE*	12

** les mots suivis d'un astérisque sont définis au lexique du présent règlement.*

1. TONS* POUR LES MURS DE FAÇADE*

Belfort - proposition nouveau nuancier 2017
gamme des Jaunes



Belfort - proposition nouveau nuancier 2017
gamme des Verts



* les mots suivis d'un astérisque sont définis au lexique du présent règlement.

Belfort - proposition nouveau nuancier 2017
gamme des Bleus



Belfort - proposition nouveau nuancier 2017
gamme des Violets



* les mots suivis d'un astérisque sont définis au lexique du présent règlement.

Belfort - proposition nouveau nuancier 2017
gamme des Roses



Belfort - proposition nouveau nuancier 2017
gamme des Rouges



* les mots suivis d'un astérisque sont définis au lexique du présent règlement.

Belfort - proposition nouveau nuancier 2017
gamme des Gris colorés

G1 S ITE	G2 S ITE	G3 S ITE	G4 S ITE	G5 ITE
G6 S ITE	G7 S	G8	G9 S ITE	G10 ITE
G11 S	G12	G13	G14	G15
G16	G17	G18	G19 S	G20
G21	G22	G23	G24 S	G25
	G26	G27	G28	
			G29	

* les mots suivis d'un astérisque sont définis au lexique du présent règlement.

2. TONS* POUR LES SURFACES PONCTUELLES









Ferronneries et bois : volets*, garde-corps*, défenses, lambrequins*...

Belfort - proposition nouveau nuancier 2017

gamme des Verts ponctuels

fb_Ve17	fb_Ve18	fb_Ve19
fb_Ve20 	fb_Ve21	fb_Ve22
fb_Ve23	fb_Ve24	fb_Ve25
fb_Ve26		

gamme des Roses ponctuels

fb_M13 	fb_M14  	fb_M15 
fb_M16	fb_M17  	fb_M18 
	fb_M19 	

gamme des Rouges ponctuels

fb_R13	fb_R14	fb_R15
fb_R16	fb_R17	fb_R18
fb_R19		

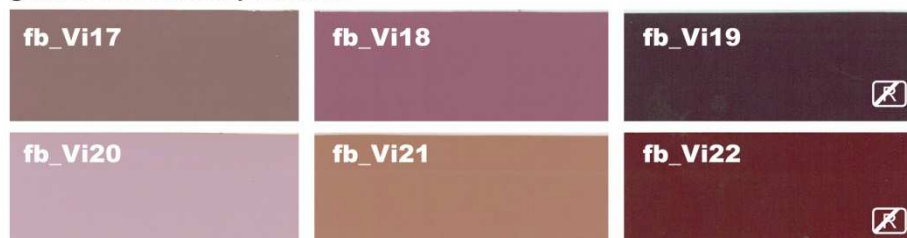
-  : interdit en association avec une teinte Bleue
 : interdit en association avec une teinte Rouge
 : interdit en association avec une teinte Jaune

* les mots suivis d'un astérisque sont définis au lexique du présent règlement.

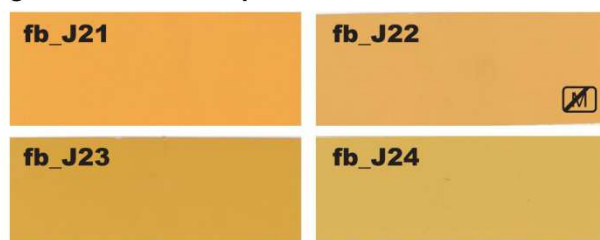
gamme des Bleus ponctuels



gamme des Violetes ponctuels



gamme des Jaunes ponctuels



 : interdit en association avec une teinte Rouge

 : interdit en association avec une teinte Rose

* les mots suivis d'un astérisque sont définis au lexique du présent règlement.

3. TONS* POUR LES MODÉNATURES*

Belfort - proposition nouveau nuancier 2017

gamme des teintes pour modénatures

MD1



MD2



MD3



MD4



MD5



4. TONS* POUR LES AUTRES ÉLÉMENTS

Teinte pour sous-face de toiture



Teinte pour fonte

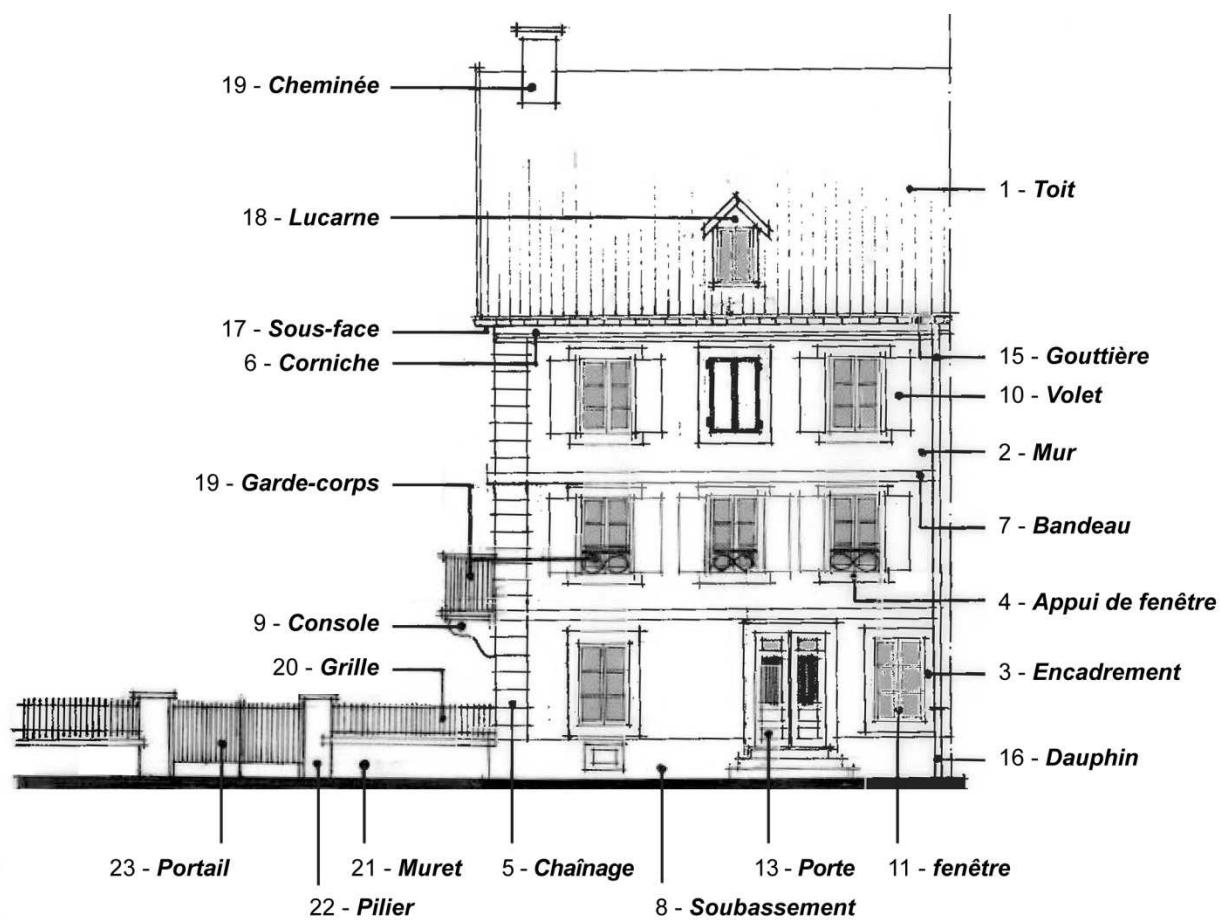


Teinte pour chéneaux et descentes EP



** les mots suivis d'un astérisque sont définis au lexique du présent règlement.*

5. QUESTIONNAIRE DE RAVALEMENT – ARCHITECTURE TRADITIONNELLE

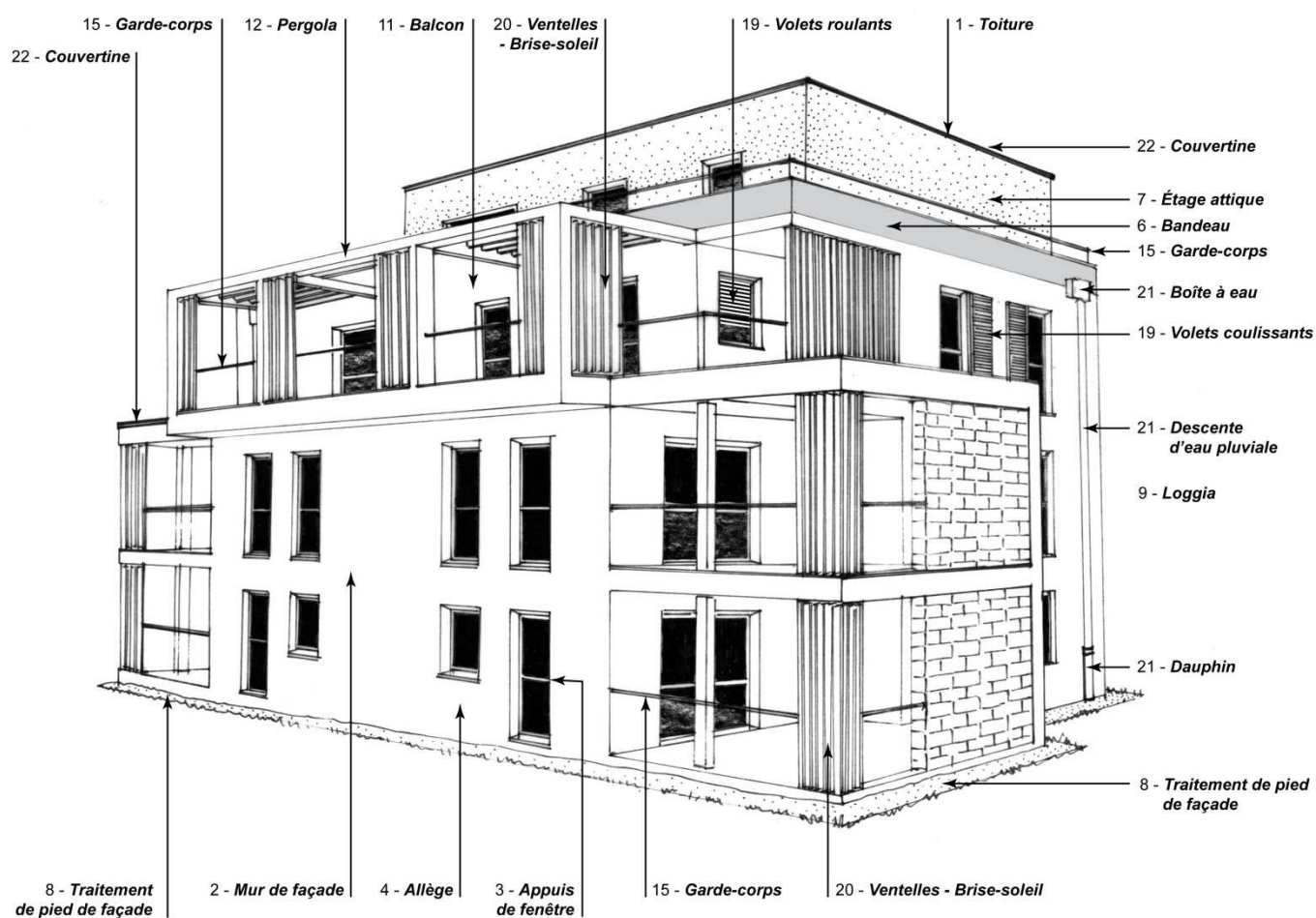


** les mots suivis d'un astérisque sont définis au lexique du présent règlement.*

LOCALISATION	MATERIAU	NUMEROS DES COULEURS	
1 - TOITURE (en cas de réfection)			
2 - MURS - Trumeaux			
MODENATURES			
3 - Encadrements, Linteaux (fenêtre, porte)			
4 - Appuis de fenêtres			
5 - Chaînage divers			
6 - Corniches			
7 - Bandeaux			
8 - Soubassement - liseré en partie haute			
9 - Balcons - sous face de dalle - console - rives			
MENUISERIES			
10 - Volets			
11 - Fenêtres			
12 - Garde-corps, défenses			
13 - Porte d'entrée - Défenses			
14 - Porte de garage			
ZINGUERIE ET DIVERS			
15 - Gouttières, descentes d'eaux pluviales, rives de toiture			
16 - Dauphins (bas des descentes d'eaux pluviales)			
17 - Sous-faces de toiture - charpente apparente			
18 - Lucarne - sous-face débord de toit - charpente apparente			
19 - Cheminées (souches)			
CLOTURES			
20 - Grille			
21 - Muret			
22 - Piliers			
23 - Portail			
COULEUR DES MAISONS VOISINES			
1	2	3	4

* les mots suivis d'un astérisque sont définis au lexique du présent règlement.

6. QUESTIONNAIRE DE RAVALEMENT – ARCHITECTURE CONTEMPORAINE*



* les mots suivis d'un astérisque sont définis au lexique du présent règlement.

LOCALISATION	MATERIAUX	NUMEROS DES COULEURS	
FACADES			
1 - Toiture			
2 - Murs			
- ciment			
- bardage			
3 - Appuis fenêtres			
4 - Allèges			
5 - Corniches			
6 - Bandeau			
7 - Attique			
8 - Soubassement			
- Traitement de pied de façade			
9 - Loggia			
10 - Mur "voile"			
11 - Balcon			
- sous face			
traitement vertical			
traitement horizontal			
12 - Auvent / pergolas			
13 - Rampe			
14 - Escalier			
- marches / contre-marches			
- limon			
- sous faces			
- garde-corps			
MENUISERIES			
15 - Garde-corps			
16 - Fenêtres (châssis)			
17 - Portes			
18 - Porte de garage			
19 - Volets (caissons)			
ZINGUERIE ET DIVERS			
21 - Gouttières			
- descente d'eau pluviale			
- boîte à eau, dauphin			
22 - Couvertine			
23 - Débords de toit			
24 - Lucarne			
25 - Cheminees (souches)			
CLOTURES			
26 - Chaperon			
27 - Grille			
28 - Muret			
29 - Piliers			
30 - Portail			
COULEUR DES MAISONS VOISINES			
1	2	3	4

* les mots suivis d'un astérisque sont définis au lexique du présent règlement.