

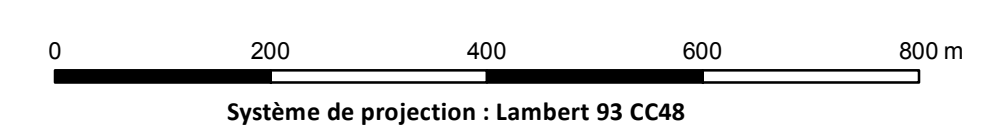
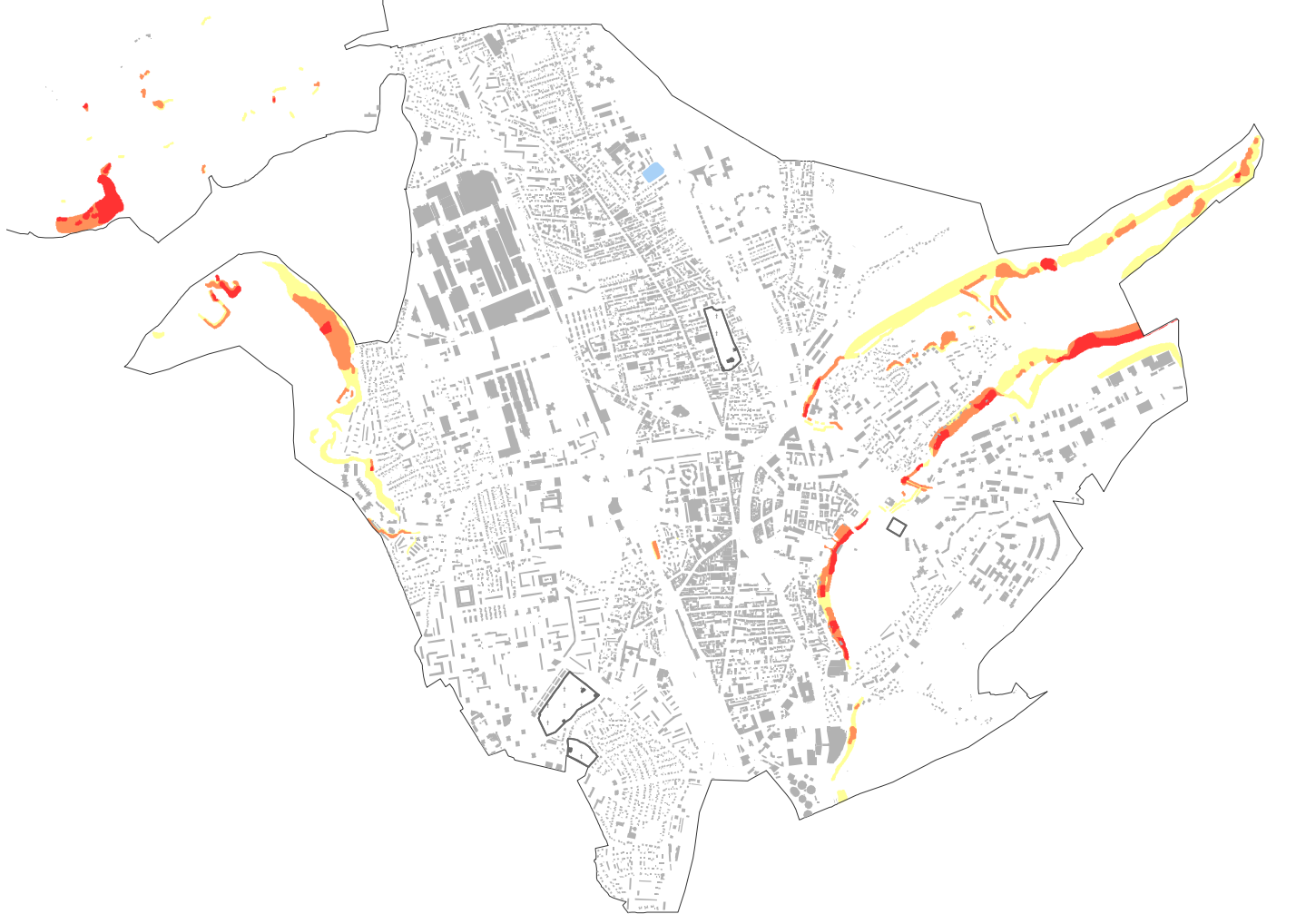
Aléas « Chute de blocs »

- Fort
- Moyen
- Faible

VILLE DE BELFORT
PLAN LOCAL D'URBANISME

RÈGLEMENT GRAPHIQUE
IV.2.d3 : Aléas « Chute de blocs »

Echelle : 1/7 000



Systeme de projection : Lambert 93 CC48
 Origine cadastre 2019 (c) droits de l'Etat réservés
 Document réalisé par la ville de Belfort. Edité le : 25 septembre 2019

PLU ARRÊTÉ
 PAR DÉLIBÉRATION EN DATE DU 25 SEPTEMBRE 2019

