

# Évolution socio-économique comparée de l'aire urbaine de Belfort

## Analyse statistique comparée de 1968 à 2009

Programme partenarial, 2013

Partenaire principal

ADEBT

Support / Format

PDF 32 pages (4,7 Mo)

Réfèrent / Contact

Thierry Donzé / tdonze@autb.fr

Conditions d'accès

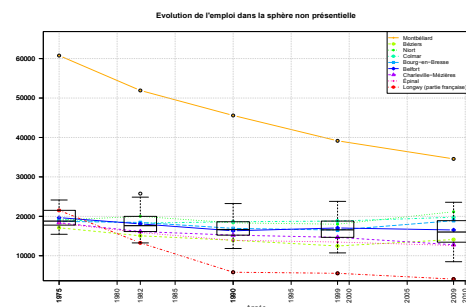
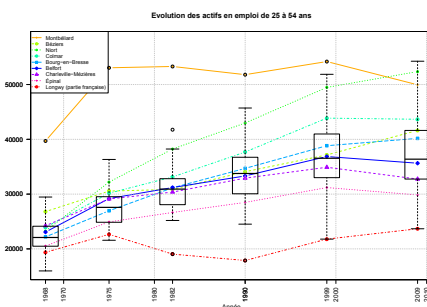
téléchargeable sur autb.fr > l'espace économique



photo SEMPAT

## Nature de l'étude

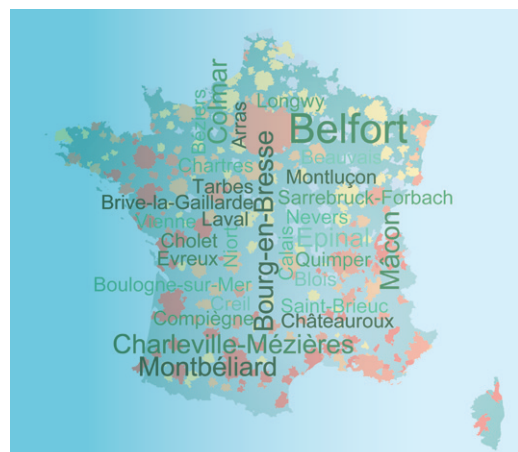
Cette étude statistique présente plusieurs indicateurs socio-économiques retraçant les évolutions sur la période 1968-2009 de 30 aires urbaines, dont celle de Belfort ayant servi de référence à la création du panel. Il en résulte une analyse de la tendance générale suivie par les aires urbaines du panel et la mise en évidence de particularités propres à celle de Belfort.



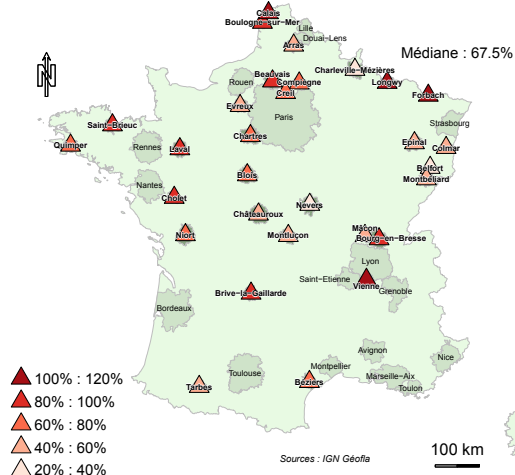
## Apports essentiels

Pour l'ensemble des aires urbaines du panel, plusieurs indicateurs montrent en 1999, année charnière, une rupture de tendance, conséquence d'un lien étroit entre services locaux et industries-exportations / des enjeux locaux et internationaux. Cependant Belfort, bien que suivant globalement la tendance générale des aires urbaines du panel, présente des spécificités, notamment :

- une spécialisation de l'emploi dans la sphère non présentielle, malgré le recul des actifs ouvriers en emploi ;
- l'emploi industriel reste important mais la position de Belfort dans le panel a chuté ;
- le chômage a continué à augmenter entre 1999-2009 ;
- une augmentation des actifs en emploi chez les « cadres et professions intellectuelles supérieures » plus importante que dans la majorité des autres aires urbaines du panel (+3900 entre 1982 et 2009).



## Evolution des actifs employés en emploi entre 1975 et 2009



Evolution des actifs en emploi de 25 à 54 ans

